



COLLECTION

2023



AIMONT
STYLE & STORY

ÉDITION FR



AIMONT,

c'est d'abord et avant tout une histoire de famille. Et cette histoire commence en Italie, dans la région du Piémont, à Soriso au bord du lac d'Orta plus précisément...

Une petite entreprise qui fabrique des chaussures pour les grandes marques de sport voit le jour en 1950. Elle s'appelle ALMAR - AL pour Alfonso et MAR pour Maria - les fondateurs. Maria UZZENI s'occupe de la confection pendant que Alfonso, son mari, vend la production.

Alfonso et Maria donnent naissance à un fils, Pier Franco UZZENI. Le petit Franco est bercé toute son enfance par le cliquetis de « la Black » comme il l'appelle, une machine à coudre spécialisée dans la confection de chaussures. C'est la Black qui lui sert de réveil chaque matin pour lui signaler qu'il est l'heure de se préparer pour partir l'école...mais le petit Franco reste encore quelques minutes dans son lit pour compter avec ses doigts le temps que met la Black pour coudre une chaussure. Au fil des ans et au son de la Black, il apprend combien de chaussures il est possible de produire par minute et à déceler si la productivité est au rendez-vous.

C'est une certitude : il continuera l'œuvre de ses grands parents et de ses parents !



En 1987, Franco décide de donner une nouvelle impulsion à ALMAR :

il choisit de donner aux chaussures qu'il fabrique une autre dimension en se concentrant sur la prévention des risques. En 1988, il crée sa propre marque de chaussure de sécurité qu'il baptise AIMONT, qui signifie « à la montagne », un clin d'œil à ALMAR qui veut dire « à la mer », pour symboliser la complémentarité entre les 2 types de chaussures qu'il produit.

«
**A family
 business** »



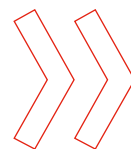
Franco « **pense en grand** » : produire et vendre des chaussures est gravé dans son ADN. De son grand-père maternel, il a hérité sa maîtrise de la production et des matières. De son grand père paternel qui a passé une partie de sa vie en France, il a gardé son sens inné du marketing.

Le pari de Franco est réussi : la demande est là, les travailleurs s'équipent de plus en plus de chaussures de sécurité sur les chantiers ! Pour faire face à l'augmentation des volumes, il bâtit sa propre usine en Tunisie, à Bizerte, où il avait l'habitude de passer ses vacances étant enfant.



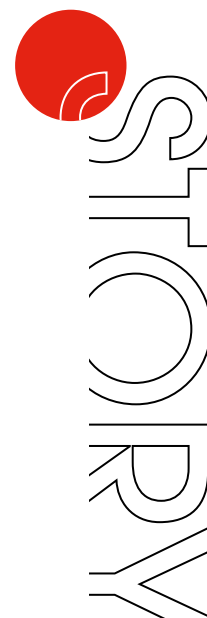
Pensa in grande

BIOGRAPHICAL
FILM



Quand Papi Sulà comme il l'appelle affectueusement encore aujourd'hui, s'est installé à Pontarlier, une ville très pluvieuse, les gens cherchaient à tout prix des chaussures imperméables. Pour leur montrer que les chaussures qu'il confectionnait résistaient à l'humidité, il mettait en vitrine une bassine remplie d'eau et une de ses chaussures à l'intérieur. Il glissait une allumette, et proposait à ses clients de prendre l'allumette et de

l'allumer. À chaque fois que les clients faisaient le test, l'allumette s'allumait ce qui démontrait que la chaussure résistait à l'humidité ! »



FRANCO



C'est avec **fier**té et **enthousiasme** que nous reprenons le chemin où nous l'avions laissé.



Fidèles aux valeurs qui nous accompagnent depuis de nombreuses années, nous dessinons le nouvel avenir d'une marque qui a rythmé l'histoire de la chaussure de sécurité.

Notre mission : faire d'Aimont une marque stylée qui puise ses racines au plus profond de son histoire, tout en garantissant la sécurité et l'originalité de ceux qui la portent.

Franco Uzzeni

FRANCO UZZENI
PRESIDENT

PASSIONNÉ DE SPORT & DE COURSES AUTOMOBILES,

Franco veut que ses chaussures protègent et bénéficient des meilleures technologies au service des travailleurs sans pour autant sacrifier le design qui fait partie intégrante de l'ADN d'une marque italienne. Il crée alors la 1^{ère} « **basket de sécurité** » et trouvent le compromis entre look sportif et sécurité !

C'est en « pensant en GRAND » que Franco Uzzeni a réussi à faire d'AIMONT une marque incontournable de chaussures de sécurité qui puise ses racines au plus profond de son histoire avec punch, style et originalité !

Franco Uzzeni Subaru, Monza Rally Show, 1998





1.		9.	
—		—	
VIGOREX	12	DOMINUS	40
2.		10.	
—		—	
FLIGHT	16	SUPREME	44
3.		11.	
—		—	
RETURN	18	TRUCKER	48
4.		12.	
—		—	
FACTORY	22	GRIPPER WHITE	50
5.		13.	
—		—	
DIAMONT	26	MANAGER	52
6.		14.	
—		—	
24 BIT	30	DYNAMIC	54
7.		15.	
—		—	
TRAIL	34	ESSENTIAL	58
8.			
—			
SPECIALS	38		





SOMMAAIRPE

NOS TECHNOLOGIES

TIGE

DURABREATH

Tissu technique léger haute résistance, résistant à l'abrasion et aux déchirures, assure une respirabilité maximale, même dans des situations extrêmes.

MESH ULTRA

Tissu à structure alvéolaire étudié pour garantir une respirabilité optimale. Associé avec la première de propreté Confort Plus, la circulation des flux d'air à l'intérieur de la chaussure est maximale et permet de garder le pied sec et frais.

Air- Texplus

Nouveau matériau en fibre synthétique légère, haute respirabilité, qui permet le maintien de l'équilibre thermique à l'intérieur de la chaussure, même dans le cas de température ambiante élevée, tout en garantissant une exceptionnelle résistance à l'abrasion.

Fresh

Fibre textile super respirante ayant d'excellentes performances de résistance à l'usure.

TECHNO LIGHT

Matériau synthétique hydrofuge hautement respirant, résistant aux déchirures, aux arrachages, aux rayures et aux frottements. Possibilité de lavage.

STARK®

Matériau extrêmement résistant à l'abrasion, utilisé pour éviter une usure prématurée de la chaussure aux endroits les plus exposés aux frottements.

WAT-OUT

Microfibre anallergique et respirante, soumise à un traitement spécial anti-tâche et résistant à de nombreux lavages.

PU Tek PLUS* HYPERTEX technology

Putek® PLUS Technology utilise de nouveaux fils d'une très grande résistance à l'abrasion, imbriqués directement dans le tissu, pour une plus grande ténacité et une performance accrue. Ces tissus très résistants et hydrofuges permettent de réaliser des produits S3 ultra-légers et ultra-respirants.

top

Doubleure qui favorise l'évacuation de la transpiration et maintient le pied au frais et au sec.

TPU S.H.I.E.L.D.

Grille en TPU conçue pour protéger et structurer la chaussure, assure un confort maximum.

canvas

Textile technique respirant, très haute résistance à l'abrasion.

DOUBLURE

OVERDRY

Doubleure réalisée avec une nouvelle fibre anti-abrasion, ultra-respirante, lisse au toucher et confortable, qui garantit le microclimat idéal à l'intérieur de la chaussure même dans des conditions extrêmes tout en maintenant le pied sec.

3DLining

Doubleure en matériau à trois couches, avec grille de micro-conduits pour envelopper le pied et garantir la respirabilité et le passage de l'humidité vers l'extérieur.

TAR-tex

Doubleure en tissu Nylon respirant et absorbant, résistant à l'abrasion. Texture originale, innovante et colorée.

airlight

Doubleure respirante, antimycosique, antibactérienne, résistante à l'abrasion.

Airnet®

Airnet est une fibre constituée de micro-canaux, assurant une très bonne respirabilité. Résistante à l'abrasion et aux déchirures. Lavable.

3M Thinsulate INSULATION

Fibre thermo-isolante et respirante, qui garantit l'équilibre thermique parfait. Frais en été et chaud en hiver.

EMBOUT

ALULITE®

Embout en aluminium 200J, léger et amagnétique. Tout en assurant la même résistance, il est 51% plus léger qu'un embout acier.

Light PLUS

Embout 200J en matériau composite, non détectable lors de passage au détecteur de métaux, extrêmement léger, assurant une bonne isolation thermique.

CLASSIC STEEL

Embout traditionnel en acier, protection 200J.

PREMIERE DE PROPRETÉ

SOFT+ GEL

Anatomique, antistatique avec absorbeur de chocs talonniers, favorise l'évacuation de la transpiration grâce à des trous d'aération.

SOFT

La semelle intérieure est constituée d'une mousse à mémoire de forme en elastopan de basf, qui de grâce à ses propriétés viscoélastiques sensibles à la chaleur, prend la forme du pied en améliorant la répartition du poids, amortissant les points de pression qui peuvent créer de l'inconfort. Sa forme ergonomique contribue également à améliorer le soutien de la voûte plantaire et à l'absorption des chocs.

PLUS VENTO

Semelle anatomique et antistatique qui garantit un appui stable et confortable de la plante du pied. Antibactérienne et antimycosique.

INTERCALAIRE ANTI-PERFORATION

FLEXsystem[®] ZERO

Première de montage en matériau composite multicouches, souple, légère, amagnétique, athermique, anti-corrosion et anallergique. Elle protège 100% de la surface d'appui du pied; testée suivant la nouvelle norme EN ISO12568:2010 "perforation zéro millimètre".

CLASSIC PLATE

Intercalaire antiperforation en acier inoxydable résistant à une force de pénétration de 1100 Newton.

SEMELLE

98GRIP

Un mélange spécial de polyuréthane et la structure à canaux transversaux de la semelle d'usure garantissent une excellente adhérence sur tous types de surface, avec des résultats exceptionnels aux tests de résistance au glissement.

VIGOREX

Une innovation technologique issue de l'univers du running maintenant disponible pour la chaussure de sécurité. Et parce qu'on est meilleur quand on se sent bien, faites confiance à VIGOREX pour dépasser vos limites!

RETURN

Nouvelle ligne de chaussures de travail conçue avec la nouvelle technologie High Rebound qui garantit un retour d'énergie de plus de 40% pendant la phase de soutien et la poussée du pied.

DIAMONT

Est l'illustration d'une gamme de produits attractifs et efficaces adaptés aux besoins du monde actuel grâce à la combinaison de technologies de pointe comme les embouts en aluminium, les semelles M.G.T Plus et les polyuréthanes BASF de dernière génération.

W-TECH DOMINUS

W-Tech, 'Wrapping Technology' est un concept de fabrication innovant appliqué à la semelle Dominus PU / PU. La semelle intermédiaire en PU souple procure un effet d'amortissement dans chaque situation et renforce la partie arrière de la chaussure pour une stabilité optimale, la zone de l'embout la plus exposée aux chocs et à l'abrasion est protégée.

Specials

Semelle Specials Vibram[®], développée et testée par Aimont et Vibram[®] et réalisée en caoutchouc haute performance avec pour objectif d'obtenir le meilleur coefficient d'adhérence, une résistance à l'usure optimale et un design actuel. Conçue pour faire face aux milieux les plus agressifs, souvent dans des conditions climatiques extrêmes pour toujours garantir la meilleure résistance au glissement. La semelle Kompact Vibram[®] résiste à une chaleur par contact jusqu'à 300°C.

TRUCKER

Semelle Trucker[®] «tout terrain» en polyuréthane double densité, caractérisée par la profondeur de la sculpture de la semelle d'usure pour une adhérence maximale même dans les situations les plus difficiles.

SUPREME

Semelle polyuréthane double densité avec une semelle de contact conçue pour une stabilité maximale aussi bien en environnements exigeants qu'en extérieur, une adhérence et un confort maximal.



Semelle Gripper White en polyuréthane bi-densité, hautement antidérapante, résistante aux huiles, hydrocarbures et antistatique, à canaux croisés pour favoriser l'évacuation des fluides.

MANAGER

Semelle Manager en polyuréthane double densité, au look classique.

ESSENTIAL

Semelle Classic en polyuréthane double densité, ergonomique pour une meilleure résistance à la glissade et à l'abrasion.

CHAUSSANT



Tous les modèles AIMONT ont un chaussant très confortable.

Depuis toujours, Aimont travaille sans relâche pour améliorer le bien-être au travail grâce à de nouvelles technologies et solutions pour des contraintes d'utilisation toujours plus exigeantes. Aimont et BASF ont mis leur savoir-faire en commun pour vous proposer une nouvelle semelle. Cette semelle utilise le polyuréthane thermoplastique expansé de BASF :

E-TPU: Expanded Thermoplastic PolyUréthane

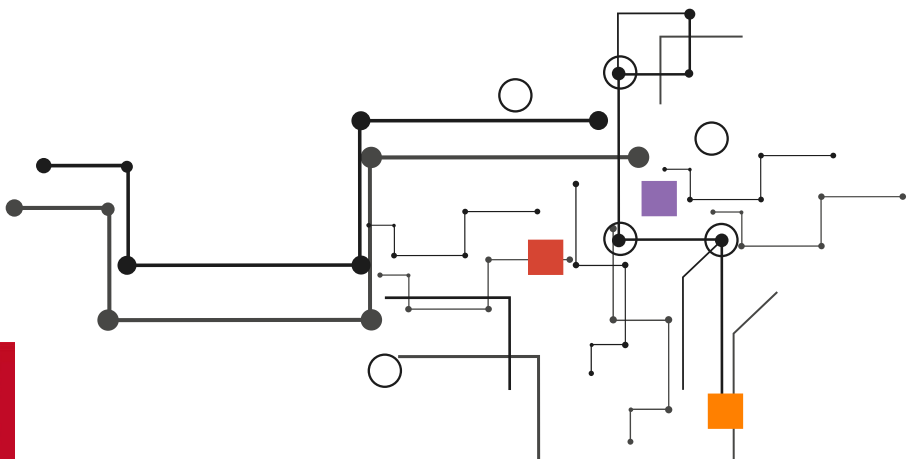
commercialisé sous le nom de **Infinergy®**.

Aussi élastique que le caoutchouc, mais plus léger, ce matériau innovant en TPU expansé (E-TPU) combine, grâce à ses cellules fermées, les propriétés d'un TPU avec les avantages d'une mousse :

- Faible densité (env. 0,25) • Elasticité élevée • Souplesse et légèreté • Résistance forte à l'abrasion • Résistance forte à la traction • Bonne résistance chimique • Bonne durabilité à long terme dans une large plage de température • Une résilience exceptionnelle (c'est-à-dire une capacité extraordinaire à restituer de l'énergie).

L'une des caractéristiques-clés d'**Infinergy® de BASF** est son excellent comportement de mémoire élastique dû à sa structure à cellules fermées et à l'architecture originale des molécules de polymère.

Les essais de résilience d'élasticité selon la norme DIN 53512 (test de rebond) ont démontré que le coefficient de rebond de l'**E-TPU** peut atteindre **55%**, une valeur nettement plus élevée que toutes celles des polymères disponibles sur le marché.



Une innovation technologique issue de l'univers du running maintenant disponible pour la chaussure de sécurité

Déjà utilisé avec succès dans la chaussure de running, ce matériau innovant a permis d'améliorer les performances des athlètes tout en diminuant la sensation de fatigue.

Et s'il en était de même pour les utilisateurs de chaussures de sécurité ?

Pour tous ceux qui sont exposés à des situations de travail fatigantes :

- Déplacements fréquents à pied
- Longues distances quotidiennes
- Station debout prolongée
- Piétinements

**Et parce qu'on est meilleur quand on se sent bien,
faites confiance à **VIGOREX** *
pour dépasser vos limites !**

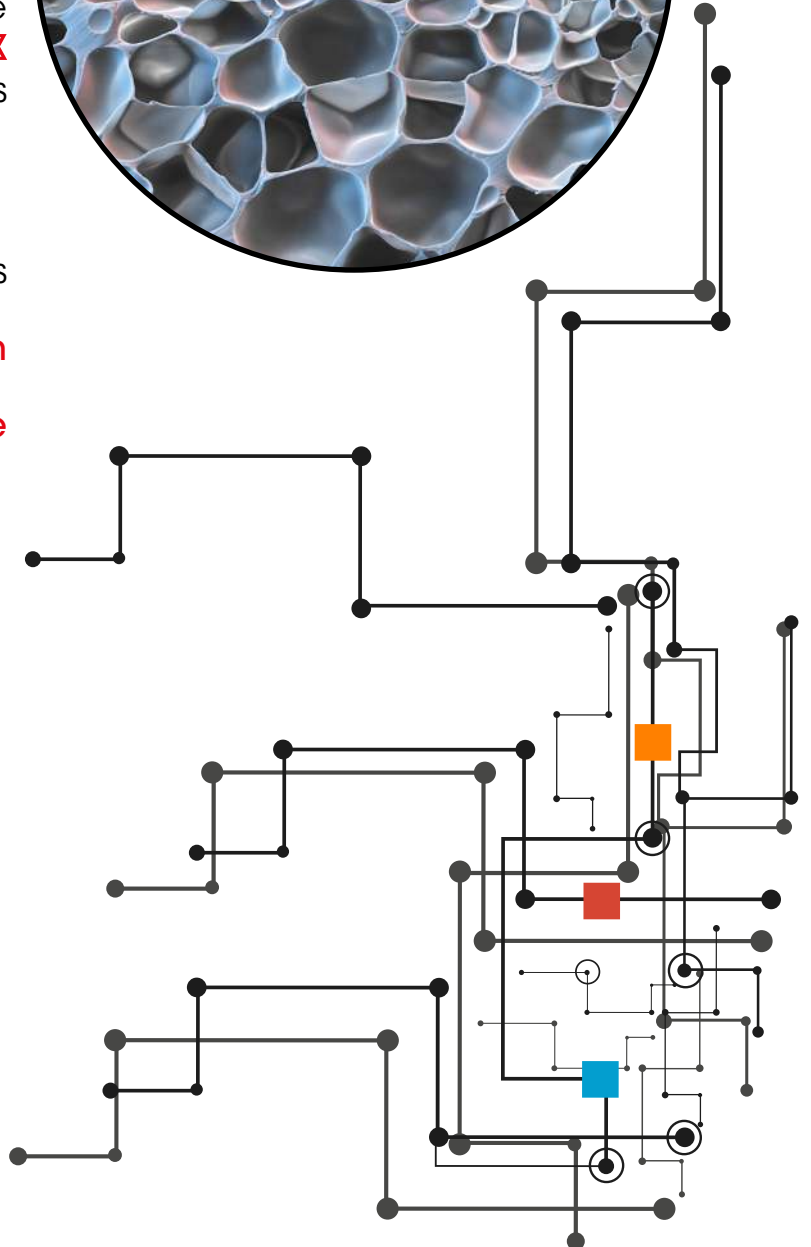
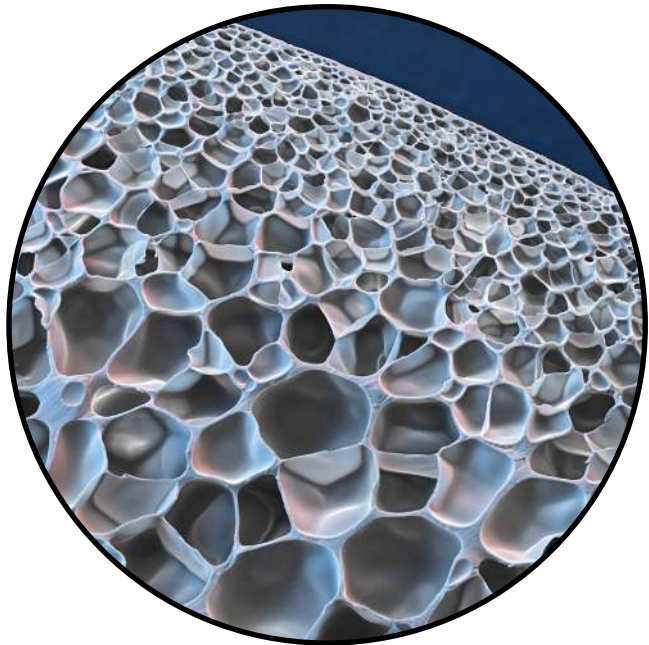
Aimont crée la semelle innovante **VIGOREX**:

- Issue d'une **technologie unique**
- Inspirée de **l'univers du sport**
- Hautement **défatigante**
- Qui lutte contre la **pénibilité au travail**

L'effet de propulsion ressenti résulte à la fois de la souplesse et de l'élasticité dynamique de la semelle **VIGOREX** qui vous fera dépenser au final moins d'énergie.

ET NE VOUS APPORTERA QUE DES BENEFICES :

- Diminution de la **fatigue**
- Réduction des **risques de TMS** des membres inférieurs
- Amélioration de la **circulation sanguine**
- Sensation de **mieux-être incontestable**



**Absorption des chocs
MAIS AUSSI
Restitution de l'énergie**

* Technologie brevetée



1. VIGOREX

Une innovation technologique issue de l'univers du running maintenant disponible pour la chaussure de sécurité.

Et parce qu'on est meilleur quand on se sent bien, faites confiance à VIGOREX pour dépasser vos limites !



1. + de 55% de restitution d'énergie pour un effet antifatigue garanti
2. Technologie issue du sport
3. Prévient le risque de TMS des membres inférieurs



BLAZE S3 CI ESD SRC

- TIGE** PUTEK® PLUS
- EMBOUT** Aluminium léger Alu-Lite 200 J
- SEMELLE AMOVIBLE** Soft
- ANTIPERFORATION** Flex-System Zero
- SEMELLE** VIGOREX PU/PU avec insert Infinergy® de BASF®



POINTURES du 38 au 48



CODE :
IAIA120

ULTRA S3 CI ESD SRC

- TIGE** PUTEK® PLUS
- EMBOUT** Aluminium léger Alu-Lite 200 J
- SEMELLE AMOVIBLE** Soft
- ANTIPERFORATION** Flex-System Zero
- SEMELLE** VIGOREX PU/PU avec insert Infinergy® de BASF®



POINTURES du 35 au 48



CODE :
IAIA220

COBALT S3 CI ESD SRC

- TIGE** Cuir nubuck, souple et hydrofuge
- EMBOUT** Aluminium léger Alu-Lite 200 J
- SEMELLE AMOVIBLE** Soft
- ANTIPERFORATION** Flex-System Zero
- SEMELLE** VIGOREX PU/PU avec insert Infinergy® de BASF®



POINTURES du 35 au 48



CODE :
IAIA101

HYDROGEN S3 CI ESD SRC

- TIGE** Cuir nubuck, souple et hydrofuge
- EMBOUT** Aluminium léger Alu-Lite 200 J
- SEMELLE AMOVIBLE** Soft
- ANTIPERFORATION** Flex-System Zero
- SEMELLE** VIGOREX PU/PU avec insert Infinergy® de BASF®



POINTURES du 35 au 48



CODE :
IAIA201

DIBOND S3 CI ESD SRC

- TIGE** Cuir nubuck, souple et hydrofuge
- EMBOUT** Aluminium léger Alu-Lite 200 J
- SEMELLE AMOVIBLE** Soft
- ANTIPERFORATION** Flex-System Zero
- SEMELLE** VIGOREX PU/PU avec insert Infinergy® de BASF®



POINTURES du 38 au 48



CODE :
IAIA107

TEUTON S3 CI ESD SRC

- TIGE** Cuir nubuck, souple et hydrofuge
- EMBOUT** Aluminium léger Alu-Lite 200 J
- SEMELLE AMOVIBLE** Soft
- ANTIPERFORATION** Flex-System Zero
- SEMELLE** VIGOREX PU/PU avec insert Infinergy® de BASF®



POINTURES du 35 au 48



CODE :
IAIA209

ARGON S1P ESD SRC

- TIGE** Cuir velours et textile respirant anti-abrasion
- EMBOUT** Aluminium léger Alu-Lite 200 J
- SEMELLE AMOVIBLE** Soft
- ANTIPERFORATION** Flex-System Zero
- SEMELLE** VIGOREX PU/PU avec insert Infinergy® de BASF®

POINTURES du 38 au 48



CODE :
IAIA202

MERCURY S1P ESD SRC

- TIGE** Cuir velours et textile respirant anti-abrasion
- EMBOUT** Aluminium léger Alu-Lite 200 J
- SEMELLE AMOVIBLE** Soft
- ANTIPERFORATION** Flex-System Zero
- SEMELLE** VIGOREX PU/PU avec insert Infinergy® de BASF®

POINTURES du 35 au 48



CODE :
IAIA205

VULCAN S1P ESD SRC

- TIGE** Cuir velours et textile respirant anti-abrasion
- EMBOUT** Aluminium léger Alu-Lite 200 J
- SEMELLE AMOVIBLE** Soft
- ANTIPERFORATION** Flex-System Zero
- SEMELLE** VIGOREX PU/PU avec insert Infinergy® de BASF®

POINTURES du 35 au 48



CODE :
IAIA218

OXYGEN S1P ESD SRC

- TIGE** Cuir velours et textile respirant anti-abrasion
- EMBOUT** Aluminium léger Alu-Lite 200 J
- SEMELLE AMOVIBLE** Soft
- ANTIPERFORATION** Flex-System Zero
- SEMELLE** VIGOREX PU/PU avec insert Infinergy® de BASF®

POINTURES du 35 au 48



CODE :
IAIA203

IRIDIUM S1P ESD SRC

- TIGE** Cuir velours perforé
- EMBOUT** Aluminium léger Alu-Lite 200 J
- SEMELLE AMOVIBLE** Soft
- ANTIPERFORATION** Flex-System Zero
- SEMELLE** VIGOREX PU/PU avec insert Infinergy® de BASF®

POINTURES du 35 au 48



CODE :
IAIA206

AMY S1P ESD SRC

- TIGE** Textile finition Jeans
- EMBOUT** Aluminium léger Alu-Lite 200 J
- SEMELLE AMOVIBLE** Soft
- ANTIPERFORATION** Flex-System Zero
- SEMELLE** VIGOREX PU/PU avec insert Infinergy® de BASF®

POINTURES du 35 au 42



CODE :
IAIA214

ZINC S3 CI ESD SRC

- TIGE** Cuir pull-up hydrofuge
- EMBOUT** Aluminium léger Alu-Lite 200 J
- SEMELLE AMOVIBLE** Soft
- ANTIPERFORATION** Flex-System Zero
- SEMELLE** VIGOREX PU/PU avec insert Infinergy® de BASF®



POINTURES du 35 au 48



CODE :
IAIA121

CINDER S3 CI ESD SRC

NEW

- TIGE** PUTEK® PLUS
- EMBOUT** Aluminium léger Alu-Lite 200 J
- SEMELLE AMOVIBLE** Soft
- ANTIPERFORATION** Flex-System Zero
- SEMELLE** VIGOREX PU/PU avec insert Infinergy® de BASF®



POINTURES du 35 au 48



CODE :
IAIA132

GLYCINE S2 SRC

NEW

- TIGE** Microfibre Wat-Out, hydrofuge
- EMBOUT** Light Plus composite 200 J
- SEMELLE AMOVIBLE** Soft
- ANTIPERFORATION** Non présente
- SEMELLE** VIGOREX PU/PU avec insert Infinergy® de BASF®



POINTURES du 35 au 46



CODE :
IAIA111



La **TECHNOLOGIE PUTEK® PLUS** utilise de nouveaux fils d'une très grande résistance à l'abrasion, imbriqués directement dans le tissu, pour une plus grande ténacité et une performance accrue.

Ces tissus très résistants et hydrofuges permettent de réaliser des produits S3 ultra-légers et ultra-respirants.

* Les tests selon la norme 20344:11 montrent une respirabilité 4 fois supérieure au minimum requis pour une chaussure de sécurité

JASMINE S2 SRC

- TIGE** Microfibre Wat-Out, hydrofuge
- EMBOUT** Light Plus composite 200 J
- SEMELLE AMOVIBLE** Soft
- ANTIPERFORATION** Non présente
- SEMELLE** VIGOREX PU/PU avec insert Infinergy® de BASF®



POINTURES du 35 au 46



CODE :
IAIA211

KOSMO S2 SRC

- TIGE** Microfibre Wat-Out, hydrofuge
- EMBOUT** Light Plus composite 200 J
- SEMELLE AMOVIBLE** Soft
- ANTIPERFORATION** Non présente
- SEMELLE** VIGOREX PU/PU avec insert Infinergy® de BASF®



POINTURES du 35 au 46



CODE :
IAIA212



Disponible hiver 2023

2. FLIGHT

La quête de légèreté dans la chaussure de sécurité a enfin un nom : FLIGHT !

Un concentré de technologies pour un poids plume, LA solution pour ceux qui veulent une basket légère et stylée pour aller travailler tout en assurant leur sécurité.



Lacets livrés en 2 couleurs.

Lacez en noir pour un look sobre, en couleur pour un look coloré ou mixez pour un look décalé !



PELICAN S3 ESD CI SRC

NEW

- TIGE** PUTEK® STAR Light
- EMBOUT** Aluminium léger Alu-Lite 200 J
- SEMELLE AMOVIBLE** Soft Light
- ANTIPERFORATION** Flex-System Zero Light
- SEMELLE** PU/PU Light density de BASF®



POINTURES du 35 au 48



CODE :
AVAV101

IBIS S3 ESD CI SRC

NEW

- TIGE** PUTEK® STAR Light
- EMBOUT** Aluminium léger Alu-Lite 200 J
- SEMELLE AMOVIBLE** Soft Light
- ANTIPERFORATION** Flex-System Zero Light
- SEMELLE** PU/PU Light density de BASF®



POINTURES du 35 au 48



CODE :
AVAV201

ALBATROS S3 ESD CI SRC

NEW

- TIGE** Microfibre Light finition mate
- EMBOUT** Aluminium léger Alu-Lite 200 J
- SEMELLE AMOVIBLE** Soft Light
- ANTIPERFORATION** Flex-System Zero Light
- SEMELLE** PU/PU Light density de BASF®



POINTURES du 35 au 48



CODE :
AVAV102

EAGLE S3 ESD CI SRC

NEW

- TIGE** Microfibre Light finition mate
- EMBOUT** Aluminium léger Alu-Lite 200 J
- SEMELLE AMOVIBLE** Soft Light
- ANTIPERFORATION** Flex-System Zero Light
- SEMELLE** PU/PU Light density de BASF®



POINTURES du 35 au 48



CODE :
AVAV202

WADER S1P ESD CI SRC

NEW

- TIGE** Textile ultra-light respirant
- EMBOUT** Aluminium léger Alu-Lite 200 J
- SEMELLE AMOVIBLE** Soft Light
- ANTIPERFORATION** Flex-System Zero Light
- SEMELLE** PU/PU Light density de BASF®



POINTURES du 35 au 48



CODE :
AVAV203

HERON S1P ESD CI SRC

NEW

- TIGE** Textile ultra-light respirant
- EMBOUT** Aluminium léger Alu-Lite 200 J
- SEMELLE AMOVIBLE** Soft Light
- ANTIPERFORATION** Flex-System Zero Light
- SEMELLE** PU/PU Light density de BASF®



POINTURES du 35 au 48



CODE :
AVAV204



3. RETURN

Une collection de chaussures de sécurité conçue avec la nouvelle technologie High Rebound de BASF® qui garantit un retour d'énergie de plus de 40% pendant la phase de soutien et la poussée du pied.



La **TECHNOLOGIE PUTEK® PLUS** utilise de nouveaux fils d'une très grande résistance à l'abrasion, imbriqués directement dans le tissu, pour une plus grande ténacité et une performance accrue.

Ces tissus très résistants et hydrofuges permettent de réaliser des produits S3 ultra-légers et ultra-respirants.

* Les tests selon la norme 20344:11 montrent une respirabilité 4 fois supérieure au minimum requis pour une chaussure de sécurité



ZIRCON S3 CI ESD SRC

- TIGE** PUTEK® PLUS
- EMBOUT** Aluminium léger Alu-Lite 200 J
- SEMELLE AMOVIBLE** Soft
- ANTIPERFORATION** Flex-System Zero
- SEMELLE** PU/PU High Rebound en Elastopan® de BASF®



POINTURES du 38 au 48



CODE :
ARAR809

AVANGARD S3 CI ESD SRC

- TIGE** PUTEK® PLUS
- EMBOUT** Aluminium léger Alu-Lite 200 J
- SEMELLE AMOVIBLE** Soft
- ANTIPERFORATION** Flex-System Zero
- SEMELLE** PU/PU High Rebound en Elastopan® de BASF®



POINTURES du 35 au 48



CODE :
ARAR409

RISE S3 CI ESD SRC

- TIGE** Cuir nubuck, souple et hydrofuge
- EMBOUT** Aluminium léger Alu-Lite 200 J
- SEMELLE AMOVIBLE** Soft
- ANTIPERFORATION** Flex-System Zero
- SEMELLE** PU/PU High Rebound en Elastopan® de BASF®



POINTURES du 38 au 48



CODE :
ARAR810

DISC S3 CI ESD SRC

- TIGE** Cuir nubuck, souple et hydrofuge
- EMBOUT** Aluminium léger Alu-Lite 200 J
- SEMELLE AMOVIBLE** Soft
- ANTIPERFORATION** Flex-System Zero
- SEMELLE** PU/PU High Rebound en Elastopan® de BASF®



POINTURES du 35 au 48



CODE :
ARAR410

GIL S3 CI ESD SRC

- TIGE** Microfibre Wat-Out, hydrofuge
- EMBOUT** Aluminium léger Alu-Lite 200 J
- SEMELLE AMOVIBLE** Soft
- ANTIPERFORATION** Flex-System Zero
- SEMELLE** PU/PU High Rebound en Elastopan® de BASF®



POINTURES du 35 au 48



CODE :
ARAR813

RORY S3 CI ESD SRC

- TIGE** Microfibre Wat-Out, hydrofuge
- EMBOUT** Aluminium léger Alu-Lite 200 J
- SEMELLE AMOVIBLE** Soft
- ANTIPERFORATION** Flex-System Zero
- SEMELLE** PU/PU High Rebound en Elastopan® de BASF®



POINTURES du 35 au 48



CODE :
ARAR413

COMBAT S3 CI ESD SRC

- TIGE** Microfibre Wat-Out, hydrofuge
- EMBOUT** Aluminium léger Alu-Lite 200 J
- SEMELLE AMOVIBLE** Soft
- ANTIPERFORATION** Flex-System Zero
- SEMELLE** VIGOREX PU/PU avec insert Infinergy® de BASF®

POINTURES du 35 au 48



CODE :
ARAR412



KARINA S1P ESD CI SRC

- TIGE** Velours souple perforé
- EMBOUT** Aluminium léger Alu-Lite 200 J
- SEMELLE AMOVIBLE** Soft
- ANTIPERFORATION** Flex-System Zero
- SEMELLE** VIGOREX PU/PU avec insert Infinergy® de BASF®

POINTURES du 35 au 42



CODE :
ARAR402

LEGACY S1P ESD SRC

- TIGE** Velours souple perforé
- EMBOUT** Aluminium léger Alu-Lite 200 J
- SEMELLE AMOVIBLE** Soft
- ANTIPERFORATION** Flex-System Zero
- SEMELLE** VIGOREX PU/PU avec insert Infinergy® de BASF®

POINTURES du 35 au 48



CODE :
ARAR405

CLASH S1P ESD CI SRC

- TIGE** Velours souple et mesh ULTRA respirant
- EMBOUT** Aluminium léger Alu-Lite 200 J
- SEMELLE AMOVIBLE** Soft
- ANTIPERFORATION** Flex-System Zero
- SEMELLE** VIGOREX PU/PU avec insert Infinergy® de BASF®

POINTURES du 35 au 48



CODE :
ARAR403

BLOCK S1P ESD CI SRC

- TIGE** Velours souple et mesh ULTRA respirant
- EMBOUT** Aluminium léger Alu-Lite 200 J
- SEMELLE AMOVIBLE** Soft
- ANTIPERFORATION** Flex-System Zero
- SEMELLE** VIGOREX PU/PU avec insert Infinergy® de BASF®

POINTURES du 38 au 48



CODE :
ARAR406





4. FACTORY

FACTORY est une collection élaborée pour lutter contre la fatigue et la pénibilité des travailleurs de tous les métiers de l'industrie : automobile, aéronautique, mécanique, logistique, pharmaceutique, chimique et agroalimentaire.

Maxi
SOFT
Duo

La technologie de la semelle intérieure compensée Maxi-Soft Duo permet d'améliorer la répartition du poids du corps en réduisant les points de pression. Une solution pour réduire le risque de TMS des métiers à position debout prolongée.



BREAKER S3 ESD CI HI SRC

NEW

TIGE	Cuir pleine fleur hydrofuge, aspect veiné
EMBOUT	Light Plus composite 200 J
SEMELLE AMOVIBLE	Maxi-Soft Duo
ANTIPERFORATION	Flex-System Zero
SEMELLE	PU/PU



POINTURES du 35 au 48



CODE :
AFAF102

ENGINE S3 ESD CI HI SRC

NEW

TIGE	Cuir pleine fleur hydrofuge, aspect veiné
EMBOUT	Light Plus composite 200 J
SEMELLE AMOVIBLE	Maxi-Soft Duo
ANTIPERFORATION	Flex-System Zero
SEMELLE	PU/PU



POINTURES du 35 au 48



CODE :
AFAF202

CRUSH S3 ESD CI HI SRC

NEW

TIGE	Cuir nubuck, souple et hydrofuge
EMBOUT	Light Plus composite 200 J
SEMELLE AMOVIBLE	Maxi-Soft Duo
ANTIPERFORATION	Flex-System Zero
SEMELLE	PU/PU



POINTURES du 35 au 48



CODE :
AFAF101

CHECK S3 ESD CI HI SRC

NEW

TIGE	Cuir nubuck, souple et hydrofuge
EMBOUT	Light Plus composite 200 J
SEMELLE AMOVIBLE	Maxi-Soft Duo
ANTIPERFORATION	Flex-System Zero
SEMELLE	PU/PU



POINTURES du 35 au 48



CODE :
AFAF201

PLUG S3 ESD CI HI SRC

NEW

TIGE	PU TEK® STAR
EMBOUT	Light Plus composite 200 J
SEMELLE AMOVIBLE	Maxi-Soft Duo
ANTIPERFORATION	Flex-System Zero
SEMELLE	PU/PU



POINTURES du 35 au 48



CODE :
AFAF204

FLOUR S2 ESD SRC

NEW

TIGE	Microfibre Wat-Out hydrofuge
EMBOUT	Light Plus composite 200 J
SEMELLE AMOVIBLE	Maxi-Soft Duo
ANTIPERFORATION	Non présente
SEMELLE	PU/PU



POINTURES du 35 au 48



CODE :
AFAF205

CONNECTOR S1P ESD CI HI SRC

NEW

TIGE	Velours souple et maille ULTRA respirante
EMBOUT	Light Plus composite 200 J
SEMELE AMOVIBLE	Maxi-Soft Duo
ANTIPERFORATION	Flex-System Zero
SEMELE	PU/PU



POINTURES du 35 au 48

**Maxi
SOFT
Duo**

**metal
FREE**



CODE :
AFAF103

ADAPTOR S1P ESD CI HI SRC

NEW

TIGE	Velours souple et maille ULTRA respirante
EMBOUT	Light Plus composite 200 J
SEMELE AMOVIBLE	Maxi-Soft Duo
ANTIPERFORATION	Flex-System Zero
SEMELE	PU/PU



POINTURES du 35 au 48

**Maxi
SOFT
Duo**

**metal
FREE**



CODE :
AFAF203







5. DIAMONT

Une gamme de produits attractifs et efficaces adaptés aux besoins du monde actuel.



BOA® Fit System est un système de fermeture sans lacet, rapide, facile et précis. Il évite le risque de chute et de lacets qui se desserrent.

ROTOR S3 CI ESD SRC

TIGE	PUTEK® PLUS
EMBOUT	Light Plus composite 200 J
SEMELLE AMOVIBLE	Soft + Gel
ANTIPERFORATION	Flex-System Zero
SEMELLE	DIAMONT PU/PU de BASF®
POINTURES	du 38 au 47



CODE :
DM20194

AVANGER S3 CI SRC

TIGE	PU TEK® PLUS
EMBOUT	Light Plus composite 200 J
SEMELLE AMOVIBLE	VENTO Plus
ANTIPERFORATION	Flex-System Zero
SEMELLE	DIAMONT PU/PU de BASF®



POINTURES du 35 au 47



CODE :
DM10184

HAVOC S3 CI SRC

TIGE	PU TEK® PLUS
EMBOUT	Light Plus composite 200 J
SEMELLE AMOVIBLE	VENTO Plus
ANTIPERFORATION	Flex-System Zero
SEMELLE	DIAMONT PU/PU de BASF®



POINTURES du 35 au 47



CODE :
DM20184

LIBERATOR NEW S3 CI SRC

TIGE	Cuir pleine fleur hydrofuge
EMBOUT	Light Plus composite 200 J
SEMELLE AMOVIBLE	Soft
ANTIPERFORATION	Flex-System Zero
SEMELLE	DIAMONT PU/PU de BASF®



POINTURES du 35 au 47



CODE :
007NT24

SKYMASTER NEW S3 CI SRC

TIGE	Cuir pleine fleur hydrofuge
EMBOUT	Light Plus composite 200 J
SEMELLE AMOVIBLE	Soft
ANTIPERFORATION	Flex-System Zero
SEMELLE	DIAMONT PU/PU de BASF®



POINTURES du 35 au 47



CODE :
007NT16

THUNDERBOLT S3 CI SRC

TIGE	Cuir nubuck, souple et hydrofuge
EMBOUT	Light Plus composite 200 J
SEMELLE AMOVIBLE	VENTO Plus
ANTIPERFORATION	Flex-System Zero
SEMELLE	DIAMONT PU/PU de BASF®



POINTURES du 38 au 47



CODE :
DM10164

SHRIKE S3 CI SRC

TIGE	Cuir nubuck, souple et hydrofuge
EMBOUT	Light Plus composite 200 J
SEMELLE AMOVIBLE	VENTO Plus
ANTIPERFORATION	Flex-System Zero
SEMELLE	DIAMONT PU/PU de BASF®



POINTURES du 38 au 47



CODE :
DM20164

WILDCAT S3 CI SRC

- TIGE** Cuir nubuck, souple et hydrofuge
- EMBOUT** Light Plus composite 200 J
- SEMELLE AMOVIBLE** VENTO Plus
- ANTIPERFORATION** Flex-System Zero
- SEMELLE** DIAMONT PU/PU de BASF®



POINTURES

du 38 au 47



CODE :
DM10174



FULMAR S3 CI SRC

- TIGE** Cuir nubuck, souple et hydrofuge
- EMBOUT** Aluminium léger Alu-Lite 200 J
- SEMELLE AMOVIBLE** Soft + Gel
- ANTIPERFORATION** Flex-System Zero
- SEMELLE** DIAMONT PU/PU de BASF®



POINTURES

du 38 au 48

CODE :
DM10064

TYPHOON S3 CI SRC ●

- TIGE** Cuir nubuck, souple et hydrofuge
- EMBOUT** Aluminium léger Alu-Lite 200 J
- SEMELLE AMOVIBLE** Soft + Gel
- ANTIPERFORATION** Flex-System Zero
- SEMELLE** DIAMONT PU/PU de BASF®



POINTURES

du 35 au 48

CODE :
DM20064
● Fin de série

SPITFIRE S1P SRC

- TIGE** Velours souple perforé
- EMBOUT** Aluminium léger Alu-Lite 200 J
- SEMELLE AMOVIBLE** Soft + Gel
- ANTIPERFORATION** Flex-System Zero
- SEMELLE** DIAMONT PU/PU de BASF®



POINTURES

du 35 au 48

CODE :
DM20026

WELKIN S1P SRC ●

- TIGE** Velours souple perforé
- EMBOUT** Aluminium léger Alu-Lite 200 J
- SEMELLE AMOVIBLE** Soft + Gel
- ANTIPERFORATION** Flex-System Zero
- SEMELLE** DIAMONT PU/PU de BASF®



POINTURES

du 35 au 48

CODE :
DM20036
● Fin de série

AF-TWO NEW S1P CI SRC

TIGE	Cuir velours et inserts en Air-Tex
EMBOUT	Light Plus composite 200 J
SEMELLE AMOVIBLE	Soft
ANTIPERFORATION	Flex-System Zero
SEMELLE	DIAMONT PU/PU de BASF®

POINTURES du 35 au 47



CODE :
007NT15

BLACK NEW S1P CI SRC

TIGE	Cuir velours et inserts en Air-Tex
EMBOUT	Light Plus composite 200 J
SEMELLE AMOVIBLE	Soft
ANTIPERFORATION	Flex-System Zero
SEMELLE	DIAMONT PU/PU de BASF®

POINTURES du 35 au 47



CODE :
007NT68

CORSAIR S1P SRC

TIGE	Velours souple avec inserts en Air-Net
EMBOUT	Light Plus composite 200 J
SEMELLE AMOVIBLE	VENTO Plus
ANTIPERFORATION	Flex-System Zero
SEMELLE	DIAMONT PU/PU de BASF®

POINTURES du 35 au 47



CODE :
DM20116

NINJA S1P SRC ●

TIGE	Cuir velours souple perforé, sans doublure
EMBOUT	Light Plus composite 200 J
SEMELLE AMOVIBLE	VENTO Plus
ANTIPERFORATION	Flex-System Zero
SEMELLE	Free PU/PU

POINTURES du 37 au 47



CODE :
007FR13
● Fin de série

HELLCAT S1P SRC ●

TIGE	Velours souple perforé
EMBOUT	Light Plus composite 200 J
SEMELLE AMOVIBLE	VENTO Plus
ANTIPERFORATION	Flex-System Zero
SEMELLE	DIAMONT PU/PU de BASF®

POINTURES du 35 au 47



CODE :
DM20156
● Fin de série

INVADER S1P SRC

TIGE	Velours souple perforé
EMBOUT	Light Plus composite 200 J
SEMELLE AMOVIBLE	VENTO Plus
ANTIPERFORATION	Flex-System Zero
SEMELLE	DIAMONT PU/PU de BASF®

POINTURES du 38 au 47



CODE :
DM20136



6. 24 BIT

Un mélange spécial de polyuréthane et la structure à canaux transversaux de la semelle d'usure garantissent une excellente adhérence sur tous types de surface, avec des résultats exceptionnels aux tests de résistance au glissement.

RÉSISTANCE AU GLISSEMENT

98GRIP

SRC (SRA + SRB)		Valeurs 24 BIT	Valeurs NORMES
SRA SOL D'ESSAI Plan en céramique LUBRIFIANT H ₂ O + Détergent	À PLAT	0,98	≥ 0,32
	TALON incliné de 7°	0,74	≥ 0,28
SRB SOL D'ESSAI Plan en acier LUBRIFIANT Glycerine	À PLAT	0,40	≥ 0,18
	TALON incliné de 7°	0,35	≥ 0,13

Tableau des coefficients de glissement selon les normes en ISO 20345:2011 et selon la méthode en 13287:2012



KANYE S3 SRC

TIGE	Cuir pull-up souple et hydrofuge
EMBOUT	Aluminium léger Alu-Lite 200 J
SEMELLE AMOVIBLE	Soft
ANTIPERFORATION	Flex-System Zero
SEMELLE	98 GRIP PU/PU



POINTURES du 35 au 48



CODE :
00ABI04

CALVIN S3 SRC

TIGE	Cuir pull-up souple et hydrofuge
EMBOUT	Aluminium léger Alu-Lite 200 J
SEMELLE AMOVIBLE	Soft
ANTIPERFORATION	Flex-System Zero
SEMELLE	98 GRIP PU/PU



POINTURES du 35 au 48



CODE :
00ABI06

ROKY S3 ESD SRC

TIGE	Cuir pull-up souple et hydrofuge
EMBOUT	Aluminium léger Alu-Lite 200 J
SEMELLE AMOVIBLE	Soft
ANTIPERFORATION	Flex-System Zero
SEMELLE	98 GRIP PU/PU



POINTURES du 35 au 48



CODE :
00ABI26

BIGGIE S3 SRC

TIGE	Cuir pull-up souple et hydrofuge
EMBOUT	Aluminium léger Alu-Lite 200 J
SEMELLE AMOVIBLE	Soft
ANTIPERFORATION	Flex-System Zero
SEMELLE	98 GRIP PU/PU



POINTURES du 38 au 47



CODE :
00ABI03

WAYNE S3 SRC ●

TIGE	Microfibre légère et respirante
EMBOUT	Aluminium léger Alu-Lite 200 J
SEMELLE AMOVIBLE	Soft
ANTIPERFORATION	Flex-System Zero
SEMELLE	98 GRIP PU/PU



POINTURES du 35 au 47



CODE :
00ABI16
● Fin de série

ALULITE®



Embout en aluminium 200j, léger et amagnétique.

Aussi résistant que l'acier tout en étant 51% plus léger.

Une sensation de légèreté pour plus de confort au quotidien !

TUPAC S1P SRC

TIGE	Cuir velours souple avec inserts en mesh ULTRA respirant
EMBOUT	Aluminium léger Alu-Lite 200 J
SEMELLE AMOVIBLE	Soft
ANTIPERFORATION	Flex-System Zero
SEMELLE	98 GRIP PU/PU

POINTURES du 35 au 47



CODE :
00ABI09



ROMELL S1P SRC

TIGE	Cuir velours souple avec inserts en mesh ULTRA respirant
EMBOUT	Aluminium léger Alu-Lite 200 J
SEMELLE AMOVIBLE	Soft
ANTIPERFORATION	Flex-System Zero
SEMELLE	98 GRIP PU/PU

POINTURES du 35 au 47



CODE :
00ABI05



WILLARD S1P SRC

TIGE	Cuir velours souple avec inserts DURABREATH respirant
EMBOUT	Aluminium léger Alu-Lite 200 J
SEMELLE AMOVIBLE	Soft
ANTIPERFORATION	Flex-System Zero
SEMELLE	98 GRIP PU/PU

POINTURES du 38 au 47



CODE :
00ABI13



DRAKE S1P SRC

TIGE	Cuir velours souple avec inserts DURABREATH respirant
EMBOUT	Aluminium léger Alu-Lite 200 J
SEMELLE AMOVIBLE	Soft
ANTIPERFORATION	Flex-System Zero
SEMELLE	98 GRIP PU/PU

POINTURES du 38 au 47



CODE :
00ABI02



ERIK S1P ESD SRC

TIGE	Cuir velours souple avec inserts DURABREATH respirant
EMBOUT	Aluminium léger Alu-Lite 200 J
SEMELLE AMOVIBLE	Soft
ANTIPERFORATION	Flex-System Zero
SEMELLE	98 GRIP PU/PU

POINTURES du 35 au 48



CODE :
00ABI27



ICE Q S1P SRC

TIGE	Cuir velours souple perforé
EMBOUT	Aluminium léger Alu-Lite 200 J
SEMELLE AMOVIBLE	Soft
ANTIPERFORATION	Flex-System Zero
SEMELLE	98 GRIP PU/PU

POINTURES du 35 au 48



CODE :
00ABI10



SNOOP S1P SRC

TIGE	Cuir velours avec inserts en toile canvas jean
EMBOUT	Aluminium léger Alu-Lite 200 J
SEMELLE AMOVIBLE	Soft
ANTIPERFORATION	Flex-System Zero
SEMELLE	98 GRIP PU/PU

POINTURES du 35 au 48



CODE :
00ABI07
● Fin de série

SEAN S1P SRC

TIGE	Microfibre légère et respirante
EMBOUT	Aluminium léger Alu-Lite 200 J
SEMELLE AMOVIBLE	Soft
ANTIPERFORATION	Flex-System Zero
SEMELLE	98 GRIP PU/PU

POINTURES du 35 au 47



CODE :
00ABI12

MILK S2 SRC

TIGE	Microfibre Wat-Out hydrofuge
EMBOUT	Aluminium léger Alu-Lite 200 J
SEMELLE AMOVIBLE	Soft
ANTIPERFORATION	Non présente
SEMELLE	98 GRIP PU/PU

POINTURES du 35 au 47



CODE :
00ABI21

CREAM S2 SRC

TIGE	Microfibre Wat-Out hydrofuge
EMBOUT	Aluminium léger Alu-Lite 200 J
SEMELLE AMOVIBLE	Soft
ANTIPERFORATION	Non présente
SEMELLE	98 GRIP PU/PU

POINTURES du 35 au 48



CODE :
00ABI24

98GRIP

Grâce à son mélange spécial de polyuréthane et sa structure à canaux transversaux, la semelle 98GRIP de la collection 24BIT garantit une adhérence RECORD sur tous types de surface.

La solution antiglisse idéale pour les métiers de la logistique, du second œuvre (plombier, chauffagiste..), de l'agroalimentaire, de la chimie et de la pharmaceutique.



7. TRAIL

La résistance à la pénétration d'eau de son cuir spécial BTP, et ses crampons spécifiques OUTDOOR, font de TRAIL une collection particulièrement adaptée à ceux qui travaillent en extérieur et sur les chantiers.

Spécial
BTP

Cuir pleine fleur hydrofuge finition pull-up.
Excellente imperméabilité du cuir, pas de traversée d'eau après 7h de tests.



TILL S3 CI ESD SRC

NEW

- TIGE** Cuir pull-up hydrofuge
- EMBOUT** Light Plus composite 200 J
- SEMELLE AMOVIBLE** Soft
- ANTIPERFORATION** Flex-System Zero
- SEMELLE** PU/PU Outdoor



POINTURES du 35 au 48



CODE :
007TR16

BRICK S3 CI ESD SRC

NEW

- TIGE** Cuir pull-up hydrofuge
- EMBOUT** Light Plus composite 200 J
- SEMELLE AMOVIBLE** Soft
- ANTIPERFORATION** Flex-System Zero
- SEMELLE** PU/PU Outdoor



POINTURES du 35 au 48



CODE :
007TR15

SCOTLAND EVOL S3 CI ESD SRC

NEW

- TIGE** Cuir pull-up hydrofuge
- EMBOUT** Light Plus composite 200 J
- SEMELLE AMOVIBLE** Soft
- ANTIPERFORATION** Flex-System Zero
- SEMELLE** PU/PU Outdoor



POINTURES du 38 au 47



CODE :
007TR19



La composition de ce polyuréthane bi densité OUTDOOR, est étudiée pour obtenir l'équilibre parfait entre confort, légèreté et durée de vie.

La couche confort, de densité appropriée, garantit la souplesse, assure un excellent amortissement des vibrations et des chocs talonniers, la semelle d'usure offre quant à elle une très bonne résistance à l'abrasion, aux hydrocarbures, aux huiles et aux graisses.

SAND S3 CI ESD SRC

NEW

- TIGE** Cuir pull-up hydrofuge
- EMBOUT** Light Plus composite 200 J
- SEMELLE AMOVIBLE** Soft
- ANTIPERFORATION** Flex-System Zero
- SEMELLE** PU/PU Outdoor



POINTURES du 38 au 47



CODE :
007TR17

GRAVEL S3 CI ESD SRC

NEW

- TIGE** Cuir pull-up hydrofuge
- EMBOUT** Light Plus composite 200 J
- SEMELLE AMOVIBLE** Soft
- ANTIPERFORATION** Flex-System Zero
- SEMELLE** PU/PU Outdoor



POINTURES du 38 au 47



CODE :
007TR18

HAMMER S3 CI ESD SRC

NEW

TIGE	Cuir pleine fleur hydrofuge
EMBOUT	Light Plus composite 200 J
SEMELLE AMOVIBLE	Soft
ANTIPERFORATION	Flex-System Zero
SEMELLE	PU/PU Outdoor

POINTURES du 38 au 47



CODE :
007TR14



DRILL S3 CI ESD SRC

NEW

TIGE	Cuir pleine fleur hydrofuge
EMBOUT	Light Plus composite 200 J
SEMELLE AMOVIBLE	Soft
ANTIPERFORATION	Flex-System Zero
SEMELLE	PU/PU Outdoor

POINTURES du 35 au 48



CODE :
007TR12



BOLT S3 CI ESD SRC

NEW

TIGE	Cuir pleine fleur hydrofuge
EMBOUT	Light Plus composite 200 J
SEMELLE AMOVIBLE	Soft
ANTIPERFORATION	Flex-System Zero
SEMELLE	PU/PU Outdoor

POINTURES du 38 au 47



CODE :
007TR13



OCTANE S3 CI ESD SRC

NEW

TIGE	Cuir pleine fleur hydrofuge
EMBOUT	Light Plus composite 200 J
SEMELLE AMOVIBLE	Soft
ANTIPERFORATION	Flex-System Zero
SEMELLE	PU/PU Outdoor

POINTURES du 35 au 48



SPÉCIFIQUE
PÉTRO-CHIMIE



CODE :
007TR11



SPÉCIFIQUE
PÉTRO-CHIMIE

Le montage spécifique de la tige permet d'éviter la pénétration des fluides (hydrocarbures, produits chimiques...) à l'intérieur de la chaussure.

Ce type de chaussure de sécurité est particulièrement adapté aux métiers de la chimie et de la pétrochimie.





8. SPECIALS

Cette ligne est conçue avec des protections spécifiques pour tous les utilisateurs qui travaillent dans des situations à haut risques. Une réponse adaptée et sûre à des conditions extrêmes et difficiles.



1. Conçu pour être utilisé dans un large éventail d'environnements de travail et de sécurité
2. Offre un niveau élevé d'adhérence et de durabilité
3. Excellente résistance à la chaleur et aux déchirures

Le secret des performances Vibram® réside dans l'alliance optimale d'un **DESIGN hyperfonctionnel** des semelles et de l'utilisation de **COMPOSÉS DE GOMME exclusifs**.



FORERUNNER S3 CI HI HRO SRC

- TIGE** Cuir pleine fleur hydrofuge
- EMBOUT** Light Plus composite 200 J
- SEMELLE AMOVIBLE** Soft
- ANTIPERFORATION** Flex-System Zero
- SEMELLE** Résistante à la chaleur par contact jusqu'à 300°C



POINTURES du 38 au 47

3M
Thinsulate
INSULATION

CODE :
007TR02

REVENGER S3 HRO SRC

- TIGE** Cuir pleine fleur hydrofuge
- EMBOUT** Light Plus composite 200 J
- SEMELLE AMOVIBLE** Soft
- ANTIPERFORATION** Flex-System Zero
- SEMELLE** Résistante à la chaleur par contact jusqu'à 300°C



POINTURES du 38 au 47

CODE :
007TR06

CETANE S3 CI HI HRO SRC

- TIGE** Cuir pleine fleur hydrofuge
- EMBOUT** Light Plus composite 200 J
- SEMELLE AMOVIBLE** Soft
- ANTIPERFORATION** Flex-System Zero
- SEMELLE** Résistante à la chaleur par contact jusqu'à 300°C



POINTURES du 38 au 47

CODE :
007TR21



PHEBUS S3 CI HI HRO SRC

- TIGE** Cuir grainé hydrofuge
- EMBOUT** Light Plus composite 200 J
- SEMELLE AMOVIBLE** Soft
- ANTIPERFORATION** Classic en acier
- SEMELLE** Résistante à la chaleur par contact jusqu'à 300°C



POINTURES du 38 au 47

CODE :
0005934

BUTT S3 M CI HI HRO SRC

- TIGE** Cuir grainé hydrofuge
- EMBOUT** Light Plus composite 200 J
- SEMELLE AMOVIBLE** Soft
- ANTIPERFORATION** Classic en acier
- SEMELLE** Résistante à la chaleur par contact jusqu'à 300°C



POINTURES du 38 au 47

CODE :
0005935



9. DOMINUS

Une collection de conception moderne, innovante, entièrement « METAL FREE »

RÉSISTANCE AU GLISSEMENT

SRC (SRA + SRB)		Valeurs DOMINUS	Valeurs NORMES
SRA SOL D'ESSAI Plan en céramique LUBRIFIANT H ₂ O + Détergent	À PLAT	0,44	≥ 0,32
	TALON incliné de 7°	0,37	≥ 0,28
SRB SOL D'ESSAI Plan en acier LUBRIFIANT Glycerine	À PLAT	0,19	≥ 0,18
	TALON incliné de 7°	0,15	≥ 0,13

Tableau des coefficients de glissement selon les normes en ISO 20345:2011 et selon la méthode en 13287:2012



EGIS S3 CI SRC

TIGE	Cuir pull-up hydrofuge
EMBOUT	Light Plus composite 200 J
SEMELE AMOVIBLE	VENTO Plus
ANTIPERFORATION	Flex-System Zero
SEMELE	Dominus PU/PU W-Tech



POINTURES du 36 au 47



CODE :
007AX66

ARTIS S3 CI SRC

TIGE	Cuir pull-up hydrofuge
EMBOUT	Light Plus composite 200 J
SEMELE AMOVIBLE	VENTO Plus
ANTIPERFORATION	Flex-System Zero
SEMELE	Dominus PU/PU W-Tech



POINTURES du 36 au 47



CODE :
007AX70

MIRUS S3 SRC

TIGE	Cuir grainé hydrofuge
EMBOUT	Light Plus composite 200 J
SEMELE AMOVIBLE	VENTO Plus
ANTIPERFORATION	Flex-System Zero
SEMELE	Dominus PU/PU W-Tech



POINTURES du 38 au 47



CODE :
007AX67

LEPOS S3 SRC ●

TIGE	Cuir gras hydrofuge
EMBOUT	Light Plus composite 200 J
SEMELE AMOVIBLE	VENTO Plus
ANTIPERFORATION	Flex-System Zero
SEMELE	Dominus PU/PU W-Tech



POINTURES du 38 au 47



CODE :
007AX65
● Fin de série

SOLVEX S3 SRC

TIGE	Microfibre Wat-Out hydrofuge
EMBOUT	Light Plus composite 200 J
SEMELE AMOVIBLE	Soft
ANTIPERFORATION	Flex-System Zero
SEMELE	Specials PU/PU W-Tech



POINTURES du 38 au 47



SPÉCIFIQUE
PÉTRO-CHIMIE



CODE :
007AX81

NITRUS S3 SRC

TIGE	Microfibre Wat-Out hydrofuge
EMBOUT	Light Plus composite 200 J
SEMELE AMOVIBLE	Soft
ANTIPERFORATION	Flex-System Zero
SEMELE	Specials PU/PU W-Tech



POINTURES du 38 au 47



SPÉCIFIQUE
PÉTRO-CHIMIE



CODE :
007AX86

FORTIS S3 SRC

TIGE	Cuir grainé hydrofuge
EMBOUT	Light Plus composite 200 J
SEMELE AMOVIBLE	VENTO Plus
ANTIPERFORATION	Flex-System Zero
SEMELE	Dominus PU/PU W-Tech



POINTURES du 36 au 47



CODE :
007AX33

ROBORIS S3 SRC

TIGE	Cuir grainé hydrofuge
EMBOUT	Light Plus composite 200 J
SEMELE AMOVIBLE	VENTO Plus
ANTIPERFORATION	Flex-System Zero
SEMELE	Dominus PU/PU W-Tech



POINTURES du 36 au 47



CODE :
007AX13

ARX S1P SRC

TIGE	Cuir velours souple en textile FRESH
EMBOUT	Light Plus composite 200 J
SEMELE AMOVIBLE	Soft
ANTIPERFORATION	Flex-System Zero
SEMELE	Dominus PU/PU W-Tech



POINTURES du 36 au 47



CODE :
007AX46



Absence de matériaux métalliques dans les modèles de la collection.

Particulièrement adaptée aux environnements avec présence de détecteurs de métaux.







10. SUPREME

Semelle polyuréthane double densité avec une semelle de contact conçue pour une stabilité maximale aussi bien en environnements exigeants qu'en extérieur, une adhérence et un confort maximal.

RÉSISTANCE AU GLISSEMENT

SRC (SRA + SRB)		Valeurs SUPREME	Valeurs NORMES
SRA SOL D'ESSAI Plan en céramique LUBRIFIANT H ₂ O + Détergent	À PLAT	0,38	≥ 0,32
	TALON incliné de 7°	0,31	≥ 0,28
SRB SOL D'ESSAI Plan en acier LUBRIFIANT Glycerine	À PLAT	0,20	≥ 0,18
	TALON incliné de 7°	0,17	≥ 0,13

Tableau des coefficients de glissement selon les normes en ISO 20345:2011 et selon la méthode en 13287:2012



THOR S3 SRC

TIGE	Cuir grainé hydrofuge
EMBOUT	Light Plus composite 200 J
SEMELLE AMOVIBLE	Soft
ANTIPERFORATION	Flex-System Zero
SEMELLE	Craft



POINTURES du 38 au 47

Crochet
délaçage rapide



metal
FREE



CODE :
007SP01

FLAG S3 SRC

TIGE	Cuir grainé hydrofuge
EMBOUT	Light Plus composite 200 J
SEMELLE AMOVIBLE	Soft
ANTIPERFORATION	Flex-System Zero
SEMELLE	Craft



POINTURES du 38 au 47

metal
FREE



CODE :
007SP02

VIKING S3 SRC

TIGE	Cuir grainé hydrofuge
EMBOUT	Light Plus composite 200 J
SEMELLE AMOVIBLE	VENTO Plus
ANTIPERFORATION	Flex-System Zero
SEMELLE	Craft



POINTURES du 38 au 48

Crochet
délaçage rapide



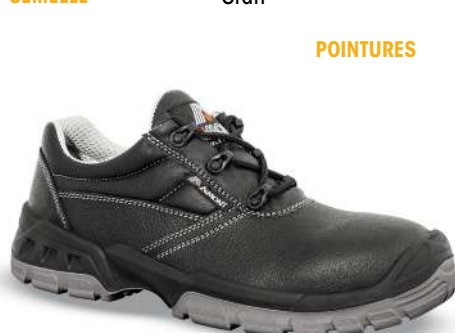
metal
FREE



CODE :
007SP08

TRIUMPH S3 SRC

TIGE	Cuir grainé hydrofuge
EMBOUT	Light Plus composite 200 J
SEMELLE AMOVIBLE	VENTO Plus
ANTIPERFORATION	Flex-System Zero
SEMELLE	Craft



POINTURES du 38 au 48

metal
FREE



CODE :
007SP09

ARCO NEW S1P SRC

TIGE	Velours souple perforé
EMBOUT	Light Plus composite 200 J
SEMELLE AMOVIBLE	VENTO Plus
ANTIPERFORATION	Flex-System Zero
SEMELLE	Craft



POINTURES du 35 au 47

CODE :
0054610

ARCO S1 ESD SRC

TIGE	Velours souple perforé
EMBOUT	Light Plus composite 200 J
SEMELLE AMOVIBLE	VENTO Plus
ANTIPERFORATION	Non présente
SEMELLE	Craft



POINTURES du 35 au 47



CODE :
0054619

INOX S3 SRC

- TIGE** Cuir pull-up hydrofuge
- EMBOUT** Light Plus composite 200 J
- SEMELLE AMOVIBLE** Soft
- ANTIPERFORATION** Classic en acier
- SEMELLE** Craft



POINTURES du 38 au 48

Spécial
BTP

CODE :
007SP06



LOTAR S3 SRC

- TIGE** Cuir pull-up hydrofuge
- EMBOUT** Light Plus composite 200 J
- SEMELLE AMOVIBLE** Soft
- ANTIPERFORATION** Flex-System Zero
- SEMELLE** Craft



POINTURES du 38 au 47

Spécial
BTP

CODE :
007SP03

URAL S3 SRC

- TIGE** Cuir pull-up hydrofuge
- EMBOUT** Light Plus composite 200 J
- SEMELLE AMOVIBLE** Soft
- ANTIPERFORATION** Flex-System Zero
- SEMELLE** Craft



POINTURES du 38 au 47

Spécial
BTP

CODE :
007SP04

SHERPA S3 CI SRC

- TIGE** Cuir pull-up hydrofuge
- EMBOUT** Light Plus composite 200 J
- SEMELLE AMOVIBLE** Soft
- ANTIPERFORATION** Flex-System Zero
- SEMELLE** Craft



POINTURES du 38 au 47

Spécial
BTP

metal
FREE

CODE :
007SP10

ODER S3 SRC

- TIGE** Cuir pull-up hydrofuge
- EMBOUT** Light Plus composite 200 J
- SEMELLE AMOVIBLE** Soft
- ANTIPERFORATION** Flex-System Zero
- SEMELLE** Craft



POINTURES du 38 au 47

Spécial
BTP

metal
FREE

CODE :
007SP05





11. TRUCKER

Collection à succès pour sa solidité et sa sécurité. Les modèles injectés sur la semelle Trucker, dont la sculpture profonde assure une adhérence optimale sur tous terrains, sont garantis de solidité et de fiabilité.

TRUCKER 

Semelle Trucker PU 2D « tout terrain ».

Crampons profonds, multi-directionnels et autonettoyants garantissant une adhérence maximale.



UK S3 SRC

TIGE	Cuir pleine fleur hydrofuge
EMBOUT	Classic Steel en acier
SEMELLE AMOVIBLE	VENTO Plus
ANTIPERFORATION	Classic Steel en acier
SEMELLE	Trucker PU/PU



POINTURES

du 35 au 48

CODE :
0082003

IRELAND S3 SRC

TIGE	Cuir pleine fleur hydrofuge
EMBOUT	Classic Steel en acier
SEMELLE AMOVIBLE	VENTO Plus
ANTIPERFORATION	Classic Steel en acier
SEMELLE	Trucker PU/PU



POINTURES

du 35 au 47

CODE :
0082183





12. GRIPPER WHITE

Collection conçue pour répondre au mieux aux conditions d'hygiène, de propreté et de sécurité dans les secteurs agroalimentaire et pharmaceutique, GRIPPER WHITE offre une excellente résistance à la glisse avec confort et légèreté.

RÉSISTANCE AU GLISSEMENT

SRC (SRA + SRB)		Valeurs GRIPPER	Valeurs NORMES
SRA SOL D'ESSAI Plan en céramique LUBRIFIANT H ₂ O + Détergent	À PLAT	0,39	≥ 0,32
	TALON incliné de 7°	0,35	≥ 0,28
SRB SOL D'ESSAI Plan en acier LUBRIFIANT Glycerine	À PLAT	0,21	≥ 0,18
	TALON incliné de 7°	0,16	≥ 0,13

Tableau des coefficients de glissement selon les normes en ISO 20345:2011 et selon la méthode en 13287:2012



CALYPSO S2 SRC

TIGE	Microfibre Wat-Out hydrofuge
EMBOUT	Light Plus composite 200 J
SEMELLE AMOVIBLE	VENTO Plus
ANTIPERFORATION	Non présente
SEMELLE	Classic PU/PU



DAHLIA S2 SRC

TIGE	Microfibre Wat-Out hydrofuge
EMBOUT	Light Plus composite 200 J
SEMELLE AMOVIBLE	VENTO Plus
ANTIPERFORATION	Non présente
SEMELLE	Classic PU/PU



PEONY S2 SRC

TIGE	Microfibre Wat-Out hydrofuge
EMBOUT	Light Plus composite 200 J
SEMELLE AMOVIBLE	VENTO Plus
ANTIPERFORATION	Non présente
SEMELLE	Classic PU/PU



ASTER S2 SRC

TIGE	Microfibre Wat-Out hydrofuge
EMBOUT	Light Plus composite 200 J
SEMELLE AMOVIBLE	VENTO Plus
ANTIPERFORATION	Non présente
SEMELLE	Classic PU/PU



ROSE SB A E SRC

TIGE	Microfibre
EMBOUT	Classic Steel en acier
SEMELLE AMOVIBLE	Digofresh
ANTIPERFORATION	Non présente
SEMELLE	Classic PU/PU





13. MANAGER

Collection aux modèles confortables et flexibles, réalisés en cuir de qualité supérieure, qui respectent tous les standards de sécurité. MANAGER est destinée à tous ceux qui souhaitent allier sécurité et élégance.

RÉSISTANCE AU GLISSEMENT

SRC (SRA + SRB)		Valeurs MANAGER	Valeurs NORMES
SRA SOL D'ESSAI Plan en céramique LUBRIFIANT H ₂ O + Détergent	À PLAT	0,34	≥ 0,32
	TALON incliné de 7°	0,30	≥ 0,28
SRB SOL D'ESSAI Plan en acier LUBRIFIANT Glycerine	À PLAT	0,19	≥ 0,18
	TALON incliné de 7°	0,14	≥ 0,13

Tableau des coefficients de glissement selon les normes en ISO 20345:2011 et selon la méthode en 13287:2012





CONCORDE S3 SRC

- TIGE** Cuir pleine fleur hydrofuge
- EMBOUT** Classic Steel en acier
- SEMELLE AMOVIBLE** TechFelt
- ANTIPERFORATION** Flex-System Zero
- SEMELLE** Manager PU/PU

POINTURES du 38 au 47



CODE :
007RE05

ETOILE S3 SRC

- TIGE** Cuir pleine fleur hydrofuge
- EMBOUT** Classic Steel en acier
- SEMELLE AMOVIBLE** TechFelt
- ANTIPERFORATION** Flex-System Zero
- SEMELLE** Manager PU/PU

POINTURES du 38 au 47



CODE :
007RE06

CAPITOLE S3 SRC

NEW

- TIGE** Cuir pleine fleur hydrofuge
- EMBOUT** Classic Steel en acier
- SEMELLE AMOVIBLE** TechFelt
- ANTIPERFORATION** Flex-System Zero
- SEMELLE** Manager PU/PU

POINTURES du 38 au 47



CODE :
007RE09



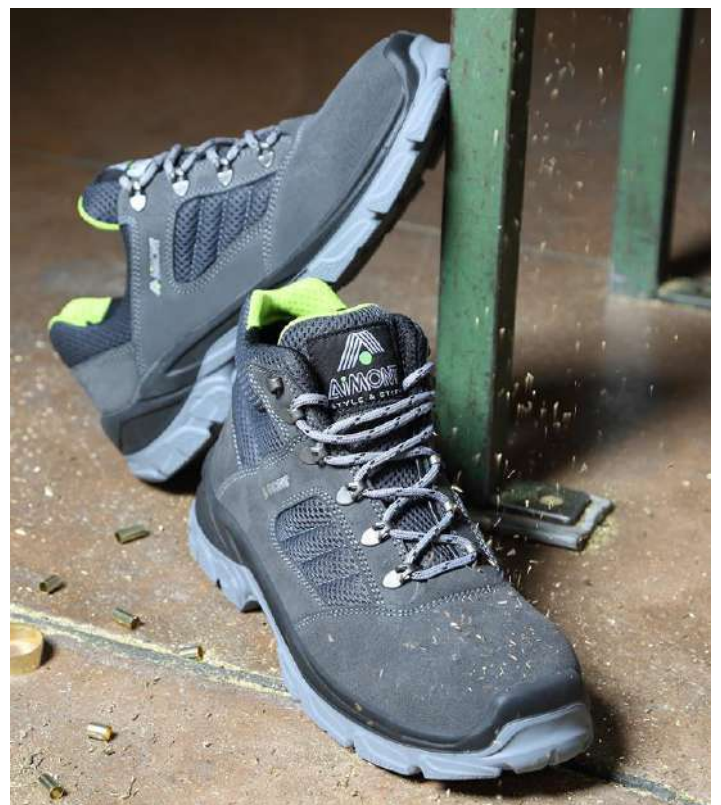
14. DYNAMIC

Collection qui allie la robustesse de l'acier aux derniers critères de confort et de design. Parmi les solutions classiques et hybrides, vous trouverez une large gamme de produits dynamiques à la fois dans l'esprit et le look.

RÉSISTANCE AU GLISSEMENT

SRC (SRA + SRB)		Valeurs DYNAMIC	Valeurs NORMES
SRA SOL D'ESSAI Plan en céramique LUBRIFIANT H ₂ O + Détergent	À PLAT	0,41	≥ 0,32
	TALON incliné de 7°	0,33	≥ 0,28
SRB SOL D'ESSAI Plan en acier LUBRIFIANT Glycerine	À PLAT	0,18	≥ 0,18
	TALON incliné de 7°	0,14	≥ 0,13

Tableau des coefficients de glissement selon les normes en ISO 20345:2011 et selon la méthode en 13287:2012



VIPER S3 SRC

TIGE	Cuir grainé hydrofuge
EMBOUT	Classic Steel en acier
SEMELLE AMOVIBLE	VENTO Plus
ANTIPERFORATION	Classic en acier
SEMELLE	Classic PU/PU



POINTURES du 38 au 47

Crochet
délaçage rapide



CODE :
00DYC09

CONDOR S3 SRC

TIGE	Cuir grainé hydrofuge
EMBOUT	Classic Steel en acier
SEMELLE AMOVIBLE	VENTO Plus
ANTIPERFORATION	Classic en acier
SEMELLE	Classic PU/PU



POINTURES du 38 au 47

CODE :
00DYC10

RAVEN S1P SRC

TIGE	Cuir velours et inserts en Fresh
EMBOUT	Classic Steel en acier
SEMELLE AMOVIBLE	VENTO Plus
ANTIPERFORATION	Classic en acier
SEMELLE	Classic PU/PU



POINTURES du 38 au 47

CODE :
00DYC03

DRAGON S1P SRC

TIGE	Cuir velours et inserts en Fresh
EMBOUT	Classic Steel en acier
SEMELLE AMOVIBLE	VENTO Plus
ANTIPERFORATION	Classic en acier
SEMELLE	Classic PU/PU



POINTURES du 38 au 47

CODE :
00DYC04

MANTIS S1P SRC

TIGE	Cuir velours et inserts en Fresh
EMBOUT	Classic Steel en acier
SEMELLE AMOVIBLE	VENTO Plus
ANTIPERFORATION	Flex-System Zero
SEMELLE	Classic PU/PU



POINTURES du 36 au 48

CODE :
00DYC18

MOLE S1 ESD SRC

TIGE	Cuir velours perforé et inserts en Fresh
EMBOUT	Classic Steel en acier
SEMELLE AMOVIBLE	VENTO Plus
ANTIPERFORATION	Non présente
SEMELLE	Classic PU/PU



POINTURES du 38 au 47

CODE :
00DYC20



YARD S3 SRC

TIGE	Cuir pull-up hydrofuge
EMBOUT	Classic Steel en acier
SEMELLE AMOVIBLE	VENTO Plus
ANTIPERFORATION	Classic en acier
SEMELLE	Classic PU/PU



POINTURES du 36 au 48

Spécial
BTP

CODE :
00DYC26

FIELD S3 SRC

TIGE	Cuir pull-up hydrofuge
EMBOUT	Classic Steel en acier
SEMELLE AMOVIBLE	VENTO Plus
ANTIPERFORATION	Classic en acier
SEMELLE	Classic PU/PU



POINTURES du 38 au 48

Spécial
BTP

CODE :
00DYC29

QUANTUM S3 CI SRC

TIGE	Cuir pull-up hydrofuge
EMBOUT	Classic Steel en acier
SEMELLE AMOVIBLE	VENTO Plus
ANTIPERFORATION	Classic en acier
SEMELLE	Classic PU/PU



POINTURES du 38 au 48

Spécial
BTP

CODE :
00DYC24

WOOL S3 CI SRC

TIGE	Cuir pull-up hydrofuge
EMBOUT	Classic Steel en acier
SEMELLE AMOVIBLE	VENTO Plus
ANTIPERFORATION	Classic en acier
SEMELLE	Classic PU/PU



POINTURES du 38 au 48

Spécial
BTP

CODE :
00DYC25





15. **ESSENTIAL**

Avec cette collection, Aimont a voulu créer une chaussure solide, fiable et sûre, au style classique et avec un parfait compromis entre la qualité et le prix.



MEINA S3 SRC

TIGE	Cuir grainé hydrofuge
EMBOUT	Classic Steel en acier
SEMELLE AMOVIBLE	VENTO Plus
ANTIPERFORATION	Classic en acier
SEMELLE	Classic PU/PU

POINTURES du 35 au 48



CODE :
EC52003

NAPOLI S3 SRC

TIGE	Cuir grainé hydrofuge
EMBOUT	Classic Steel en acier
SEMELLE AMOVIBLE	VENTO Plus
ANTIPERFORATION	Classic en acier
SEMELLE	Classic PU/PU

POINTURES du 35 au 48



CODE :
EC72503

TORINO S3 SRC

TIGE	Cuir grainé hydrofuge
EMBOUT	Classic Steel en acier
SEMELLE AMOVIBLE	VENTO Plus
ANTIPERFORATION	Classic en acier
SEMELLE	Classic PU/PU

POINTURES du 38 au 47



CODE :
EC72104

NOVARA S1P SRC

TIGE	Cuir velours perforé
EMBOUT	Classic Steel en acier
SEMELLE AMOVIBLE	VENTO Plus
ANTIPERFORATION	Classic en acier
SEMELLE	Classic PU/PU

POINTURES du 35 au 48



CODE :
EC52801

PANSY S2 SRC

TIGE	Microfibre Wat-Out hydrofuge
EMBOUT	Classic Steel en acier
SEMELLE AMOVIBLE	VENTO Plus
ANTIPERFORATION	Non présente
SEMELLE	Classic PU/PU

POINTURES du 35 au 47



CODE :
0056167

DAISY S1 SRC

TIGE	Microfibre
EMBOUT	Classic Steel en acier
SEMELLE AMOVIBLE	VENTO Plus
ANTIPERFORATION	Non présente
SEMELLE	Classic PU/PU

POINTURES du 35 au 47



CODE :
0089177

NICORAMES



SAVOIR DISTINGUER LES CHAUSSURES CLASSÉES "S" (EN ISO 20345: 2011)

SB

Exigences BASE

S1/01

Exigences BASE complétées par:

- arrière fermé (y compris chaussure basse)
- propriétés antistatiques
- capacité d'absorption d'énergie au talon
- antidérapant EN ISO 20345:2011, selon la méthode EN 13287:2012

S2/02

Exigences BASE + S1 intégrant:

- imperméabilité dynamique de l'empeigne
- antidérapant EN ISO 20345:2011, selon la méthode EN 13287:2012

S3/03

Exigences BASE + S2/02 complétée par:

- semelle intercalaire anti-perforation
- semelle à crampons
- antidérapant EN ISO 20345:2011, selon la méthode EN 13287:2012

S4/04

Exigences BASE complétées par:

- propriétés antistatiques
- capacité d'absorption d'énergie au talon
- FO (résistance aux hydrocarbures)
- antidérapant EN ISO 20345:2011, selon la méthode EN 13287:2012

S5

Exigences S4 complétées par:

- semelle intercalaire anti-perforation
- semelle à crampons
- antidérapant EN ISO 20345:2011, selon la méthode EN 13287:2012

SYMBOLES DES CLASSES DE PROTECTION	EN ISO 20345:2011				EN ISO 20347:2012				EN ISO 20345:2011		EN ISO 20347:2012		Valeur minimum requise EN ISO 20345:2011 + EN ISO 20347:2012
	SB	S1	S2	S3	0B	01	02	03	S4	S5	04	05	
Zone du talon fermé	●	■	■	■	●	■	■	■	■	■	■	■	
EMBOUT résistant à un choc de 200J	■	■	■	■	-	-	-	-	■	■	-	-	
A Chaussure antistatique	●	■	■	■	●	■	■	■	■	■	■	■	Résistance électrique du fond comprimé entre de 1x10 ⁵ OHM à 1x10 ⁹ OHM
E Absorption d'énergie du talon	●	■	■	■	●	■	■	■	■	■	■	■	Risque mécanique : réduction des traumatismes du talon résultant d'impacts ou de chutes de hauteur limitée. énergie mécanique ≥ 20 joules
FO Résistance de la semelle aux hydrocarbures	●	■	■	■	●	●	●	●	■	■	●	●	Augmentation du volume de l'échantillon unique < 12
WRU Imperméabilité dynamique de la tige	●	-	■	■	●	●	■	■	-	-	-	-	Résistance à la pénétration et à l'absorption de l'eau par la partie supérieure
P Résistance de l'intercalaire anti-perforation	●	●	●	■	●	●	●	■	●	■	●	■	Zéro mm à 1100 N
CI Isolation contre le froid de la semelle	●	●	●	●	●	●	●	●	●	●	●	●	Augmenter T ≥ 22 °C en reposant sur la plaque à T de 150 °C pendant 30'.
HI Isolation contre la chaleur de la semelle	●	●	●	●	●	●	●	●	●	●	●	●	Après 30 min <22°C
C Chaussure conductrice	●	●	●	●	●	●	●	●	-	-	-	-	< 1x10 ⁵ OHM
HRO Résistance de la semelle à la chaleur par contact	●	●	●	●	●	●	●	●	-	-	-	-	à 300 °C. pendant 60". Ne fond pas
AN Protection de la cheville	●	●	●	●	●	●	●	●	-	-	-	-	Risque mécanique, protection de la cheville : valeur moyenne de la force transmise ≥ 10 kN valeur maximale < 15 kN
WR Chaussure résistante à l'eau	●	●	●	●	●	●	●	●	-	-	-	-	Après 1000 étapes ou après 80' de cycle dynamique automatique, il ne devrait pas y avoir plus de 3 cm ² d'eau (tache)
M Protection des métatarses	●	●	●	●	-	-	-	-	●	●	-	-	Risque mécanique, protection du métatarse : chutes d'objets, bosses aux pieds. Hauteur après impact ≥ 40 mm (taille 42)
CR Résistance à la coupure de la tige	●	●	●	●	●	●	●	●	●	●	●	●	Indice de résistance aux coupures > 2,5
SRC (SRA+SRB) Coefficient d'adhérence	■	■	■	■	■	■	■	■	■	■			
RS Déchaussage rapide (symbole Aimont)													

- Propriétés obligatoires pour la catégorie indiquée.
- Propriétés facultatives qui s'ajoutent à celles obligatoires si elles sont reportées sur le marquage.
- Propriétés non obligatoires, vérifier le marquage de la chaussure.
- FO** Résistance aux hydrocarbures, propriété obligatoire pour toutes les chaussures de sécurité. Pour la catégorie EN ISO 20347:2012, elle doit toujours être indiquée sur le marquage.

RESISTANCE AU GLISSEMENT SRA (SRA+SRB)

SRA

Sol d'essai
PLAN EN CERAMIQUE
Lubrifiant
H₂O + DETERGENT

Plant
≥ **0,32**
Talon
≥ **0,28**



SRB

Sol d'essai
PLAN EN ACIER
Lubrifiant
GLYCERINE

Plant
≥ **0,18**
Talon
≥ **0,13**

TABLEAU DES COEFFICIENTS DE GLISSEMENT SELON LES NORMES EN ISO 20345:2011 ET SELON LA METHODE EN 13287:2012

Sous la semelle à l'intérieur de la chaussure l'information suivante est indiquée la pointe de
Sur le soufflet ou sur la languette de la chaussure doit être estampillé:
- la marque du fabricant
- le code article
- le mois et l'année de fabrication
- les marquages suivants:
marquage de conformité **CE**

Le présent catalogue annule et remplace toutes éditions précédentes.

Dans le but d'améliorer constamment les collections, certains produits de ce catalogue pourraient être remplacés ou modifiés.

Photos non contractuelles, pouvant être modifiées sans préavis.

ADAPTOR	S1P ESD SRC	AFAF203	24	FORTIS	S3 SRC	007AX33	42
AF-TWO NEW	S1P SRC	007NT15	29	FULMAR	S3 CI SRC	DM10064	28
ALBATROS	S3 ESD SRC	AVAV102	17	GIL	S3 CI SRC ESD	ARAR813	19
AMY	S1P SRC	IAIA214	14	GLYCINE	S2 SRC	IAIA111	15
ARCO	S1 SRC ESD	0054619	45	GRAVEL	S3 CI ESD SRC	007TR18	35
ARCO NEW	S1P SRC	0054610	45	HAMMER	S3 CI ESD SRC	007TR14	36
ARGON	S1P SRC	IAIA202	14	HAVOC	S3 CI SRC	DM20184	27
ARTIS	S3 CI SRC	007AX70	41	HELLCAT	S1P SRC	DM20156	29
ARX	S1P SRC	007AX46	42	HERON	S1P ESD SRC	AVAV204	17
ASTER	S2 SRC	007GR06	51	HYDROGEN	S3 CI SRC	IAIA201	13
AVANGARD	S3 CI SRC ESD	ARAR409	19	IBIS	S3 ESD SRC	AVAV201	17
AVANGER	S3 CI SRC	DM10184	27	ICE Q	S1P SRC	00ABI10	32
BIGGIE	S3 SRC	00ABI03	31	INOX	S3 SRC	007SP06	46
BLACK NEW	S1P SRC	007NT68	29	INVADER	S1P SRC	DM20136	29
BLAZE	S3 CI SRC ESD	IAIA120	13	IRELAND	S3 SRC	0082183	49
BLOCK	S1P SRC ESD	ARAR406	20	IRIDIUM	S1P SRC	IAIA206	14
BOLT	S3 CI ESD SRC	007TR13	36	JASMINE	S2 SRC	IAIA211	15
BREAKER	S3 ESD SRC	AFAF102	23	KANYE	S3 SRC	00ABI04	31
BRICK	S3 CI ESD SRC	007TR15	35	KARINA	S1P SRC ESD	ARAR402	20
BUTT	S3 M HRO SRC	0005935	39	KOSMO	S2 SRC	IAIA212	15
CALVIN	S3 SRC	00ABI06	31	LEGACY	S1P CI SRC ESD	ARAR405	20
CALYPSO	S2 SRC	007GR00	51	LEPOS	S3 SRC	007AX65	41
CAPITOLE	S3 SRC	007RE09	53	LIBERATOR NEW	S3 SRC	007NT24	27
CETANE	S3 CI HI HRO SRC	007TR21	39	LOTAR	S3 SRC	007SP03	46
CHECK	S3 ESD SRC	AFAF201	23	MANTIS	S1P SRC	00DYC18	55
CINDER	S3 CI ESD SRC	IAIA132	15	MEINA	S3 SRC	0052003	59
CLASH	S1P SRC ESD	ARAR403	20	MERCURY	S1P SRC	IAIA205	14
COBALT	S3 CI SRC	IAIA101	13	MILK	S2 SRC	00ABI21	33
COMBAT	S3 CI SRC ESD	ARAR412	20	MIRUS	S3 SRC	007AX67	41
CONCORDE	S3 SRC	007RE05	53	MOLE	S1 SRC ESD	00DYC20	55
CONDOR	S3 SRC	00DYC10	55	NAPOLI	S3 SRC	0072503	59
CONNECTOR	S1P ESD SRC	AFAF103	24	NINJA	S1P SRC	007FR13	29
CORSAIR	S1P SRC	DM20116	29	NITRUS	S3 SRC	007AX86	41
CREAM	S2 SRC	00ABI24	33	NOVARA	S1P SRC	0052801	59
CRUSH	S3 ESD SRC	AFAF101	23	OCTANE	S3 CI ESD SRC	007TR11	36
DAHLIA	S2 SRC	007GR03	51	ODER	S3 SRC	007SP05	46
DAISY	S1 SRC	0089177	59	OXYGEN	S1P SRC	IAIA203	14
DIBOND	S3 CI SRC	IAIA107	13	PANSY	S2 SRC	0056167	59
DISC	S3 CI SRC ESD	ARAR410	19	PELICAN	S3 ESD SRC	AVAV101	17
DRAGON	S1P SRC	00DYC04	55	PEONY	S2 SRC	007GR04	51
DRAKE	S1P SRC	00ABI02	32	PHEBUS	S3 HRO SRC	0005934	39
DRILL	S3 CI ESD SRC	007TR12	36	PLUG	S3 ESD SRC	AFAF204	23
EAGLE	S3 ESD SRC	AVAV202	17	QUANTUM	S3 SRC	00DYC24	56
EGIS	S3 CI SRC	007AX66	41	RAVEN	S1P SRC	00DYC03	55
ENGINE	S3 ESD SRC	AFAF202	23	REVENGER	S3 HRO SRC	007TR06	39
ERIK	S1P SRC ESD	00ABI27	32	RISE	S3 CI SRC ESD	ARAR810	19
ETOILE	S3 SRC	007RE06	53	ROBORIS	S3 SRC	007AX13	42
FIELD	S3 SRC	00DYC29	56	ROKY	S3 SRC ESD	00ABI26	31
FLAG	S3 SRC	007SP02	45	ROMELL	S1P SRC	00ABI05	32
FLOUR	S2 ESD SRC	AFAF205	23	RORY	S3 CI SRC ESD	ARAR413	19
FORERUNNER	S3 CI HI HRO SRC	007TR02	39	ROSE	SB-A-E SRC	0089195	51

ROTOR	S3 CI SRC ESD	DM20194	27
SAND	S3 CI ESD SRC	007TR17	35
SCOTLAND EVOL	S3 CI ESD SRC	007TR19	35
SEAN	S1P SRC	00ABI12	33
SHERPA	S3 CI SRC	007SP10	46
SHRIKE	S3 CI SRC	DM20164	27
SKYMASTER NEW	S3 SRC	007NT16	27
SNOOP	S1P SRC	00ABI07	33
SOLVEX	S3 SRC	007AX81	41
SPITFIRE	S1P SRC	DM20026	28
TEUTON	S3 CI SRC ESD	IAIA209	13
THOR	RS S3 SRC	007SP01	45
THUNDERBOLT	S3 CI SRC	DM10164	27
TILL	S3 CI ESD SRC	007TR16	35
TORINO	S3 SRC	0072104	59
TRIUMPH	S3 SRC	007SP09	45
TUPAC	S1P SRC	00ABI09	32
TYPHOON	S3 CI SRC	DM20064	28
UK	S3 SRC	0082003	49
ULTRA	S3 CI SRC ESD	IAIA220	13
URAL	S3 SRC	007SP04	46
VIKING	RS S3 SRC	007SP08	45
VIPER	RS S3 SRC	00DYC09	55
VULCAN	S1P SRC	IAIA218	14
WADER	S1P ESD SRC	AVAV203	17
WAYNE	S3 SRC	00ABI16	31
WELKIN	S1P SRC	DM20036	28
WILDCAT	S3 CI SRC	DM10174	28
WILLARD	S1P SRC	00ABI13	32
WOOL	S3 SRC	00DYC25	56
YARD	S3 SRC	00DYC26	56
ZINC	S3 CI SRC ESD	IAIA121	15
ZIRCON	S3 CI SRC ESD	ARAR809	19



INDEX



JALLATTE SAS

5, rue du fort — Pierre Jallatte
30170 Saint Hippolyte du Fort — France

Tél: +33 (0)4 66 80 63 00

Fax: +33 (0)4 66 80 63 03

info.fr@aimont.com

www.aimont.com