

BPLUS



Vêtements workwear pour tout type d'activité.
Le concept BPlus.



www.bp-online.com



BIERBAUM-PROENEN. SINCE 1788.

Le concept BPlus : BPlus, BPlus Green, BPlus Modern Stretch.



12

BPlus

Tout pour habiller parfaitement votre équipe.



28

BPlus Green

La durabilité associée à une fonctionnalité et une robustesse maximales.



32

BPlus Modern Stretch

Des vêtements flexibles et légers pour un confort inédit.



Le concept BPlus.



Le concept **BPlus** est de vous offrir des vêtements workwear innovants pour tous les types d'activité.

Un seul et même concept cohérent qui se décline en différentes collections, **BPlus**, **BPlus Green** et **BPlus Modern Stretch**, qui offrent un grand choix en couleurs, tissus et fonctionnalités.

Robustesse. Confort. Légèreté. Production durable. Compatibilité avec le lavage industriel. Coupes femmes. Les produits **BPlus** répondent déjà à un grand nombre d'exigences imposées aujourd'hui aux vêtements de travail.

Les solutions innovantes des collections **BPlus Green** et **BPlus Modern Stretch** viennent encore améliorer le concept en ciblant de plus près certaines priorités : **BPlus Green**, la plus durable des collections de vêtements workwear BP®, est aussi plus conforme que jamais à ses exigences de durabilité écologique et sociale. **BPlus Modern Stretch** fait référence en termes de confort et fonctionnalité grâce à des matières extensibles innovantes et à une ergonomie 3D.

La gamme assortie des couleurs permet aux grandes équipes de multiplier à l'infini les combinaisons – au sein de la collection **BPlus** mais aussi en association avec les autres collections BP® : **équipements de protection individuelle**, **BP® Outdoor** et **BP® Essentials**.

- 06 La qualité BP®**
Une valeur sûre.
- 06 Le service logos BP®**
À vous de jouer !
- 07 La responsabilité BP®**
Ensemble pour encore plus de durabilité.
- 08 Le concept BPlus**
Tout en un coup d'œil.
- 12 BPlus**
Tout pour habiller parfaitement votre équipe.
- 28 BPlus Green**
La durabilité associée à une fonctionnalité et une robustesse maximales.
- 32 BPlus Modern Stretch**
Des vêtements flexibles et légers pour un confort inédit.
- 42 BP® Outdoor**
Protection contre le vent, la pluie et le froid.
- 43 BP® Essentials**
T-shirts, vestes polaire et soft-shell.

Compatibilité avec le lavage industriel

La plupart des produits BP® portent le **label PRO**. Le label PRO caractérise les produits répondant aux exigences de la norme ISO 30023. L'aptitude au lavage industriel a été testée selon la norme ISO 15797. Toutefois, le label PRO ne vaut pas comme consigne d'entretien. Pour tous les produits BP®, il convient d'effectuer des tests de lavage en conditions normales d'utilisation avant de soumettre le produit au lavage industriel.

Certains de nos produits **ne sont pas** munis du label PRO mais peuvent, sous certaines conditions, être soumis au lavage industriel. Pour ces produits, il convient cependant d'effectuer des tests de lavage approfondis afin de définir le processus d'entretien adéquat. Pour la compatibilité avec le lavage industriel, nos produits sont classifiés comme suit :

- **Peu compatible avec le lavage industriel :**
≤ 40 °C, séchage à l'air libre
- **Moyennement compatible avec le lavage industriel :**
≤ 60 °C, température de séchage réduite
- **Tout à fait compatible avec le lavage industriel :**
≤ 75 °C, séchage en tambour/tunnel de finition

La réussite du nettoyage ainsi que les niveaux de contrainte sur les vêtements sont déterminés par les quatre paramètres fondamentaux suivants : chimie, mécanique, température, temps (cercle de Sinner). Pour des raisons de simplification, la classification susmentionnée ne tient compte que de la température lors du lavage et du séchage. Pour tester le lavage en conditions normales d'utilisation, il convient bien évidemment de prendre en compte aussi les autres paramètres.

Le niveau de compatibilité avec le lavage industriel est indiqué à côté du produit.

BPLUS

BPLUS GREEN

BPLUS MODERN STRETCH

BP® OUTDOOR

BP® ESSENTIALS



La qualité BP® : une valeur sûre.

Stephan, laboratoire qualité BP®

BP® propose des solutions vestimentaires adaptées à toutes les situations professionnelles nécessitant un effort physique intense et dans lesquelles vous devez pouvoir compter sur vos vêtements.

Une qualité couronnée aussi par des matières d'excellence. Notre laboratoire qualité BP® à Cologne assure un niveau de qualité élevée constant afin de vous offrir le vêtement professionnel que vous recherchez et qui saura vous faciliter le travail au quotidien.

Nos solutions sont le fruit de nombreuses années de développement, d'entretiens approfondis avec nos clients, de savoir-faire et d'une bonne dose de passion et de créativité.

Une différence tangible sur laquelle vous pourrez toujours compter !

Noms, logos, graphiques ou motifs – avec BP®, il vous est très facile de personnaliser vos vêtements workwear BPlus.

Tous nos produits de personnalisation,

- > **broderie directe**
- > **couture d'emblèmes brodés**
- > **impression transfert**

sont assortis aux produits BPlus.

Et bien sûr, tous les matériaux de personnalisation utilisés par BP® sont adaptés au lavage industriel selon la norme ISO 15797.



Le service logos BP® : à vous de jouer !

BP® propose des solutions vestimentaires adaptées à toutes les situations professionnelles nécessitant un effort physique intense et dans lesquelles vous devez pouvoir compter sur vos vêtements.

Une qualité couronnée aussi par des matières d'excellence. Notre laboratoire qualité BP® à Cologne assure un niveau de qualité élevée constant afin de vous offrir le vêtement professionnel que vous recherchez et qui saura vous faciliter le travail au quotidien.

Nos solutions sont le fruit de nombreuses années de développement, d'entretiens approfondis avec nos clients, de savoir-faire et d'une bonne dose de passion et de créativité.

Une différence tangible sur laquelle vous pourrez toujours compter !



Nous contrôlons la durabilité tout au long de la chaîne d'approvisionnement et de production du textile en coopérant avec des institutions reconnues qui nous permettent d'assurer la transparence.

Nous présentons par ailleurs les activités, réussites et domaines qui sont encore à améliorer dans notre rapport annuel sur la durabilité :

www.bp-online.com/fr/la-responsabilite-bp

Pour nous, chez BP®, une amélioration continue ne peut que s'appuyer sur la transparence et un esprit ouvert.



BP® prend ses responsabilités au sérieux : depuis 1788 déjà.



Notre responsabilité sociale :

BP® s'est vu décerner pour la huitième fois consécutive le statut de « Fair Wear Leader ». La FAIR WEAR FOUNDATION a pour but d'améliorer les conditions de travail des personnes qui travaillent à travers le monde dans l'industrie de l'habillement.

Le programme « **Supporting Fairtrade Cotton** », qui vise à développer le commerce équitable du coton, accorde une attention particulière aux personnes qui se trouvent au tout début de la chaîne de valeur du textile, à savoir les agricultrices et agriculteurs qui cultivent et récoltent le coton.

En leur permettant de vendre de plus gros volumes de coton, ce projet lancé en coopération avec Fairtrade leur ouvre la voie vers des conditions commerciales plus équitables tout en favorisant le changement social. Un des multiples partenariats BP® qui prônent la durabilité.



La cueilleuse de coton Kotnaka Lakshmi
Photo : Christoph Köstling, Fairtrade®



Ensemble pour encore plus de durabilité.

Choix, fonctionnalité, coupes, couleurs : aperçu de nos pantalons BPlus.

STRETCH



Les innovants **tissus stretch** BPlus assurent encore plus de confort et de liberté de mouvement.

Avec sa nouvelle **coupe 3D BP® Ergofit**, le pantalon de travail offre d'excellentes propriétés ergonomiques et s'adapte parfaitement à votre morphologie.



BPlus

- 1980** BP® Pantalon de travail étroit
- 1981** BP® Pantalon de travail étroit femmes
- 1960** BP® Pantalon de travail étroit
- 1961** BP® Pantalon de travail étroit femmes
- 1998** BP® Pantalon de travail avec genouillères
- 1999** BP® Pantalon de travail femmes avec genouillères



SLIM FIT 65 % polyester 35 % coton env. 250 g/m²	SLIM FIT 65 % polyester 35 % coton env. 250 g/m²	MODERN FIT 65 % polyester 35 % coton env. 250 g/m²	MODERN FIT 65 % polyester 35 % coton env. 250 g/m²	MODERN FIT 65 % polyester 35 % coton env. 250 g/m²	MODERN FIT 65 % polyester 35 % coton env. 250 g/m²
--	--	--	--	--	--



BPlus Green

- 1820** BP® Pantalon de travail robuste



MODERN FIT
65 % polyester recyclé
35 % coton
env. 285 g/m²

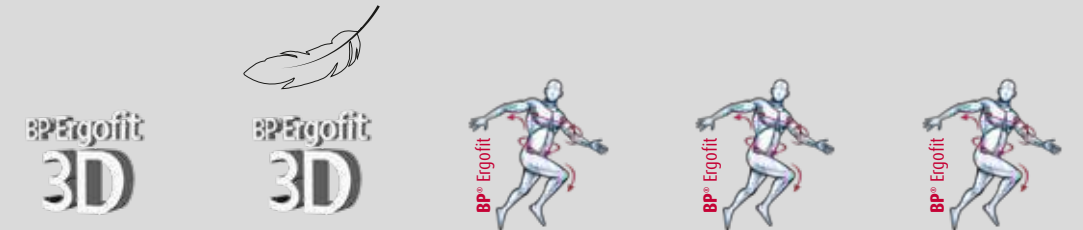


BPlus Modern Stretch

- 1825** BP® Pantalon de travail stretch
- 1826** BP® Pantalon de travail stretch léger
- 1861** BP® Pantalon super stretch
- 1862** BP® Pantalon super stretch femmes
- 1864** BP® Pantalon super stretch



MODERN FIT 50 % coton 48 % polyester 2 % élasthane env. 270 g/m²	MODERN FIT 70 % coton 28 % polyester 2 % élasthane env. 225 g/m²	SLIM FIT 92 % polyamide 8 % élasthane env. 250 g/m²	SLIM FIT 92 % polyamide 8 % élasthane env. 250 g/m²	SLIM FIT 91 % polyester 9 % élasthane env. 260 g/m²
---	---	---	---	---



Genouillères				✓	✓	✓	✓	✓	✓	✓	✓	
Ouverture de ventilation						✓	✓	✓	✓	✓	✓	
Voir page	19	19	20	20	23	23	30	39	38	40	40	34

13 56	13 56	0013 0056	0013 0056	1332 5632	1332 5632	0032 7332	0032 7332	0032 7332	0032 7332	0032 7332	0032 7332	6556
32 73	32 73	0032 0073	0032 0073	0032 7332	0032 7332	4832 1432	5632 1432	5632 1432	4832 1432	4832 1432	4832 1432	
48 110	48 110	0048 0110	0048 0110	4832 1432	4832 1432	5632		5632	5632	5632	5632	
50	50	0050	0050	5032	5032							

Elles répondent à toutes les exigences : aperçu de nos vestes BPlus.

STRETCH

Les innovants **tissus stretch** BPlus assurent encore plus de confort et de liberté de mouvement.



BP® Outdoor		BPlus					BPlus Green		BPlus Modern Stretch			BP® Outdoor		
1832 BP® Gilet thermique outdoor	1986 BP® Gilet thermique	1994 BP® Gilet thermique femmes	1992 BP® Veste de travail hybride	1995 BP® Veste de travail hybride femmes	1822 BP® Veste de travail robuste	1828 BP® Pull col demi-zippé	1829 BP® Veste polaire space-dyed	1830 BP® Veste soft-shell stretch légère	1835 BP® Veste super stretch	1831 BP® Parka tous-temps				
MODERN FIT 100 % polyester env. 98 g/m ²	MODERN FIT 65 % polyester 35 % coton env. 250 g/m ²	MODERN FIT 65 % polyester 35 % coton env. 250 g/m ²	MODERN FIT 65 % polyester 35 % coton env. 250 g/m ²	MODERN FIT 65 % polyester 35 % coton env. 250 g/m ²	MODERN FIT 65 % polyester recyclé 35 % coton env. 285 g/m ²	MODERN FIT 60 % coton 40 % polyester env. 280 g/m ²	MODERN FIT 100 % polyester env. 275 g/m ²	MODERN FIT 100 % polyester env. 240 g/m ²	MODERN FIT 91 % polyester 9 % élasthane env. 260 g/m ²	MODERN FIT 100 % polyester env. 180 g/m ²				
					REPREVE	STRETCH	STRETCH	STRETCH	STRETCH					
Capuche								✓	✓	✓				
Voir page	42	14	14	16	16	31	36	37	37	34			42	
	0032 7332 4832 1432 5632	13 56 32 73 48 110 50	13 56 32 73 48 110 50	13 56 32 73 48 110 50	13 56 32 73 48 110 50	0032 7332 4832 1432 5632	0032 7332 4032 1432 5632	0113 0513 0213 0714 0413	0032 7332 4832 1432 5632	6556			0032 0073 0056 0110	

BPlus



100 %
qualité

100 %
fonctionnalité

100 %
choix

300 %
esprit
d'équipe

BPlus. Tout pour habiller parfaitement votre équipe.

Élément central du concept BP Workwear®, la collection BPlus satisfait toutes les exigences de confort, fonctionnalité et robustesse. BPlus offre de plus de nombreux articles dans des coupes dédiées aux femmes.

La large palette de modèles, fonctionnalités et couleurs BPlus permet d'habiller parfaitement votre équipe : tous les articles BP® du concept BPlus s'harmonisent parfaitement en couleur comme en design et permettent aux équipes les plus disparates d'afficher une même identité visuelle. Et ils s'harmonisent aussi avec les collections des secteurs **Équipement de protection individuelle (EPI)** qui sont chez BP® regroupées sous le nom de **BProtected®**.

Les atouts de BPlus :

- ✓ grand choix de coupes et tailles pour hommes et femmes
- ✓ matières légères, respirantes, élastiques et à séchage rapide
- ✓ grande liberté de mouvement grâce à des coupes ergonomiques
- ✓ ultra résistance et robustesse
- ✓ aptitude au lavage industriel selon ISO 15797



Le programme d'approvisionnement Fairtrade pour le coton permet aux petits producteurs de vendre leur coton dans des quantités plus importantes et à des conditions Fairtrade. Pour en savoir plus : www.info.fairtrade.net/sourcing



1986-570-56 Anthracite



BP® Gilet thermique 1986

Coupe seyante, ouatinée avec doublure matelassée chaude, col officier doublé, fermeture à glissière double curseur dissimulée sur le devant avec protège-menton en polaire, 1 poche poitrine zippée, 2 grandes poches latérales, éléments réfléchissants, empiècements stretch sur les côtés pour une plus grande liberté de mouvement, bas de dos rallongé

- N° de commande **1986-570-13** Bleu roi
- N° de commande **1986-570-32** Noir
- N° de commande **1986-570-48** Marron
- N° de commande **1986-570-50** Noix
- N° de commande **1986-570-56** Anthracite
- N° de commande **1986-570-73** Olive
- N° de commande **1986-570-110** Bleu nuit

Bleu roi, marron, noix et olive

Tailles **S-3XL**

Noir, anthracite et bleu nuit

Tailles **XS-3XL**

Tous les articles de cette double page :



Tissu extérieur : 65 % polyester/35 % coton
 Doublure et ouatage : 100 % polyester
 env. 250 g/m²



Aptitude au lavage industriel* selon ISO 15797



* Pour plus d'informations sur la compatibilité avec le lavage industriel, reportez-vous à la page 5.

BP® Gilet thermique femmes 1994

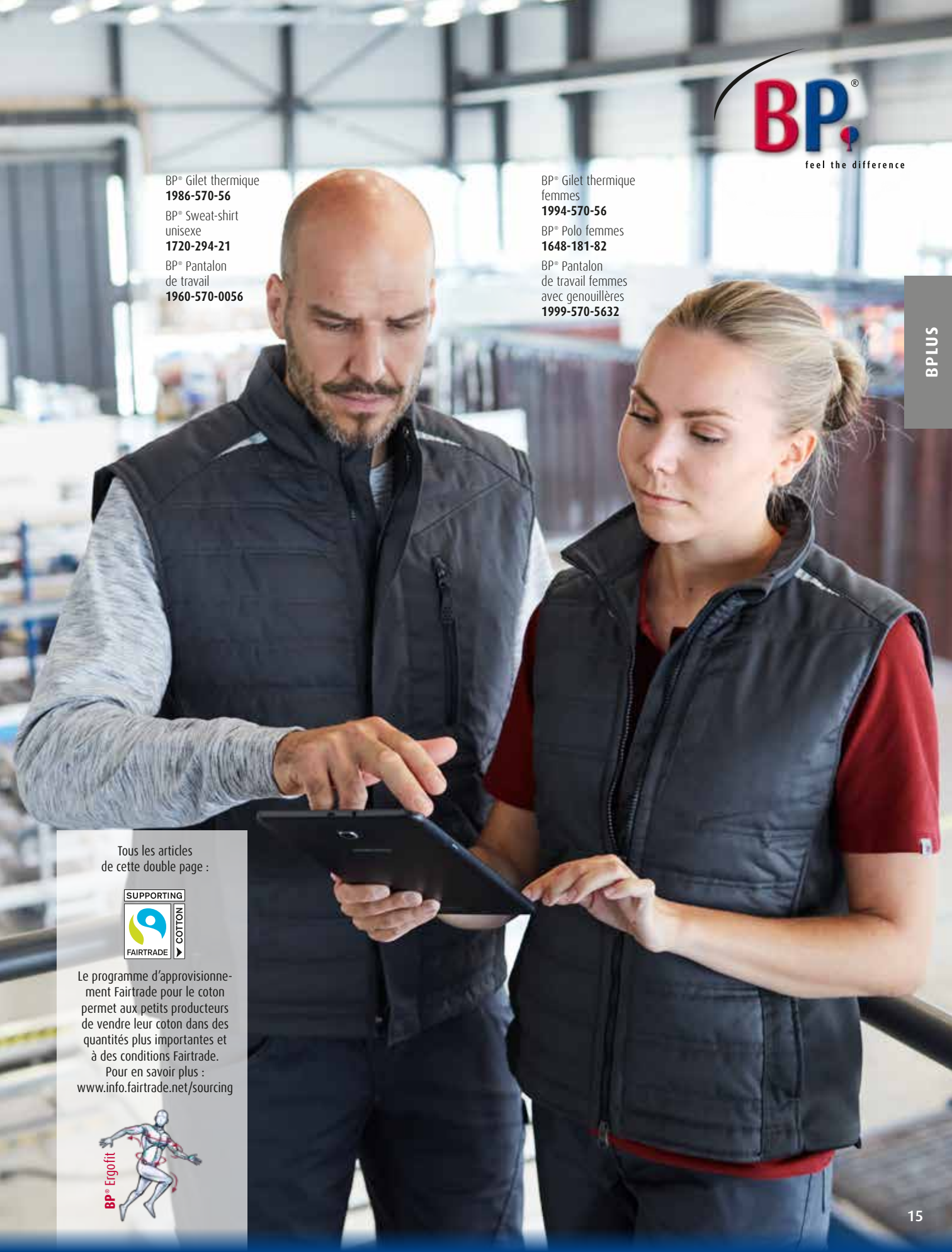
Coupe seyante, ouatinée avec doublure matelassée chaude, col officier, fermeture à glissière double curseur dissimulée sur le devant, poche poitrine avec fermeture autoagrippante, 2 grandes poches latérales avec fermeture à glissière, éléments réfléchissants, empiècements stretch sur les côtés pour une plus grande liberté de mouvement, bas de dos rallongé

- N° de commande **1994-570-13** Bleu roi
- N° de commande **1994-570-32** Noir
- N° de commande **1994-570-48** Marron
- N° de commande **1994-570-50** Noix
- N° de commande **1994-570-56** Anthracite
- N° de commande **1994-570-73** Olive
- N° de commande **1994-570-110** Bleu nuit

Tailles **XS-2XL**



1994-570-56 Anthracite



- BP® Gilet thermique
1986-570-56
- BP® Sweat-shirt
unisexe
1720-294-21
- BP® Pantalon
de travail
1960-570-0056

- BP® Gilet thermique
femmes
1994-570-56
- BP® Polo femmes
1648-181-82
- BP® Pantalon
de travail femmes
avec genouillères
1999-570-5632

Tous les articles de cette double page :



Le programme d'approvisionnement Fairtrade pour le coton permet aux petits producteurs de vendre leur coton dans des quantités plus importantes et à des conditions Fairtrade. Pour en savoir plus : www.info.fairtrade.net/sourcing





1992-570-110 Bleu nuit



Tous les articles de cette double page :



Le programme d'approvisionnement Fairtrade pour le coton permet aux petits producteurs de vendre leur coton dans des quantités plus importantes et à des conditions Fairtrade. Pour en savoir plus : www.info.fairtrade.net/sourcing



1995-570-110 Bleu nuit



BP® Veste de travail hybride 1992

Col officier doublé, fermeture à glissière sur le devant avec protège-menton en polaire, 1 poche poitrine avec fermeture à glissière, 2 grandes poches latérales, parties renforcées au niveau du tronc et des manches, manches ergonomiques, plus grande liberté de mouvement grâce aux empiècements extensibles sous les aisselles, poignets coupe-vent, éléments réfléchissants

- N° de commande **1992-570-13** Bleu roi
- N° de commande **1992-570-32** Noir
- N° de commande **1992-570-48** Marron
- N° de commande **1992-570-50** Noix
- N° de commande **1992-570-56** Anthracite
- N° de commande **1992-570-73** Olive
- N° de commande **1992-570-110** Bleu nuit

Bleu roi, marron, noix et olive

Tailles **38/40n-58/60n, 38/40l-50/52l**

Noir, anthracite et bleu nuit

Tailles **34/36n-58/60n, 38/40l-58/60l**

BP® Veste de travail hybride femmes 1995

Col officier doublé, fermeture à glissière sur le devant avec protège-menton en polaire, 2 poches poitrine avec fermeture à glissière, parties renforcées au niveau du tronc et des manches, manches ergonomiques, plus grande liberté de mouvement grâce aux empiècements extensibles sous les aisselles, poignets coupe-vent, éléments réfléchissants

- N° de commande **1995-570-13** Bleu roi
- N° de commande **1995-570-32** Noir
- N° de commande **1995-570-48** Marron
- N° de commande **1995-570-50** Noix
- N° de commande **1995-570-56** Anthracite
- N° de commande **1995-570-73** Olive
- N° de commande **1995-570-110** Bleu nuit

Tailles **XS-2XL**

Tous les articles de cette double page :



Polaire : 100 % polyester, env. 270 g/m²
Tissu : 65 % polyester/35 % coton



Aptitude au lavage industriel* selon ISO 15797



* Pour plus d'informations sur la compatibilité avec le lavage industriel, reportez-vous à la page 5.



BP® Veste de travail hybride **1992-570-110**
BP® Pantalon de travail avec genouillères **1998-570-1432**

BP® Veste de travail hybride **1992-570-110**
BP® Pantalon de travail **1960-570-0110**

BPLUS



- ✓ col officier avec protège-menton en polaire
- ✓ poignets coupe-vent
- ✓ dos en polaire pour un confort maximal
- ✓ robustesse grâce aux éléments renforcés de tissu au niveau du tronc et des manches
- ✓ coupe seyante



BP® Polo
femmes
1648-181-32
BP® Pantalon
de travail étroit
1981-570-13

Tous les articles
de cette double page :



Le programme d'approvisionnement Fairtrade pour le coton permet aux petits producteurs de vendre leur coton dans des quantités plus importantes et à des conditions Fairtrade.

Pour en savoir plus :
www.info.fairtrade.net/sourcing



1980-570-13 Bleu roi

BP® Pantalon de travail étroit 1980

Coupe seyante et ergonomique, taille extensible au dos pour un ajustement optimal, anneau en D pour fixation d'accessoires, boucle marteau, 2 poches latérales avec empiècement stretch pour passer la main plus facilement, 2 poches revolver avec fermeture à rabats, éléments réfléchissants sur la jambe, 1 grande poche cuisse avec poche smartphone intégrée, double poche mètre fixée d'un seul côté

- N° de commande **1980-570-13** Bleu roi
- N° de commande **1980-570-32** Noir
- N° de commande **1980-570-48** Marron
- N° de commande **1980-570-50** Noix
- N° de commande **1980-570-56** Anthracite
- N° de commande **1980-570-73** Olive
- N° de commande **1980-570-110** Bleu nuit

Bleu roi, marron, noix et olive
Tailles 38n-58n, 40l-50l, 42s-50s
Noir, anthracite et bleu nuit
Tailles 36n-58n, 38l-52l, 38s-54s

Tous les articles de cette double page :



65 % polyester/35 % coton, env. 250 g/m²



Aptitude au lavage industriel* selon ISO 15797



* Pour plus d'informations sur la compatibilité avec le lavage industriel, reportez-vous à la page 5.



1981-570-13 Bleu roi

BP® Pantalon de travail étroit femmes 1981

Coupe femmes seyante et ergonomique, taille extensible sur les côtés pour un ajustement optimal (à partir de la taille 50), anneau en D pour fixation d'accessoires, boucle marteau, 2 poches latérales avec empiècement stretch pour passer la main plus facilement, 2 poches revolver, éléments réfléchissants sur la jambe, 1 grande poche cuisse avec poche smartphone intégrée, double poche mètre fixée d'un seul côté

- N° de commande **1981-570-13** Bleu roi
- N° de commande **1981-570-32** Noir
- N° de commande **1981-570-48** Marron
- N° de commande **1981-570-50** Noix
- N° de commande **1981-570-56** Anthracite
- N° de commande **1981-570-73** Olive
- N° de commande **1981-570-110** Bleu nuit

Bleu roi, marron, noix et olive
Tailles 36n-52n, 40l-46l
Noir, anthracite et bleu nuit
Tailles 36n-56n, 40l-46l



1960-570-0048 Marron



1961-570-0048 Marron

Tous les articles de cette double page :



Le programme d'approvisionnement Fairtrade pour le coton permet aux petits producteurs de vendre leur coton dans des quantités plus importantes et à des conditions Fairtrade. Pour en savoir plus : www.info.fairtrade.net/sourcing



BP® Pantalon de travail 1960

Coupe seyante et ergonomique, taille haute et extensible au dos pour un ajustement optimal, anneau en D pour fixation d'accessoires, 2 poches latérales avec empiècement stretch pour passer la main plus facilement, 2 poches revolver, 1 grande poche cuisse avec poche smartphone intégrée, double poche mètre fixée d'un seul côté, éléments réfléchissants sur la jambe

- N° de commande **1960-570-0013** Bleu roi
- N° de commande **1960-570-0032** Noir
- N° de commande **1960-570-0048** Marron
- N° de commande **1960-570-0050** Noix
- N° de commande **1960-570-0056** Anthracite
- N° de commande **1960-570-0073** Olive
- N° de commande **1960-570-0110** Bleu nuit

Bleu roi, marron, noix et olive
Tailles 38n-58n, 40l-50l, 42s-50s
 Noir, anthracite et bleu nuit
Tailles 36n-58n, 38l-52l, 38s-54s

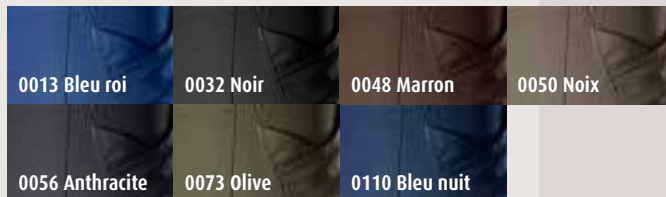
BP® Pantalon de travail femmes 1961

Coupe femmes seyante et ergonomique, taille extensible sur les côtés pour un ajustement optimal, anneau en D pour fixation d'accessoires, 2 poches latérales avec empiècement stretch pour passer la main plus facilement, 2 poches revolver, éléments réfléchissants sur la jambe, 1 grande poche cuisse avec poche smartphone intégrée, double poche mètre fixée d'un seul côté

- N° de commande **1961-570-0013** Bleu roi
- N° de commande **1961-570-0032** Noir
- N° de commande **1961-570-0048** Marron
- N° de commande **1961-570-0050** Noix
- N° de commande **1961-570-0056** Anthracite
- N° de commande **1961-570-0073** Olive
- N° de commande **1961-570-0110** Bleu nuit

Bleu roi, marron, noix et olive
Tailles 36n-52n, 40l-46l
 Noir, anthracite et bleu nuit
Tailles 36n-56n, 40l-46l

Tous les articles de cette double page :



65 % polyester/35 % coton, env. 250 g/m²



Aptitude au lavage industriel* selon ISO 15797



* Pour plus d'informations sur la compatibilité avec le lavage industriel, reportez-vous à la page 5.



poche cuisse avec poche smartphone intégrée

double poche mètre fixée d'un seul côté

BPLUS

BP® T-shirt unisexe
1714-235-400
 BP® Pantalon de travail
1960-570-0048

BP® Veste soft-shell
1696-571-400

BP® Pantalon de travail
1960-570-0048



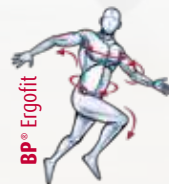
BP® T-shirt femmes
1715-235-73
BP® Pantalon de travail
femmes avec genouillères
1999-570-7332

BP® T-shirt
unisexe
1714-234-32
BP® Pantalon de travail
avec genouillères
1998-570-7332

Tous les articles
de cette double page :



Le programme d'approvisionnement Fairtrade pour le coton permet aux petits producteurs de vendre leur coton dans des quantités plus importantes et à des conditions Fairtrade. Pour en savoir plus : www.info.fairtrade.net/sourcing



- ✓ poche cuisse avec poche zippée intégrée et poche smartphone plaquée
- ✓ double poche mètre fixée d'un seul côté
- ✓ genouillères en Cordura®



PROTECTION GENOUX
Commandez aussi les plaques de protection certifiées.
N° de com. 1839-000-53

1998-570-7332 Olive/noir

BP® Pantalon de travail avec genouillères 1998
Coupe seyante et ergonomique, taille haute et extensible au dos pour un ajustement optimal, anneau en D pour fixation d'accessoires, 2 poches latérales avec empiècement stretch pour passer la main plus facilement, 2 poches revolver, 1 grande poche cuisse avec poche zippée intégrée et poche smartphone plaquée, double poche mètre fixée d'un seul côté, éléments réfléchissants sur la jambe, genouillères en Cordura® (BP® Plaques de protection 1839-000-53 à commander séparément)
N° de commande 1998-570-0032 Noir
N° de commande 1998-570-1332 Bleu roi/noir
N° de commande 1998-570-1432 Bleu nuit/noir
N° de commande 1998-570-4832 Marron/noir
N° de commande 1998-570-5032 Noix/noir
N° de commande 1998-570-5632 Anthracite/noir
N° de commande 1998-570-7332 Olive/noir
Bleu roi/noir, marron/noir, noix/noir et olive/noir
Tailles 38n-58n, 40l-50l, 42s-50s
Noir, anthracite/noir et bleu nuit/noir
Tailles 36n-58n, 38l-52l, 38s-54s

Tous les articles de cette double page :

0032 Noir	1332 Bleu roi/noir	1432 Bleu nuit/noir	4832 Marron/noir
5032 Noix/noir	5632 Anthracite/noir	7332 Olive/noir	



PROTECTION GENOUX
Commandez aussi les plaques de protection certifiées.
N° de com. 1839-000-53

1999-570-7332 Olive/noir

65 % polyester/35 % coton, env. 250 g/m²

Aptitude au lavage industriel* selon ISO 15799

 * Pour plus d'informations sur la compatibilité avec le lavage industriel, reportez-vous à la page 5.

BP® Pantalon de travail femmes avec genouillères 1999
Coupe femmes seyante et ergonomique, taille extensible sur les côtés pour un ajustement optimal, anneau en D pour fixation d'accessoires, 2 poches latérales avec empiècement stretch pour passer la main plus facilement, 2 poches revolver, 1 grande poche cuisse avec poche zippée intégrée et poche smartphone plaquée, double poche mètre fixée d'un seul côté, éléments réfléchissants sur la jambe, genouillères en Cordura® (BP® Plaques de protection 1839-000-53 à commander séparément)
N° de commande 1999-570-0032 Noir
N° de commande 1999-570-1332 Bleu roi/noir
N° de commande 1999-570-1432 Bleu nuit/noir
N° de commande 1999-570-4832 Marron/noir
N° de commande 1999-570-5032 Noix/noir
N° de commande 1999-570-5632 Anthracite/noir
N° de commande 1999-570-7332 Olive/noir
Bleu roi/noir, marron/noir, noix/noir et olive/noir
Tailles 36n-52n, 40l-46l
Noir, anthracite/noir et bleu nuit/noir
Tailles 36n-56n, 40l-46l



1979-570-5632 Anthracite/noir

Tous les articles de cette double page :

SUPPORTING

FAIRTRADE
COITON

Le programme d'approvisionnement Fairtrade pour le coton permet aux petits producteurs de vendre leur coton dans des quantités plus importantes et à des conditions Fairtrade. Pour en savoir plus : www.info.fairtrade.net/sourcing



PROTECTION GENOUX
 Commandez aussi les plaques de protection certifiées.
 N° de com. 1839-000-53



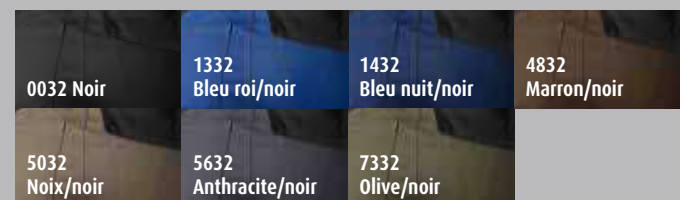
1978-570-5632 Anthracite/noir

BP® Cotte à bretelles avec genouillères 1979

Coupe seyante et ergonomique, bretelles en stretch avec boucles clic-clac en plastique, double poche bavette avec fermeture à glissière et rabat, 2 poches crayon, dos montant avec empiècement stretch pour une plus grande liberté de mouvement, empiècements stretch sur les côtés, anneau en D pour fixation d'accessoires, 2 poches latérales avec empiècement stretch pour passer la main plus facilement, 2 poches revolver, 1 grande poche cuisse avec poche zippée intégrée et poche smartphone plaquée, double poche mètre fixée d'un seul côté, éléments réfléchissants sur la jambe, genouillères en Cordura® (BP® Plaques de protection 1839-000-53 à commander séparément)

- N° de commande **1979-570-0032** Noir
- N° de commande **1979-570-1332** Bleu roi/noir
- N° de commande **1979-570-1432** Bleu nuit/noir
- N° de commande **1979-570-4832** Marron/noir
- N° de commande **1979-570-5032** Noix/noir
- N° de commande **1979-570-5632** Anthracite/noir
- N° de commande **1979-570-7332** Olive/noir

Noir, anthracite/noir et bleu nuit/noir
Tailles 36n-58n, 38l-52l, 38s-54s
 Bleu roi/noir, marron/noir, noix/noir et olive/noir
Tailles 38n-58n, 40l-50l, 42s-50s

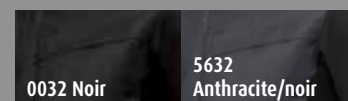


BP® Combinaison avec genouillères 1978

Col officier, patte à boutons-pression dissimulée, taille extensible au dos pour un ajustement optimal, poignets avec fermeture, 1 poche poitrine avec fermeture à glissière, 2 poches latérales avec passe-mains refermable, 1 poche revolver fermée par rabat, double poche mètre fixée d'un seul côté, plus grande liberté de mouvement grâce aux empiècements extensibles sous les aisselles, coupe ergonomique, éléments réfléchissants, genouillères en Cordura® (BP® Plaques de protection 1839-000-53 à commander séparément)

- N° de commande **1978-570-0032** Noir
- N° de com. **1978-570-5632** Anthracite/noir

Tailles 34/36n-58/60n, 38/40l-50/52l



* Pour plus d'informations sur la compatibilité avec le lavage industriel, reportez-vous à la page 5.



double poche bavette (cotte à bretelles 1979)

boucle marteau (short 1993)



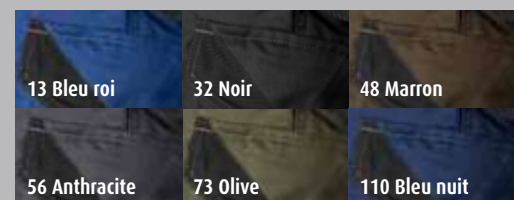
1993-570-56 Anthracite

BP® Short 1993

Coupe seyante et ergonomique, taille extensible au dos pour un ajustement optimal, anneau en D pour fixation d'accessoires, boucle marteau, 2 poches latérales avec empiècement stretch pour passer la main plus facilement, 2 poches revolver avec fermeture à rabat, 1 grande poche cuisse avec poche smartphone intégrée, double poche mètre fixée d'un seul côté

- N° de commande **1993-570-13** Bleu roi
- N° de commande **1993-570-32** Noir
- N° de commande **1993-570-48** Marron
- N° de commande **1993-570-56** Anthracite
- N° de commande **1993-570-73** Olive
- N° de commande **1993-570-110** Bleu nuit

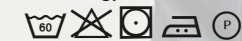
Bleu roi, marron et olive
Tailles 38n-54n
 Noir, anthracite et bleu nuit
Tailles 36n-58n



BP® Polo unisexe **1712-232-81**
 BP® Cotte à bretelles avec genouillères **1979-570-5632**

Tous les articles de cette double page :

65 % polyester/35 % coton, env. 250 g/m²



Aptitude au lavage industriel* selon ISO 15797





PROTECTION GENOUX

Commandez aussi les plaques de protection certifiées.
N° de com. 1839-000-53



1972-031-0004 Deep blue stone

STRETCH

BP® Jean worker 1972

Coupe seyante et ergonomique, taille extensible au dos pour un ajustement optimal, anneau en D pour fixation d'accessoires, 2 poches revolver, 1 grande poche cuisse avec poche zippée intégrée et poche smartphone plaquée, double poche mètre fixée d'un seul côté, éléments réfléchissants sur la jambe, genouillères en Cordura® (BP® Plaques de protection 1839-000-53 à commander séparément)

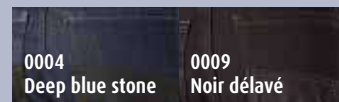
N° de commande 1972-031-0004 Deep blue stone
N° de commande 1972-031-0009 Noir délavé

Tailles 29/30-40/30, 28/32-44/32, 29/34-38/34

98 % coton/2 % élasthane, env. 340 g/m²



Compatibilité avec le lavage industriel*



Tous les articles de cette double page :



Le programme d'approvisionnement Fairtrade pour le coton permet aux petits producteurs de vendre leur coton dans des quantités plus importantes et à des conditions Fairtrade. Pour en savoir plus : www.info.fairtrade.net/sourcing



STRETCH

BP® Jean worker 1990

Coupe seyante et ergonomique, anneau en D pour fixation d'accessoires, boucle marteau, 1 grande poche cuisse avec poche zippée intégrée et poche smartphone intérieure, 2 poches revolver, double poche mètre renforcée fixée d'un seul côté

N° de commande 1990-038-001 Bleu foncé délavé

Tailles 29/30-40/30, 28/32-44/32, 29/34-38/34

78 % coton/22 % élastomultiester, env. 350 g/m²



Compatibilité avec le lavage industriel*



1990-038-001 Bleu foncé délavé



BP® Polo femmes 1648-181-13
BP® Jean worker femmes 1973-031-0004

poche cuisse avec poche smartphone (jean 1972 et 1973)

genouillères en Cordura® avec ouverture en haut (jean 1972 et 1973)



PROTECTION GENOUX

Commandez aussi les plaques de protection certifiées.
N° de com. 1839-000-53



1973-031-0004 Deep blue stone

STRETCH

BP® Jean worker femmes 1973

Coupe femmes seyante et ergonomique, taille extensible au dos pour un ajustement optimal, anneau en D pour fixation d'accessoires, 2 poches revolver, 1 grande poche cuisse avec poche zippée intégrée et poche smartphone plaquée, double poche mètre fixée d'un seul côté, éléments réfléchissants sur la jambe, genouillères en Cordura® (BP® Plaques de protection 1839-000-53 à commander séparément)

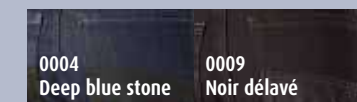
N° de commande 1973-031-0004 Deep blue stone
N° de commande 1973-031-0009 Noir délavé

Tailles 28/32-42/32, 31/34-36/34

98 % coton/2 % élasthane, env. 340 g/m²



Compatibilité avec le lavage industriel*



1973-031-0004 Deep blue stone

BPIUS^{GREEN}



100 % robustesse	100 % fonctionnalité
100 % durabilité	300 % performance

BPlus Green. La durabilité associée à une fonctionnalité et une robustesse maximales.

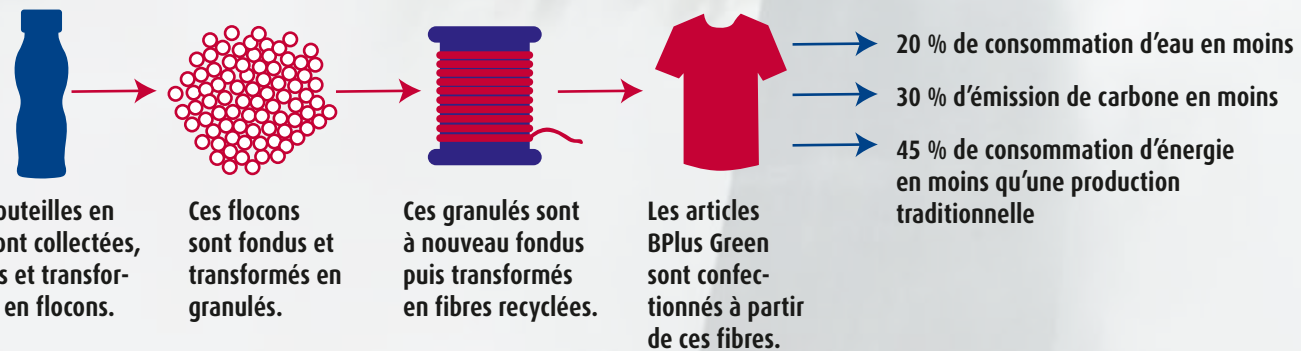
BPlus Green est extrêmement **robuste** : des vêtements en tissu canvas et des genouillères renforcées en Cordura®. Adaptés au lavage industriel selon ISO 15797.

BPlus Green est **multi-fonctionnel** : avec coupe ergonomique, des poches innovantes et des éléments réfléchissants.

BPlus Green respecte **l'environnement** : collection 65 % polyester recyclé et 35 % coton durable. De plus, chaque produit **BPlus Green** intègre au **minimum 18 bouteilles en PET**. Comparé à la production d'un nouveau polyester, sa confection consomme beaucoup moins d'eau, de carbone et d'énergie.

Les atouts de BPlus Green :

- ✓ robuste extrême
- ✓ fonctions innovantes
- ✓ utilisation de ressources renouvelables
- ✓ production moins gourmande en eau, carbone et énergie
- ✓ coupe à la fois ergonomique et moderne
- ✓ aptitude au lavage industriel selon ISO 15797



Les bouteilles en PET sont collectées, lavées et transformées en flocons.

Ces flocons sont fondus et transformés en granulés.

Ces granulés sont à nouveau fondus puis transformés en fibres recyclées.

Les articles BPlus Green sont confectionnés à partir de ces fibres.



Le programme d'approvisionnement Fairtrade pour le coton permet aux petits producteurs de vendre leur coton dans des quantités plus importantes et à des conditions Fairtrade. Pour en savoir plus : www.info.fairtrade.net/sourcing



1820-565-5632 Anthracite/noir



PROTECTION GENOU

Commandez aussi les plaques de protection certifiées.
N° de com. 1839-000-53



1821-565-5632 Anthracite/noir

BP® Pantalon de travail robuste 1820

Taille haute et extensible au dos pour un ajustement optimal, anneau en D pour fixation d'accessoires, 2 poches latérales, 2 poches revolver dont 1 avec fermeture à rabat, 1 grande poche cuisse avec poche zippée intégrée et poche smartphone plaquée, 2 poches crayon, double poche mètre, coupe ergonomique, éléments réfléchissants sur la jambe, genouillères en Cordura® (BP® Plaques de protection 1839-000-53 à commander séparément)

- N° de commande 1820-565-0032 Noir
- N° de commande 1820-565-1432 Bleu nuit/noir
- N° de commande 1820-565-4832 Marron/noir
- N° de commande 1820-565-5632 Anthracite/noir
- N° de commande 1820-565-7332 Olive/noir

Noir, bleu nuit/noir et anthracite/noir
Tailles 36n-58n, 38l-52l, 38s-54s
Marron/noir et olive/noir
Tailles 38n-58n, 40l-50l, 42s-50s

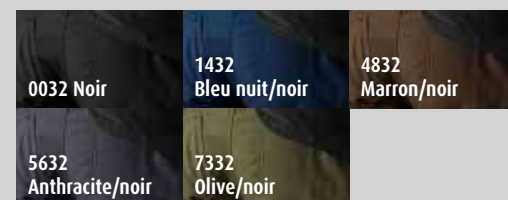
BP® Cotte à bretelles robuste 1821

Bretelles en stretch avec boucles clic-clac en plastique, double poche bavette avec fermeture à rabat, dont 1 poche avec fermeture à glissière dissimulée, taille réglable par empiècement élastique BP® Flex, dos montant avec empiècement stretch pour une plus grande liberté de mouvement, braguette zippée, 2 poches latérales, 2 poches revolver dont 1 avec fermeture à rabat, 1 grande poche cuisse avec poche zippée intégrée et poche smartphone plaquée, 2 poches crayon, double poche mètre, coupe ergonomique, éléments réfléchissants sur la jambe, genouillères en Cordura® (BP® Plaques de protection 1839-000-53 à commander séparément)

- N° de commande 1821-565-0032 Noir
- N° de commande 1821-565-1432 Bleu nuit/noir
- N° de commande 1821-565-4832 Marron/noir
- N° de commande 1821-565-5632 Anthracite/noir
- N° de commande 1821-565-7332 Olive/noir

Noir, bleu nuit/noir et anthracite/noir
Tailles 34/36n-58/60n, 38/40l-50/52l, 38/40s-54/56s
Marron/noir et olive/noir
Tailles 38/40n-58/60n, 38/40l-50/52l, 42/44s-50/52s

Tous les articles de cette double page :



1822-565-5632 Anthracite/noir



BP® Veste de travail robuste 1822

Col officier doublé, fermeture à glissière frontale avec protège-menton en polaire, 1 poche poitrine avec fermeture à glissière, 2 grandes poches latérales avec fermeture à glissière, 1 poche avec fermeture à glissière sur la manche, plus grande liberté de mouvement grâce aux empiècements extensibles sous les aisselles, poignets coupe-vent, éléments réfléchissants

- N° de commande 1822-565-0032 Noir
- N° de commande 1822-565-1432 Bleu nuit/noir
- N° de commande 1822-565-4832 Marron/noir
- N° de commande 1822-565-5632 Anthracite/noir
- N° de commande 1822-565-7332 Olive/noir

Noir, bleu nuit/noir et anthracite/noir
Tailles 34/36n-58/60n, 38/40l-50/52l
Marron/noir et olive/noir
Tailles 38/40n-58/60n, 38/40l-50/52l

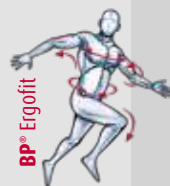
65 % polyester recyclé/35 % coton, env. 285 g/m²



Aptitude au lavage industriel* selon ISO 15797



* Pour plus d'informations sur la compatibilité avec le lavage industriel, reportez-vous à la page 5.



Le programme d'approvisionnement Fairtrade pour le coton permet aux petits producteurs de vendre leur coton dans des quantités plus importantes et à des conditions Fairtrade.
Pour en savoir plus : www.info.fairtrade.net/sourcing



BP® Veste de travail robuste
1822-565-5632
BP® Pantalon de travail robuste
1820-565-5632



BPLUS GREEN

poche cuisse avec poche smartphone (pantalons 1820 et 1821)

double poche mètre (pantalons 1820 et 1821)



BPlus

MODERN STRETCH

100 %
légèreté

100 %
flexibilité

100 %
confort

300 %
expérience

BPlus Modern STRETCH

Des vêtements flexibles et légers pour un confort inédit.

Une sensation stretch dont vous ne pourrez plus vous passer : **BPlus Modern Stretch**. Des tissus stretch particulièrement innovants rendent les articles de la collection **BPlus Modern Stretch** encore plus confortables.

Avec son design unique, son style sportif et ses nombreux détails fonctionnels, cette collection fait toujours impression.

La coupe 3D innovante BP® Ergofit définit de nouveaux critères. Nous avons développé une nouvelle silhouette particulièrement ergonomique qui offre une liberté de mouvement naturelle.

Les atouts de BPlus Modern Stretch :

- ✓ haut niveau de confort assuré par des matières extensibles innovants et la teneur en coton
- ✓ liberté de mouvement encore améliorée par une coupe ergonomique en 3D
- ✓ style sport et moderne
- ✓ une compatibilité parfaite avec tous les autres articles BPlus



Le programme d'approvisionnement Fairtrade pour le coton permet aux petits producteurs de vendre leur coton dans des quantités plus importantes et à des conditions Fairtrade. Pour en savoir plus : www.info.fairtrade.net/sourcing



Tous les articles de cette double page :

STRETCH



PROTECTION GENOUX

Commandez aussi les plaques de protection certifiées.
N° de com. 1839-000-53



1864-883-6556

Orange haute visibilité/anthracite



1835-883-6556

Orange haute visibilité/anthracite



BP® Veste super stretch 1835

Col officier, fermeture à glissière sur le devant avec protège-menton en polaire, 1 poche poitrine et 2 poches latérales avec fermeture à glissière, poignets coupe-vent, plus grande liberté de mouvement grâce aux empiècements extensibles sous les aisselles, base réglable de l'intérieur, capuche détachable par zip et réglable en largeur, éléments réfléchissants

N° de commande 1835-883-6556 Orange haute visibilité/anthracite

Tailles S-3XL

BP® Pantalon super stretch 1864

Coupe seyante et ergonomique, taille haute et extensible au dos pour un ajustement optimal, 2 poches latérales avec fermeture à glissière, 2 poches revolver, 1 grande poche cuisse avec poche à fermeture à glissière et poche smartphone plaquée, anneau en D pour fixer des accessoires, double poche mètre fixée d'un seul côté, jambe de pantalon préformée, passe-poils réfléchissants en gris foncé sur la jambe, genouillères avec fermeture à glissière et ouverture de ventilation (BP® Plaques de protection 1839-000-53 à commander séparément)

N° de commande 1864-883-6556 Orange haute visibilité/anthracite

Tailles 38n-54n

Tous les articles de cette double page :

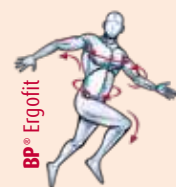
91 % polyester/9 % élasthane, env. 260 g/m²



Compatibilité avec le lavage industriel*



* Pour plus d'informations sur la compatibilité avec le lavage industriel, reportez-vous à la page 5.



double poche mètre fixée d'un seul côté



poche cuisse avec fermeture à glissière et poche smartphone plaquée

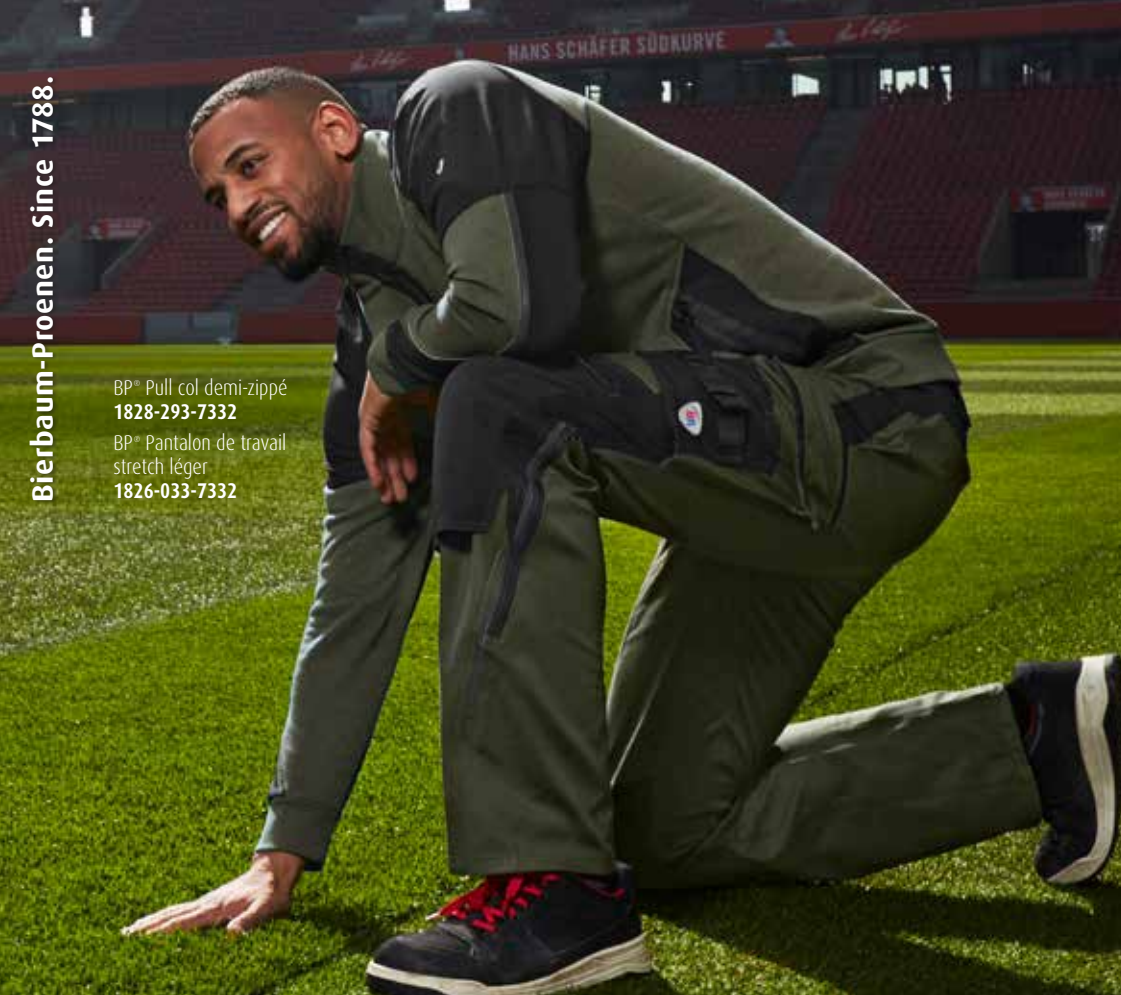


genouillères avec fermeture à glissière et ouverture de ventilation



BP® Veste super stretch
1835-883-6556

BP® Pantalon super stretch
1864-883-6556



BP® Pull col demi-zippé
1828-293-7332
BP® Pantalon de travail
stretch léger
1826-033-7332

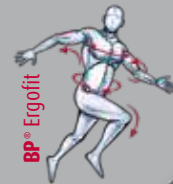


empiècements stretch robustes



poches latérales avec fermeture à glissière

Tous les articles de cette double page :



1829-040-0213 Space blanc



BP® Veste polaire space-dyed 1829

Col officier, fermeture à glissière, 2 poches latérales avec fermeture à glissière, empiècements stretch robustes, coupe ergonomique

- N° de commande **1829-040-0113** Space bleu
- N° de commande **1829-040-0213** Space blanc
- N° de commande **1829-040-0413** Space faucon
- N° de commande **1829-040-0513** Space anthracite
- N° de commande **1829-040-0714** Space olive

Tailles XS-4XL

100 % polyester, env. 275 g/m²



Compatibilité avec le lavage industriel*



STRETCH

0113 Space bleu	0213 Space blanc	0413 Space faucon
0513 Space anthracite	0714 Space olive	



Le programme d'approvisionnement Fairtrade pour le coton permet aux petits producteurs de vendre leur coton dans des quantités plus importantes et à des conditions Fairtrade. Pour en savoir plus : www.info.fairtrade.net/sourcing



1828-293-1432 Bleu nuit/noir



STRETCH

BP® Pull col demi-zippé 1828

Manches longues, col montant avec fermeture à glissière, 2 poches latérales avec fermeture à glissière, bandes réfléchissantes sur la manche, bords-côtes aux poignets et à la taille, empiècements stretch robustes

- N° de commande **1828-293-0032** Noir
- N° de commande **1828-293-1432** Bleu nuit/noir
- N° de commande **1828-293-4032** Faucon/noir
- N° de commande **1828-293-5632** Anthracite/noir
- N° de commande **1828-293-7332** Olive/noir

Tailles XS-4XL

60 % coton/40 % polyester, env. 280 g/m²



Compatibilité avec le lavage industriel*



0032 Noir	1432 Bleu nuit/noir	4032 Faucon/noir
5632 Anthracite/noir	7332 Olive/noir	



1830-992-7332 Olive/noir



STRETCH

BP® Veste soft-shell stretch légère 1830

Col officier, fermeture à glissière sur le devant avec protège-menton en polaire, 1 poche poitrine et 2 poches latérales avec fermeture à glissière, poignets coupe-vent, plus grande liberté de mouvement grâce aux empiècements extensibles sous les aisselles, base réglable de l'intérieur, capuche détachable par zip et réglable en largeur, éléments réfléchissants

- N° de commande **1830-992-0032** Noir
- N° de commande **1830-992-1432** Bleu nuit/noir
- N° de commande **1830-992-4832** Marron/noir
- N° de commande **1830-992-5632** Anthracite/noir
- N° de commande **1830-992-7332** Olive/noir

Tailles XS-4XL

Tissu extérieur : 100 % polyester

Membrane : 100 % polyuréthane, env. 240 g/m²



Compatibilité avec le lavage industriel*



0032 Noir	1432 Bleu nuit/noir	4832 Marron/noir
5632 Anthracite/noir	7332 Olive/noir	

* Pour plus d'informations sur la compatibilité avec le lavage industriel, reportez-vous à la page 5.



STRETCH

BP Ergofit
3D

tissu très léger



poches cuisse fermées par rabat et bouton-pression

ouverture de ventilation (pantalon 1825)

1826-033-1432 Bleu nuit/noir



BP® Pantalon de travail stretch léger 1826

Taille haute extensible au dos pour un ajustement optimal, anneau en D pour fixation d'accessoires, 2 poches latérales, 2 poches revolver fermées par rabat et bouton-pression, 2 poches cuisse fermées par rabat et bouton-pression, 1 poche cuisse intérieure avec fermeture à glissière, poche mètre, parements robustes au niveau des genoux, coupe ergonomique, éléments réfléchissants sur la jambe

- N° de commande **1826-033-0032** Noir
- N° de commande **1826-033-1432** Bleu nuit/noir
- N° de commande **1826-033-5632** Anthracite/noir
- N° de commande **1826-033-7332** Olive/noir

Noir, bleu nuit/noir et anthracite/noir

Tailles 36n-58n, 38l-52l, 38s-54s

Olive/noir

Tailles 38n-58n, 40l-50l, 42s-50s

Tous les articles de cette double page :



Le programme d'approvisionnement Fairtrade pour le coton permet aux petits producteurs de vendre leur coton dans des quantités plus importantes et à des conditions Fairtrade. Pour en savoir plus : www.info.fairtrade.net/sourcing



STRETCH

BP Ergofit
3D

tissu très léger



PROTECTION GENOUX

Commandez aussi les plaques de protection certifiées. N° de com. 1839-000-53



1825-032-1432 Bleu nuit/noir



STRETCH

tissu très léger



1827-033-1432 Bleu nuit/noir

BP® Short stretch léger 1827

Taille haute et extensible au dos pour un ajustement optimal, anneau en D pour fixation d'accessoires, 2 poches latérales, 2 poches revolver dont 1 avec fermeture à rabat, 1 grande poche cuisse avec fermeture à rabat, 1 poche crayon, 1 poche cuisse intérieure avec fermeture à glissière, double poche mètre, coupe ergonomique

- N° de commande **1827-033-0032** Noir
- N° de commande **1827-033-1432** Bleu nuit/noir
- N° de commande **1827-033-5632** Anthracite/noir
- N° de commande **1827-033-7332** Olive/noir

Tailles 36n-58n

Pantalon de travail 1826 et short 1827 :

70 % coton/28 % polyester/2 % élasthane, env. 225 g/m²



Compatibilité avec le lavage industriel*



* Pour plus d'informations sur la compatibilité avec le lavage industriel, reportez-vous à la page 5.



STRETCH

BP Ergofit
3D

1825-032-1432 Bleu nuit/noir

BP® Pantalon de travail stretch 1825

Taille haute extensible au dos pour un ajustement optimal, anneau en D pour fixation d'accessoires, 2 poches latérales, 2 poches revolver dont 1 avec fermeture à rabat, 1 poche crayon, 1 poche cuisse intérieure avec fermeture à glissière, double poche mètre, coupe ergonomique, ventilation en maille filet zippée, éléments réfléchissants sur la jambe, genouillères (BP® Plaques de protection 1839-000-53 à commander séparément)

- N° de commande **1825-032-0032** Noir
- N° de commande **1825-032-1432** Bleu nuit/noir
- N° de commande **1825-032-5632** Anthracite/noir
- N° de commande **1825-032-7332** Olive/noir

Noir, bleu nuit/noir et anthracite/noir

Tailles 36n-58n, 38l-52l, 38s-54s

Olive/noir

Tailles 38n-58n, 40l-50l, 42s-50s



BP® T-shirt unisexe
1714-235-81

BP® Pantalon de travail stretch
1825-032-1432

BPLUS MODERN STRETCH



PROTECTION GENOUX

Commandez aussi les plaques de protection certifiées. N° de com. 1839-000-53



1861-620-4832 Marron/noir

STRETCH

BP® Pantalon super stretch 1861

Coupe seyante et ergonomique, taille extensible au dos pour un ajustement optimal, 2 poches latérales avec fermeture à glissière, 2 poches revolver, 1 grande poche cuisse avec fermeture à glissière et poche smartphone plaquée, anneau en D pour fixation d'accessoires, double poche mètre fixée d'un seul côté, jambe préformée, éléments réfléchissants en gris foncé sur la jambe, genouillères en Cordura® avec fermeture à glissière et ouverture de ventilation (BP® Plaques de protection 1839-000-53 à commander séparément)

- N° de commande 1861-620-0032 Noir
- N° de commande 1861-620-1432 Bleu nuit/noir
- N° de commande 1861-620-4832 Marron/noir
- N° de commande 1861-620-5632 Anthracite/noir
- N° de commande 1861-620-7332 Olive/noir

Marron/noir et olive/noir

Tailles 38n-58n, 40l-50l, 42s-50s

Noir, anthracite/noir et bleu nuit/noir

Tailles 36n-58n, 38l-52l, 38s-54s

Tous les articles de cette double page :

0032 Noir	1432 Bleu nuit/noir	4832 Marron/noir
5632 Anthracite/noir	7332 Olive/noir	

92 % polyamide/8 % élasthane , env. 250 g/m²



Compatibilité avec le lavage industriel*



* Pour plus d'informations sur la compatibilité avec le lavage industriel, reportez-vous à la page 5.

STRETCH

BP® Pantalon super stretch femmes 1862

Coupe femmes seyante et ergonomique, taille extensible au dos pour un ajustement optimal, 2 poches latérales avec fermeture à glissière, 2 poches revolver, 1 grande poche cuisse avec fermeture à glissière et poche smartphone plaquée, anneau en D pour fixation d'accessoires, double poche mètre fixée d'un seul côté, jambe préformée, éléments réfléchissants en gris foncé sur la jambe, genouillères en Cordura® avec fermeture à glissière et ouverture de ventilation (BP® Plaques de protection 1839-000-53 à commander séparément)

- N° de commande 1862-620-0032 Noir
- N° de commande 1862-620-1432 Bleu nuit/noir
- N° de commande 1862-620-4832 Marron/noir
- N° de commande 1862-620-5632 Anthracite/noir
- N° de commande 1862-620-7332 Olive/noir

Marron/noir et olive/noir

Tailles 36n-52n, 40l-46l

Noir, anthracite/noir et bleu nuit/noir

Tailles 36n-56n, 40l-46l



PROTECTION GENOUX

Commandez aussi les plaques de protection certifiées. N° de com. 1839-000-53



1862-620-4832 Marron/noir

Tous les articles de cette double page :



1863-620-4832 Marron/noir

STRETCH

BP® Short super stretch 1863

Coupe seyante et ergonomique, taille haute et extensible au dos pour un ajustement optimal, 2 poches latérales avec fermeture à glissière, 2 poches revolver, 1 grande poche cuisse avec fermeture à glissière et poche smartphone plaquée, anneau en D pour fixation d'accessoires, double poche mètre fixée d'un seul côté, éléments réfléchissants en gris foncé sur la jambe

- N° de commande 1863-620-0032 Noir
- N° de commande 1863-620-1432 Bleu nuit/noir
- N° de commande 1863-620-4832 Marron/noir
- N° de commande 1863-620-5632 Anthracite/noir
- N° de commande 1863-620-7332 Olive/noir

Marron/noir et olive/noir

Tailles 38n-58n

Noir, anthracite/noir et bleu nuit/noir

Tailles 36n-58n



genouillères avec fermeture à glissière et ouverture de ventilation



double poche mètre fixée d'un seul côté



BP® Veste soft-shell femmes

1695-571-400

BP® Pantalon super stretch femmes

1862-620-4832





BP® Outdoor



1832-801-1432 Bleu nuit/noir

- ✓ doublure matelassée chaude
- ✓ coupe-vent en tricot extensible
- ✓ éléments réfléchissants

1831 imperméable



1831-104-0110 Bleu nuit



- ✓ à la fois ultra léger et robuste
- ✓ capuche enroulable dans le col
- ✓ 10 000 mm de colonne d'eau
- ✓ laminé à 3 couches
- ✓ imperméable

BP® Gilet thermique outdoor 1832

Ouatiné avec doublure matelassée chaude, col officier, fermeture à glissière sur le devant, 1 poche poitrine et 2 poches latérales avec fermeture à glissière, coupe-vent en tricot extensible à l'emmanchure, éléments réfléchissants

- N° de commande 1832-801-0032 Noir
- N° de commande 1832-801-1432 Bleu nuit/noir
- N° de commande 1832-801-4832 Marron/noir
- N° de commande 1832-801-5632 Anthracite/noir
- N° de commande 1832-801-7332 Olive/noir

Tailles XSn-4XLn

Tissu extérieur : 100 % polyester
 Doublure : 100 % polyester
 Membrane : 100 % polyuréthane
 env. 98 g/m²



Compatibilité avec le lavage industriel*



0032 Noir	1432 Bleu nuit/noir	4832 Marron/noir
5632 Anthracite/noir	7332 Olive/noir	

BP® Parka tous-temps 1831

Col officier, capuche (enroulable dans le col) avec double réglage en largeur, fermeture à glissière sur le devant, coutures soudées, 2 poches latérales et 1 poche intérieure avec fermeture à glissière, 1 poche sur manche avec fermeture à glissière, 1 poche poitrine avec fermeture à glissière, manches ergonomiques, poignets coupe-vent, plus grande liberté de mouvement grâce aux empiècements extensibles sous les aisselles

- N° de commande 1831-104-0032 Noir
- N° de commande 1831-104-0056 Anthracite
- N° de commande 1831-104-0073 Olive
- N° de commande 1831-104-0110 Bleu nuit

Tailles XSn-4XLn

Tissu extérieur : 100 % polyester
 Membrane : 100 % polyuréthane
 env. 180 g/m²



Compatibilité avec le lavage industriel*



0032 Noir	0056 Anthracite
0073 Olive	0110 Bleu nuit

BP® Essentials



BP® Veste polaire 1694

- N° de commande 1694-641-21 Blanc
- N° de commande 1694-641-32 Noir
- N° de commande 1694-641-56 Anthracite
- N° de commande 1694-641-73 Olive
- N° de commande 1694-641-81 Rouge
- N° de commande 1694-641-110 Bleu nuit
- N° de commande 1694-641-0116 Bleu azur
- N° de commande 1694-641-400 Faucon

Tailles XS-3XL

BP® Veste polaire femmes 1693

- N° de commande 1693-641-21 Blanc
- N° de commande 1693-641-32 Noir
- N° de commande 1693-641-56 Anthracite
- N° de commande 1693-641-73 Olive
- N° de commande 1693-641-81 Rouge
- N° de commande 1693-641-110 Bleu nuit
- N° de commande 1693-641-0116 Bleu azur
- N° de commande 1693-641-400 Faucon

Tailles XS-2XL



1694-641-81 Rouge



1693-641-81 Rouge

21	32	56
73	81	110
0116	400	

Col officier, 2 poches latérales avec fermeture à glissière, plus grande liberté de mouvement grâce aux empiècements extensibles sous les aisselles, coutures de séparation soulignant la coupe

100 % polyester, env. 275 g/m²



Compatibilité avec le lavage industriel*



T-shirts assortis



BP® Veste soft-shell 1696

- N° de commande 1696-571-21 Blanc
- N° de commande 1696-571-32 Noir
- N° de commande 1696-571-56 Anthracite
- N° de commande 1696-571-73 Olive
- N° de commande 1696-571-81 Rouge
- N° de commande 1696-571-110 Bleu nuit
- N° de commande 1696-571-0116 Bleu azur
- N° de commande 1696-571-400 Faucon

Tailles XS-3XL

BP® Veste soft-shell femmes 1695

- N° de commande 1695-571-21 Blanc
- N° de commande 1695-571-32 Noir
- N° de commande 1695-571-56 Anthracite
- N° de commande 1695-571-73 Olive
- N° de commande 1695-571-81 Rouge
- N° de commande 1695-571-110 Bleu nuit
- N° de commande 1695-571-0116 Bleu azur
- N° de commande 1695-571-400 Faucon

Tailles XS-2XL



1696-571-81 Rouge



1695-571-81 Rouge

21	32	56
73	81	110
0116	400	

Col officier, fermeture à glissière sur le devant avec protège-menton en polaire, 1 poche poitrine et 2 poches latérales avec fermeture à glissière, éléments réfléchissants, manches ergonomiques, poignets coupe-vent, plus grande liberté de mouvement grâce aux empiècements extensibles sous les aisselles, base réglable de l'intérieur

Tissu extérieur et polaire intérieur : 100 % polyester

Membrane : 100 % polyuréthane

env. 255 g/m²



Compatibilité avec le lavage industriel*





BPlus. À combiner à l'infini !

www.bp-online.com

Pour en savoir plus sur BP® : www.bp-online.com

Scannez ici pour
en savoir plus
sur BPlus :



Suivez-nous sur



LinkedIn

YouTube