



Positive Impact

BOOK PRODUITS
COLLECTION 2022



LE SOMMAIRE

WORKWEAR / EPI 02

WORKWEAR 03

HAUTE VISIBILITÉ 10

MULTIRISQUES 16

CHR 20

VESTIAIRE FEMME 21

VESTIAIRE HOMME 33

CARE IN 45

ESSENTIALS + 46

TECH 49

HANGTAG 55

RECYCLOVETT 57





LE PLAN DE COLLECTION

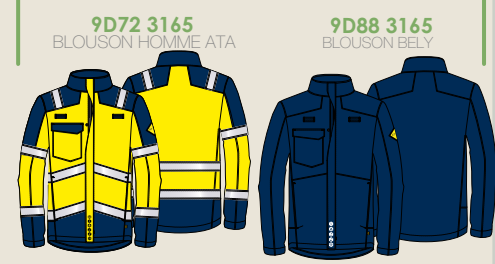
WORKWEAR



HV



MULTIRISQUES



[RETOUR SOMMAIRE](#)



9D20PI BLOUSON HOMME

Descriptif

Mercerie amagnétique
Entretien industriel
Tailles XS à 3XL



Matières

3173

60% coton 40% polyester recyclé
250 gr/m2

Coloris

037
Gris Convoy



Le + Produit

Manches semi-raglans pour plus d' **AISANCE**



PERFORMANCE POIGNETS RÉGLABLES RÉSISTANT AUX FROTTEMENTS POSITIVE IMPACT

9B20PI PANTALON HOMME

Descriptif

Mercurie amagnétique
 Entrejambe 80 + ourlet de 5 cm
 Entretien industriel
 Tailles XS à 3XL



Matières

3173
 60% coton 40% polyester recyclé
 250 gr/m2

Coloris

037
 Gris Convoy



Normes EPI catégorie II - GNX



EN 14404
 2004 + A1 : 2010
 Niveau 1 / Type 2
 avec plaque GENODIVS ou T430



avec mousses GENODIVS2 ou T430



Le + Produit

Ceinture élastiquée, réhausse dos, passant trapèze milieu dos et coupe ajustée avec genoux préformés pour plus d'ERGONOMIE



PERFORMANCE ÉLASTIQUE POSITIVE IMPACT RÉSISTANT AUX FROTTEMENTS CÔTÉS

3MIMUPPI BLOUSON JASPE

Descriptif

Vignette tissée Lafont V1968 sur rabat
de poche poitrine droite
Entretien industriel
Mercerie tout plastique
Surpiqûres contrastées
Tailles XS à 3XL



Matières

3173

60% coton 40% polyester recyclé
250 gr/m2

Coloris

067

Gris charcoat



001

Bleu Marine



Le + Produit

Vêtement **ECO-RESPONSABLE**
avec de nombreuses poches pour
un aspect plus pratique



PERFORMANCE RÉSISTANT AUX FROTTEMENTS POSITIVE IMPACT

1 MIMUPPI PANTALON PG BASALTE

Descriptif

Vignette tissée Lafont VI968 sur rabat de poche cuisse gauche
 Mercerie tout plastique
 Supiûres contrastées
 Entretien industriel
 Entrejambe 82 + ourlet de 5 cm
 Tailles XS à 3XL



Matières

3173
 60% coton 40% polyester recyclé
 250 gr/m2

Coloris



Normes EPI catégorie II - GNX



Le + Produit

Vêtement **ECO-RESPONSABLE** avec élastique côtés pour une meilleure adaptation à la morphologie

ÉLASTIQUE CÔTÉS AISANCE ENTREJAMBE PERFORMANCE POSITIVE IMPACT

3ATT3PI BLOUSON HOMME SHEAR

Descriptif

Transfert FR C9114 sur bas devant côté gauche
Vignette VI505 sur bas dos côté gauche
Points d'arrêts contrastés
Entretien ménager
Tailles XS à 3XL

Matières

3173

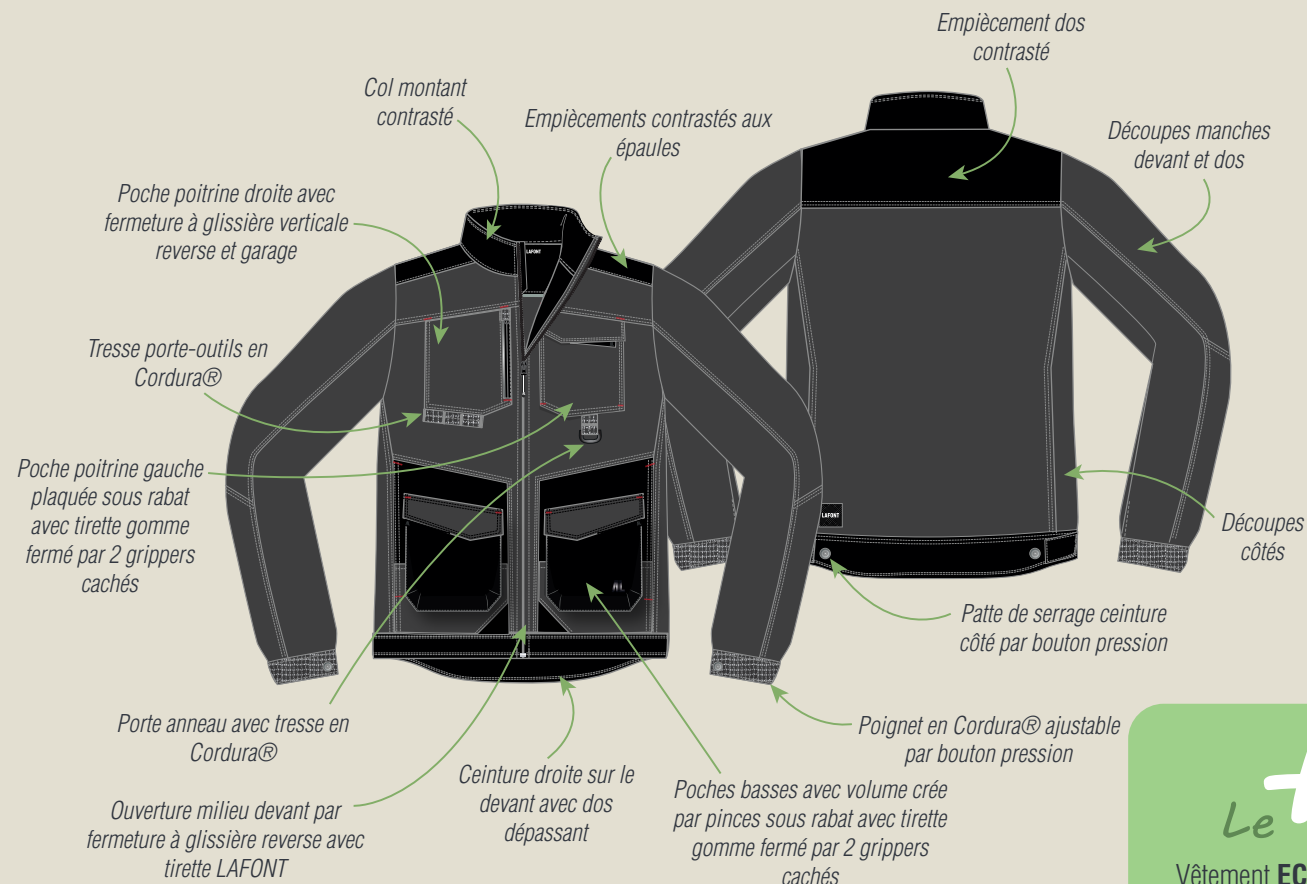
60% coton 40% polyester recyclé
250 gr/m2

Coloris

2283
Gris charcoat
Noir



001
Gris
Gris Charcoat



Le + Produit

Vêtement **ECO-RESPONSABLE**
avec un dos rallongé pour plus de confort



DOS ALLONGÉ



POIGNETS RÉGLABLES



RÉSISTANT AUX FROTTEMENTS



POSITIVE IMPACT

1 ATT3PI PANTALON HOMME RULER

Descriptif

Transfert FR C9114 sur rabat
poche genoux
Vignette VI505 sur poche revolver
Points d'arrêts contrastés
Entretien ménager
Tailles XS à 3XL

Matières

3173
60% coton 40% polyester recyclé
250 gr/m2

Coloris

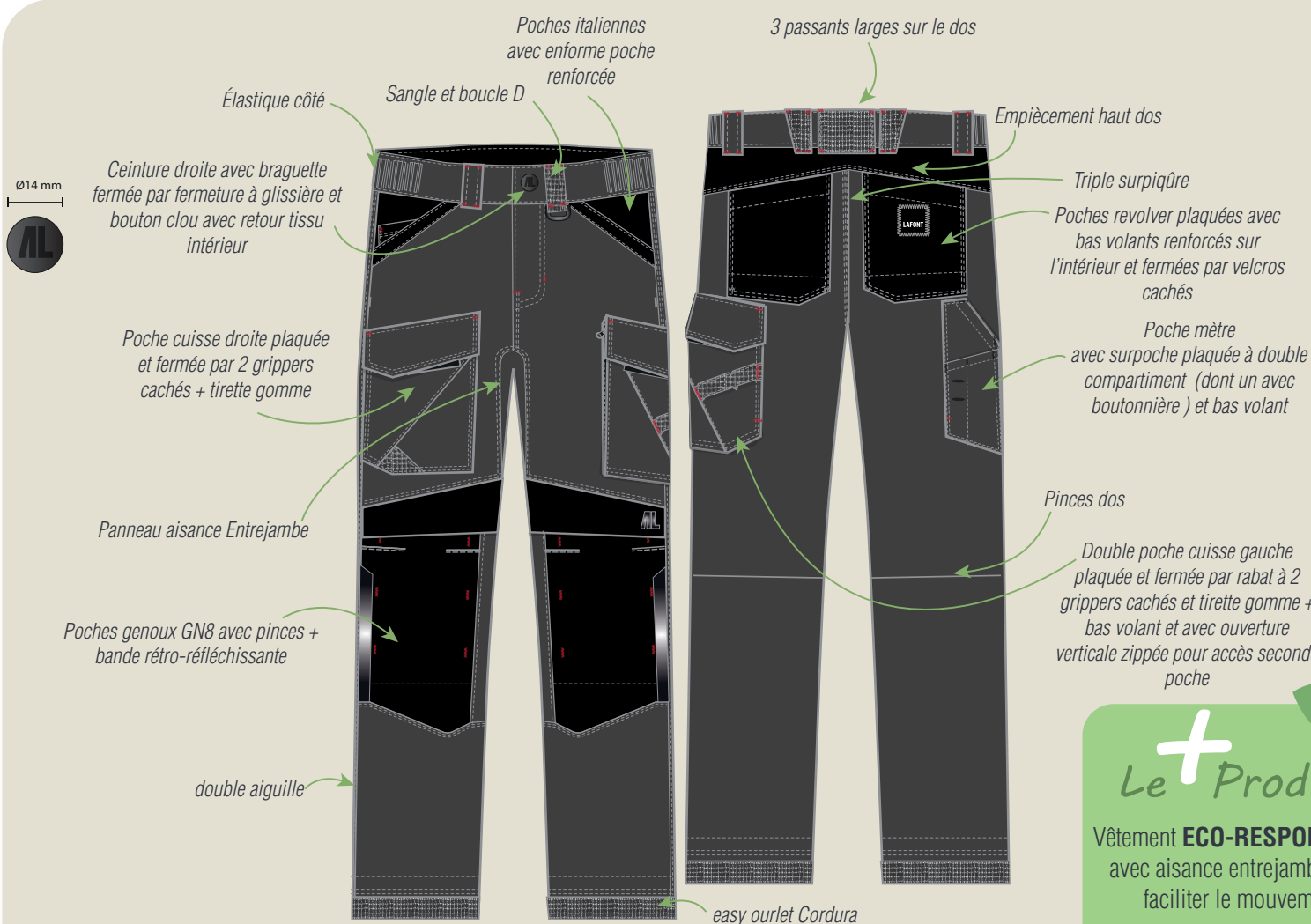
2283
Gris charcoal
Noir

001
Gris
Gris Charcoal

Normes EPI catégorie II - GNX

EN 14404
2004 + A1 : 2010
Niveau 0 / Type 2

avec mousses T430



Le + Produit

Vêtement **ECO-RESPONSABLE**
avec aisance entrejambe pour
faciliter le mouvement



9P02PI

PARKA COQUE RIPSTOP ERWIN

Descriptif

Entretien ménager
Tailles S à 3XL

Matières

Tissus extérieurs :

3038P

Devant : 100% polyester recyclé

Dos : 100% membrane TPU recyclée 190 g/m²

3044P

Doublure filet 100% polyester recyclé 105 g/m² (corps)

3045P

Doublure taffetas intérieure 100% polyester recyclé 60 g/m² (capuche et manches)

Coloris



Normes EPI catégorie II - IV11



EN ISO 20471
2013 + A1 : 2016
Classe 2 en T.S
Classe 3 à partir de la T.M
MAX 50 CYCLES



EN 343
2019
Classe 3/3/X



EN 14058
2017
1 3 X WP
SI ASSOCIÉE À LA
SOFTSHELL 9S20



Système de patte avec pression (se trouvant sur l'intérieur de la parka) et d'élastiques cachés (se trouvant sur l'extérieur de la softshell et du teddy) positionnés au niveau de l'encolure dos et des poignets et permettant de les fixer l'une à l'autre.

Devant fermé par fermeture à glissière + patte fermée par pressions cachées + tire zip CS

Poche avec fermeture à glissière étanche rétro-réfléchissante et noir + garage

Poche intérieure

Patte avec pressions cachées dans le col pour attache capuche

Bandes de 50 mm rétro-réfléchissantes segmentées

Doublure maille filet dans le corps + Doublure taffetas dans la capuche et les manches

Trappe de visite

Poignets réglables par velcro

Poche sous rabat fermé par fermeture à glissière

Dos dépassant + réglage intérieur bas de parka par cordon élastiqué + stopper

Le + Produit

Possibilité de combiner la parka coque ripstop avec la softshell, le teddy par fermeture à glissière réversible

- CAPUCHE DÉTACHABLE
- DOS ALLONGÉ
- POIGNETS RÉGLABLES
- IMPERMÉABLE
- SYSTÈME POSITIVE IMPACT MODULAIRE

9S20PI SOFTSHELL TATRAS XP

Descriptif

Entretien ménager
Tailles S à 3XL

Matières

Softshell 3 couches
Extérieur Ripstop 89% polyester recyclé
11% polyuréthane 360 gr/m²
Membrane PU
Intérieur polaire

Coloris

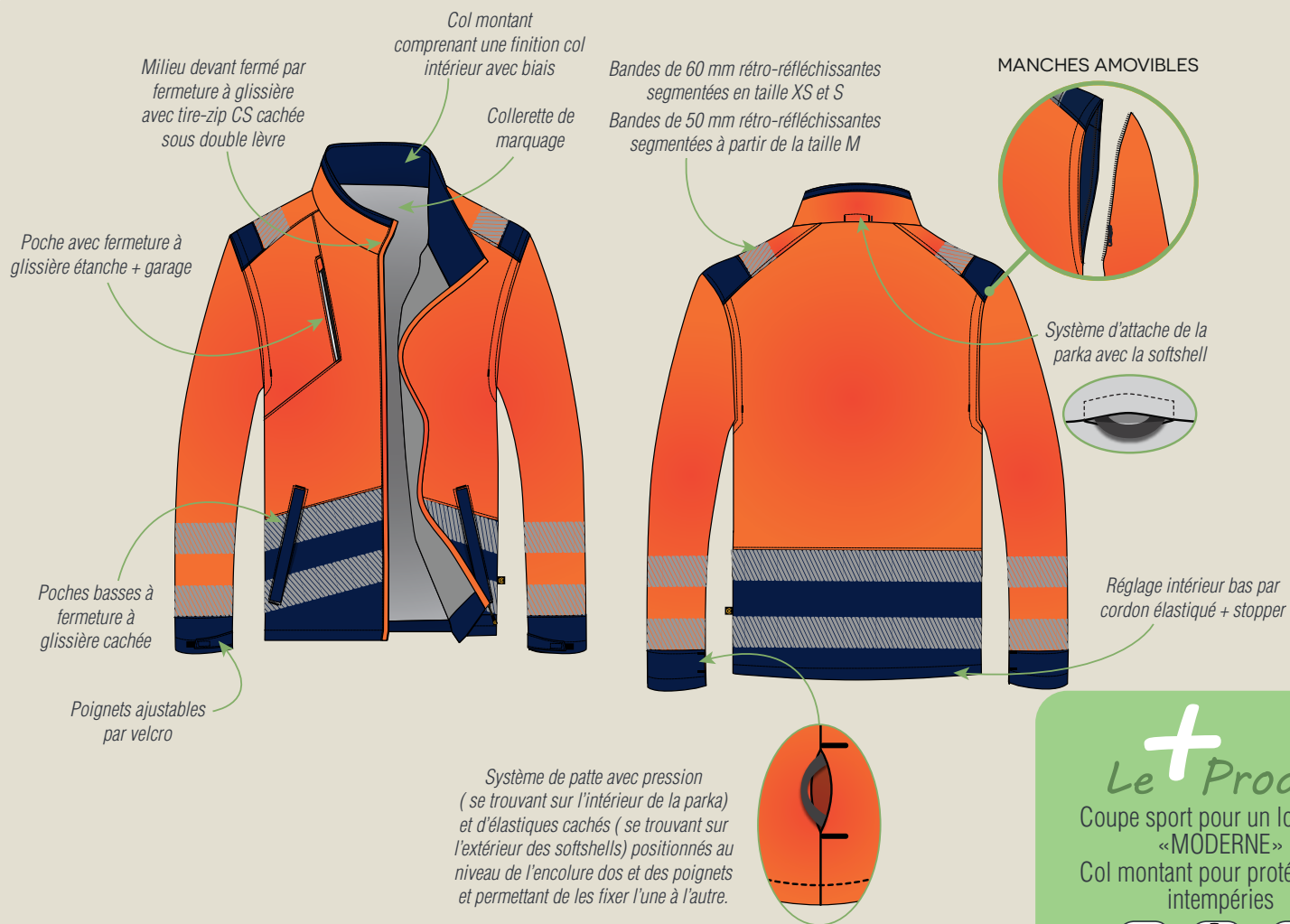


Normes

EPI catégorie II - HV42P

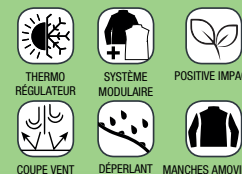


EN ISO 20471
2013 + A1 : 2016
Classe 2 / Classe 1 sans les manches
MAX 50 CYCLES



+ Le Produit

Coupe sport pour un look plus «MODERNE»
Col montant pour protéger des intempéries



9D30 8795 ET76 BLOUSON

Descriptif

Mercerie amagnétique
Entretien industriel
Tailles 0 à 6



Matières

8795T

70% polyester recyclé 30% coton bio/équitable
270 gr/m²

5461 Doublure MESH

100% polyester 125 gr/m²



Coloris



Normes

EPI catégorie II - HV42



EN ISO 20471
2013 + A1 : 2016
Classe 2
MAX 50 CYCLES



Le + Produit

Soufflet d'AÉRATION dos
Vêtement **ECO-RESPONSABLE**
avec son tissu éco-circulaire

ÉLITE	RESPIRABILITÉ	LÉGER	TAILLE FIT
RÉSISTANT AUX FROTTEMENTS	DOS ALLONGÉ	POIGNETS RÉGLABLES	

9B30 8795 ET76

PANTALON

Descriptif

Entrejambe 80 + ourlet de 5 cm
 Mercerie amagnétique
 Entretien industriel
 Tailles 38 à 60



Matières

8795T

70% polyester recyclé 30% coton bio/équitable
 270 gr/m²

9579 (ceinture intérieure)

65% polyester 35% coton 245 gr/m²

9246 (genouillères)

Cordura® 100% polyamide 255 gr/m²



Coloris



Normes

EPI catégorie II - HV42



EN ISO 20471
 2013 + A1 : 2016
 Classe 2
 MAX 50 CYCLES



EN 14404
 2004 + A1 : 2010
 Niveau 1 / Type 2
 avec plaque GENODIVS

Ceinture réglable grâce aux élastiques sous tunnel

Braguette fermée par fermeture à glissière + bouton clou à la ceinture

Poche mètre insérée dans le rabat

Réhausse dos

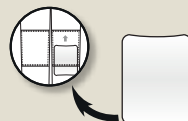
Poches dos à gousset sous rabat fermé par pressions cachées

Renfort entrejambe

Poches cuisse à soufflets sous rabat fermé par pressions cachées

Bandes rétro-réfléchissantes segmentées de 70 mm

Poches genoux à rabat fermées par velcro



Le + Produit

Ceinture extensible
AUTO-AJUSTABLE
 Vêtement **ECO-RESPONSABLE**
 avec son tissu éco-circulaire



9D86 PI BLOUSON

Descriptif

Entretien industriel
Tailles XS à 3XL



Matières

JAUNE FLUO

55% coton 45% polyester recyclé 270gr/m²

MARINE

60% coton 40% polyester recyclé 250 gr/m²



Coloris



Normes

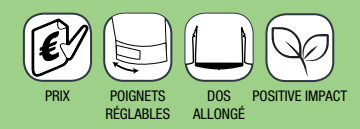
EPI catégorie II - HV42P



EN ISO 20471
+ A1 : 2016
Classe 2
Classe 3 avec
le pantalon Classe 2



Ceinture avec couvre-reins pour plus d' **ERGONOMIE**



9B87 PI

PANTALON AVEC POCHE GENOUX

Descriptif

Entrejambe 80 + ourlet de 5 cm
Entretien industriel
Tailles XS à 3XL



Matières

JAUNE FLUO

55% coton 45% polyester recyclé 270gr/m²

MARINE

60% coton 40% polyester recyclé 250 gr/m²



Coloris



Normes

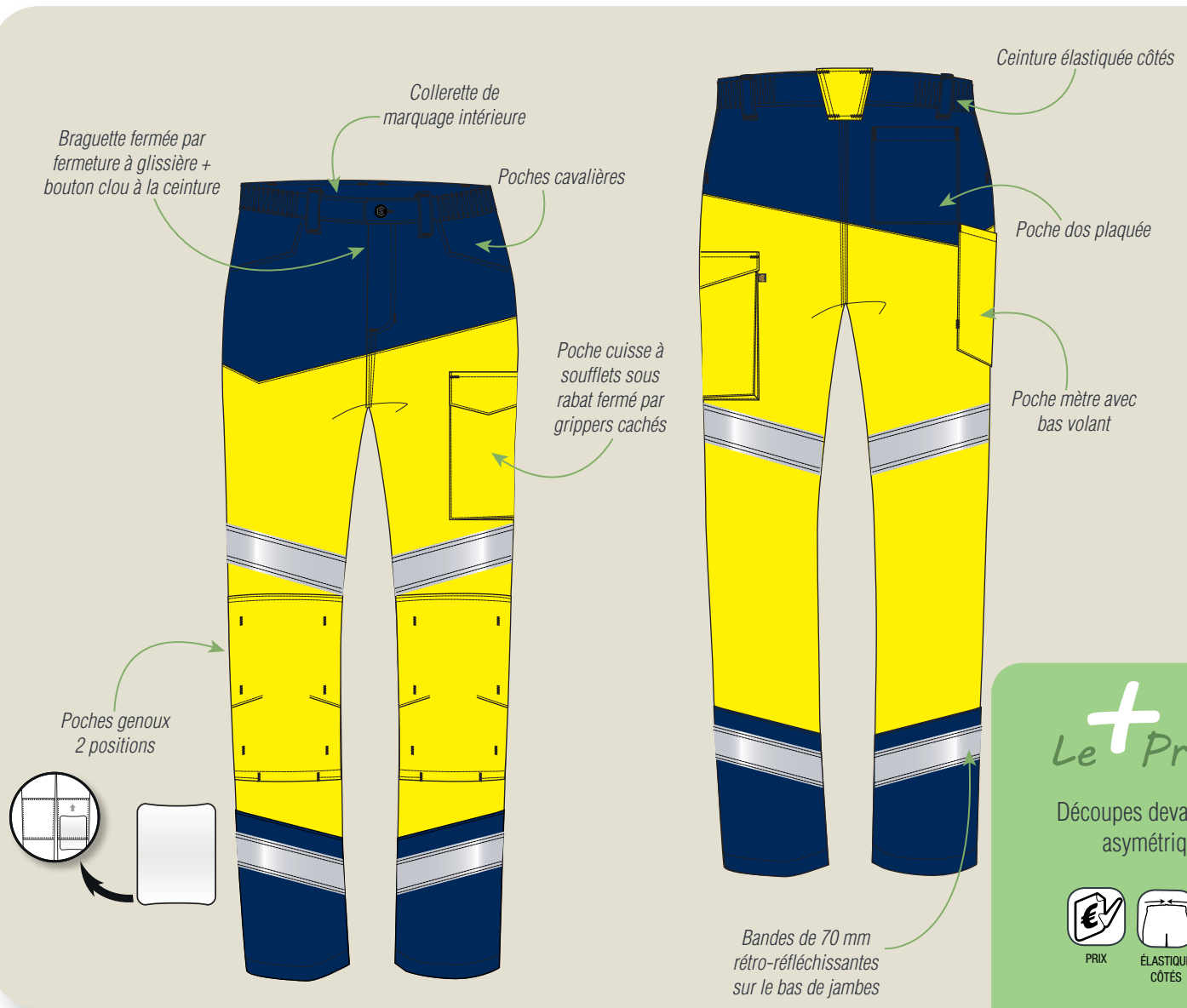
EPI catégorie II - HV42P



EN ISO 20471
+ A1 : 2016
Classe 2
Classe 3 avec
le blouson Classe 2



EN 14404
2004 + A1 : 2010
Niveau 1 / Type 2
avec plaque GENODIVS



Le + Produit

Découpes devant et dos asymétriques



PRIX



ÉLASTIQUE
CÔTÉS



POSITIVE IMPACT

9D72 3165 BLOUSON HOMME ATA

Descriptif

Transfert FR C9041 pictos sur
patte milieu devant
Transfert FR ATEX sur
manche gauche
Mercerie tout plastique
Entretien industriel
Tailles XS à 3XL



Matières

3165 Twill 2/1

50% coton 30% lyocell 19% polyester recyclé
1% fibre antistatique
320 gr/m²



Coloris



Normes

EPI catégorie III - MRC2E

EN ISO 20471 + A1 : 2016 Classe 2 Classe 3 avec le pantalon 9B72 3165 MAX 50 CYCLES SECHAGE TAMBOUR	EN 1149-5 2018	EN ISO 11612 2015 A1 B1 C1 E3 F1	EN ISO 11611 2015 A1 Classe 1
EN 13034 2005 + A1 : 2009 Type PB[G]	IEC 61482-2 2018 APC 1 ATPV tissu : 11 cal/cm ² ELIM : 9 cal/cm ²		

Passants porte-dosimètre

Collerette de marquage intérieure

Poche poitrine droite sous rabat fermé par pression cachée

Devant fermé par fermeture à glissière sous patte maintenue par pressions cachées

Manches montées

Bandes de 50 mm rétro-réfléchissantes

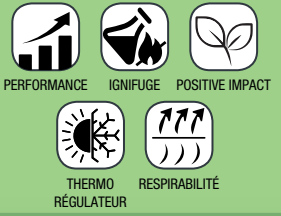
Bas dos dépassant

Bas de manche fermé par pression intérieure

Poches basses insérées dans les découpes, fermées par fermeture à glissière cachée

Poches intérieures fermées par pression cachée

Le + Produit
Ceinture avec couvre-reins pour plus d' **ERGONOMIE**



9B72 3165 PANTALON HOMME BAYO

Descriptif

Transfert FR C8968 pictos sur poche cuisse gauche
 Mercerie amagnétique
 Entrejambe 80 + ourlet de 5 cm
 Entretien industriel
 Tailles XS à 3XL



Matières

3165 Twill 2/1

50% coton 30% lyocell 19% polyester recyclé
 1% fibre antistatique
 320 gr/m²

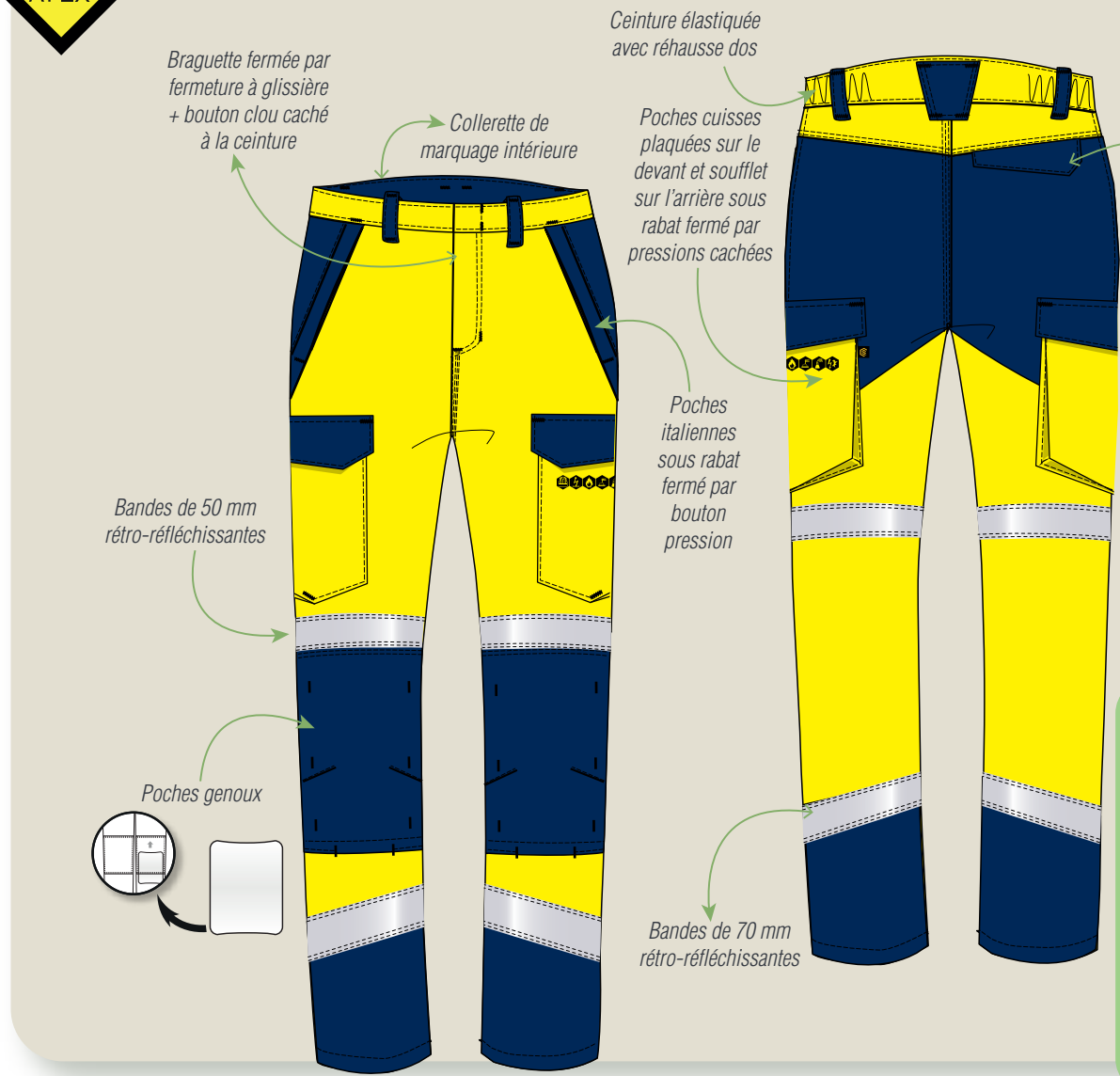


Coloris



Normes EPI catégorie III - MRC2E

EN ISO 20471 + A1 : 2016	EN 1149-5 2018	EN ISO 11612 2015	EN ISO 11611 2015	EN 13034 2005 + A1 : 2009
Classe 1	A1	A1 B1 C1 E3 F1	A1 Classe 1	Type PB(6)
Classe 3 indissociable avec le blouson 9072 3165 MAX 50 CYCLES SECHAGE TAMBOUR				
IEC 61482-2 2018	EN 14404 2004 + A1 : 2010			
APC 1	Niveau 1 / Type 2			
ATPV tissu : 11 cal/cm² avec GENOIVIS ELUM : 9 cal/cm²				



Le + Produit

Ceinture élastiquée, réhausse dos et passant trapèze milieu dos pour plus d' **ERGONOMIE**

PERFORMANCE	IGNIFUGE	POSITIVE IMPACT
THERMO RÉGULATEUR	RESPIRABILITÉ	

9D88 3165 BLOUSON BELY

Descriptif

Transfert FR C9037 pictos sur patte milieu devant et ATEX sur manche gauche
 Mercerie amagnétique
 Entretien industriel
 Tailles XS à 3XL



Matières

3165 Twill 2/1

50% coton 30% lyocell 19% polyester recyclé
 1% fibre antistatique
 320 gr/m²



Coloris



Normes

EPI catégorie III - MRB8A

EN 1149-5 2018	EN ISO 11612 2015 A1 B1 C1 E3 F1	EN ISO 11611 2015 A1 Classe 1	EN 13034 2005 + A1 : 2009 Type PB[G]	EN 61482-2 2020 APC 1 ATPV tissu : 11 cal/cm² ELIM : 9 cal/cm²

Passants porte-dosimètre

Collerette de marquage intérieure

Poche poitrine droite sous rabat fermé par pression cachée

Devant fermé par fermeture à glissière sous patte maintenue par pressions cachées

Poches basses insérées dans les découpes, fermées par fermeture à glissière cachée

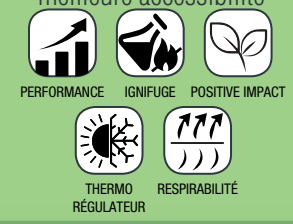
Poches intérieures fermées par pression cachée

Manches montées

Bas dos dépassant

Bas de manche fermé par pression intérieure

Le + Produit
 Poches basses insérées dans les découpes côtés pour une meilleure accessibilité



9B95 3165 PANTALON PG DIKI

Descriptif

Transfert FR C9037 pictos sur poche cuisse gauche
 Mercerie amagnétique
 Entrejambe 80 + ourlet de 5 cm
 Entretien industriel
 Tailles XS à 3XL



Matières

3165 Twill 2/1

50% coton 30% lyocell 19% polyester recyclé
 1% fibre antistatique
 320 gr/m²



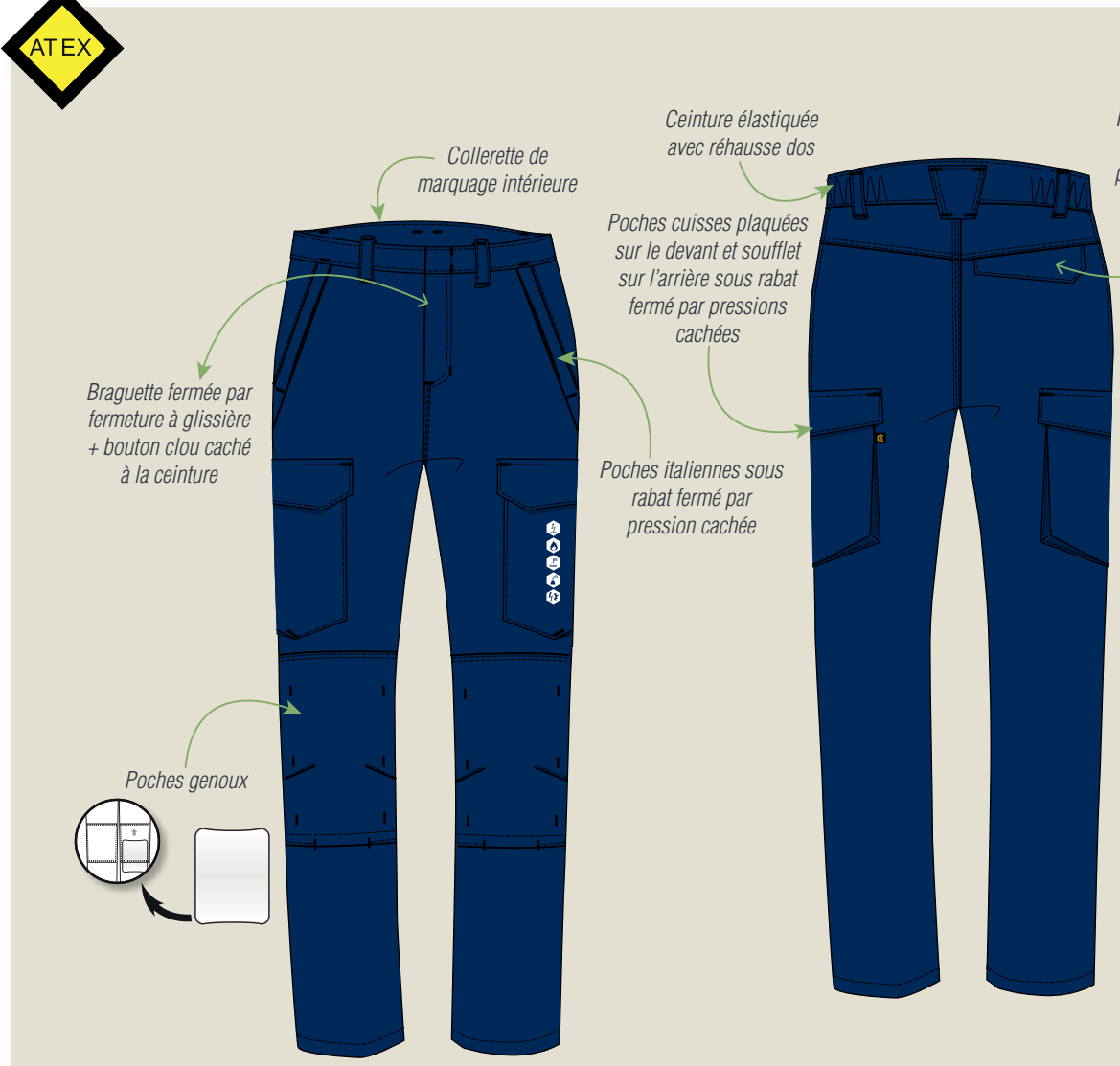
Coloris



Normes

EPI catégorie III - MRB8A

EN 1149-5 2018	EN ISO 11612 2015 A1 B1 C1 E3 F1	EN ISO 11611 2015 A1 Classe 1	EN 13034 2005 + A1 : 2009 Type PB[6]
EN 61482-2 2020 APC 1 ATPV tissu : 11 cal/cm² ELIM : 9 cal/cm²	EN 14404 + A1 : 2010 Niveau 1 / Type 2 avec GENODIVS		



Collerette de marquage intérieure

Ceinture élastiquée avec réhausse dos

Poche dos sous rabat fermé par pression cachée

Poches italiennes sous rabat fermé par pression cachée

Poches cuisses plaquées sur le devant et soufflet sur l'arrière sous rabat fermé par pressions cachées

Braguette fermée par fermeture à glissière + bouton clou caché à la ceinture

Poches genoux

Le + Produit

Ceinture élastiquée, réhausse dos et passant trapèze milieu dos pour plus d' **ERGONOMIE**

PERFORMANCE	IGNIFUGE	POSITIVE IMPACT
THERMO RÉGULATEUR	RESPIRABILITÉ	

LE PLAN DE COLLECTION

FOD1 8777
VESTE FEMME VARENNE



FON3 8777
ROBE SEINE



2VND
VESTE FEMME VENDOME



2OPR
VESTE FEMME OPERA



9DPH
ROBE DAUPHINE



2CNPF
VESTE FEMME CANOPÉE



9TRC
JUPE TROCADERO



FOB2 8777
PANTALON FEMME SEVRE



1BST
PANTALON FEMME BASTILLE



1CLT
PANTALON FEMME COLETTE



9SRB
JUPE SORBONNE



RETOUR
SOMMAIRE 

FOD1 8777 VESTE FEMME VARENNE

Descriptif

Tailles 34 à 54
Entretien ménager

Matières

8802
63% polyester recyclé
33% viscose 4% élasthanne
197 gr/m2



Coloris



Le + Produit

Vêtement **ECO-RESPONSABLE**
avec extensibilité

EXTENSIBLE POSITIVE IMPACT

FOB2 8777 PANTALON FEMME SEVRE

Descriptif

Tailles 34 à 54
Entrejambe 90 cm BNF
Entretien ménager

Matières

8802

63% polyester recyclé
33% viscose 4% élasthanne
197 gr/m2



Coloris

001

Bleu Marine



110

Noir



Le + Produit

Vêtement **ECO-RESPONSABLE**
avec son tissu éco-circulaire



POSITIVE IMPACT

FON3 8777 ROBE SEINE

Descriptif

Tailles 34 à 54
Entretien ménager

Matières

8802
63% polyester recyclé
33% viscose 4% élasthanne
197 gr/m2



Coloris



Le + Produit

Vêtement **ECO-RESPONSABLE**
avec son tissu éco-circulaire

9SRB JUPE SORBONNE

Descriptif

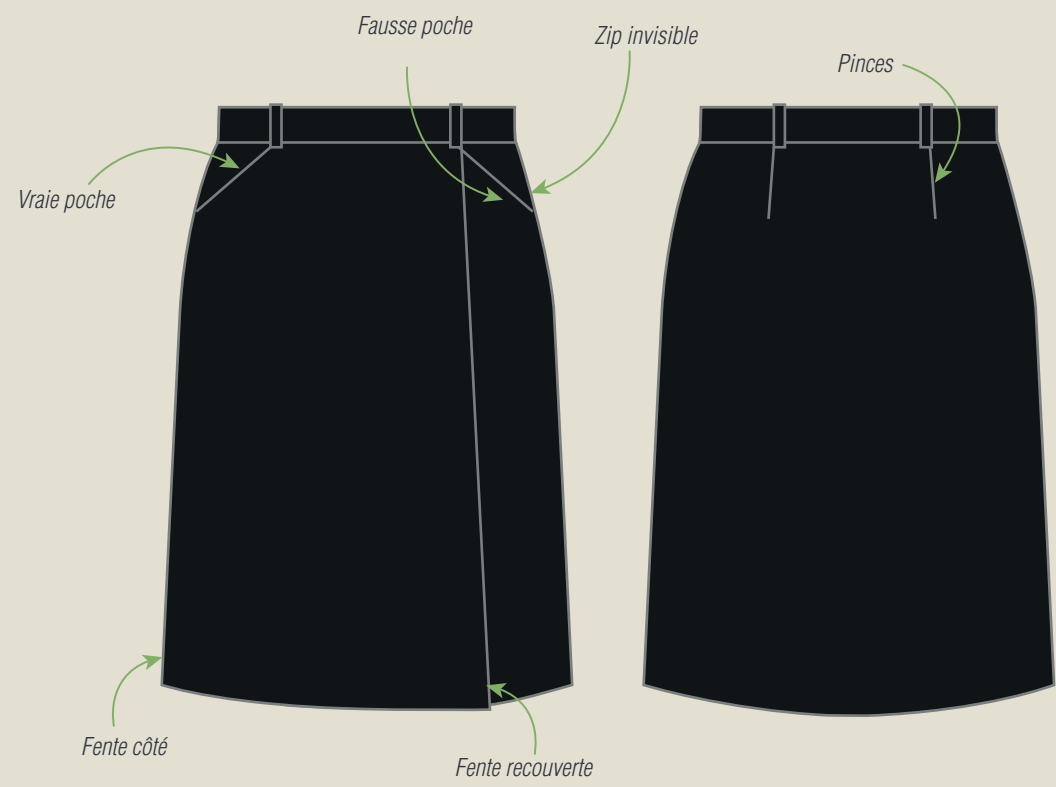
Tailles 34 à 54
Entretien ménager

Matières

8802
63% polyester recyclé
33% viscose 4% élasthanne
197 gr/m2



Coloris



Le + Produit

Vêtement **ECO-RESPONSABLE**
avec son tissu éco-circulaire



→ 2VND ← VESTE FEMME VENDOME

Descriptif

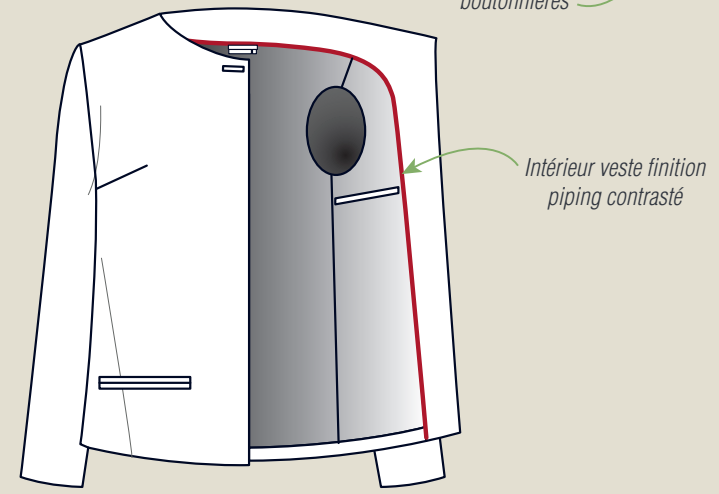
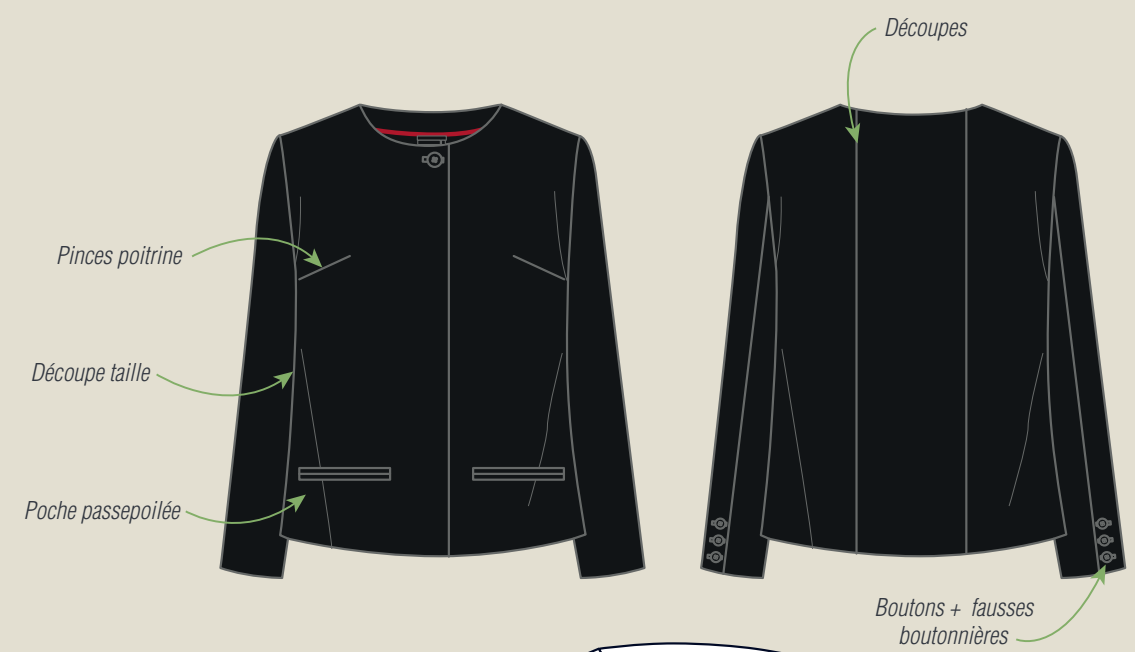
Tailles 34 à 54
Entretien ménager

Matières

3085
53 % polyester recyclé 43% laine
4% elasthan
230 gr/m2



Coloris



Le + Produit

Vêtement **ECO-RESPONSABLE**
comportant de la laine



ARTICLE CHAUD

RÉSISTANT AUX FROTTEMENTS

POSITIVE IMPACT

1 BST PANTALON FEMME BASTILLE

Descriptif

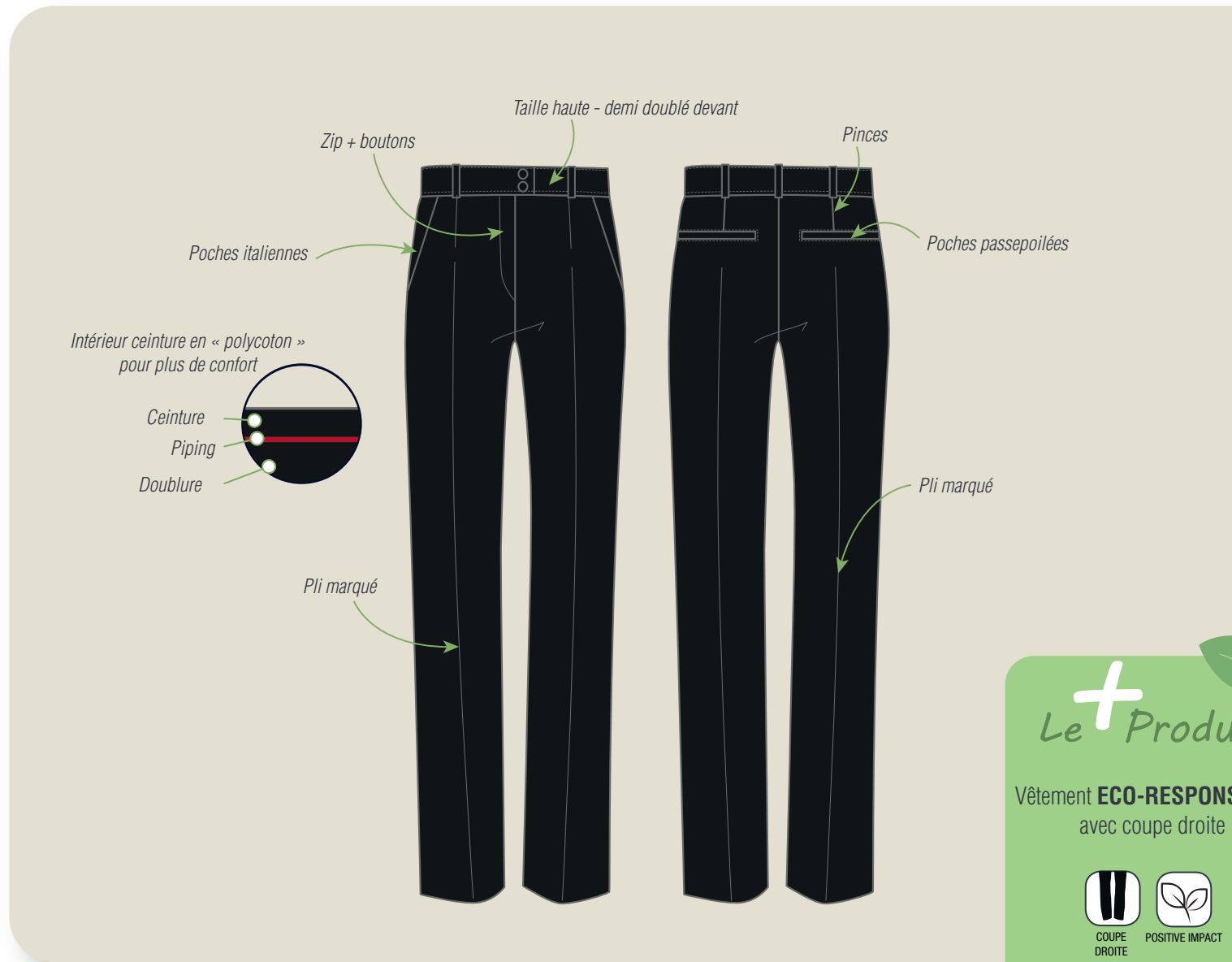
Tailles 34 à 54
Entretien ménager

Matières

3085
53 % polyester recyclé 43% laine
4% elasthan
230 gr/m2



Coloris



Le + Produit

Vêtement **ECO-RESPONSABLE**
avec coupe droite



2OPR VESTE FEMME OPERA

Descriptif

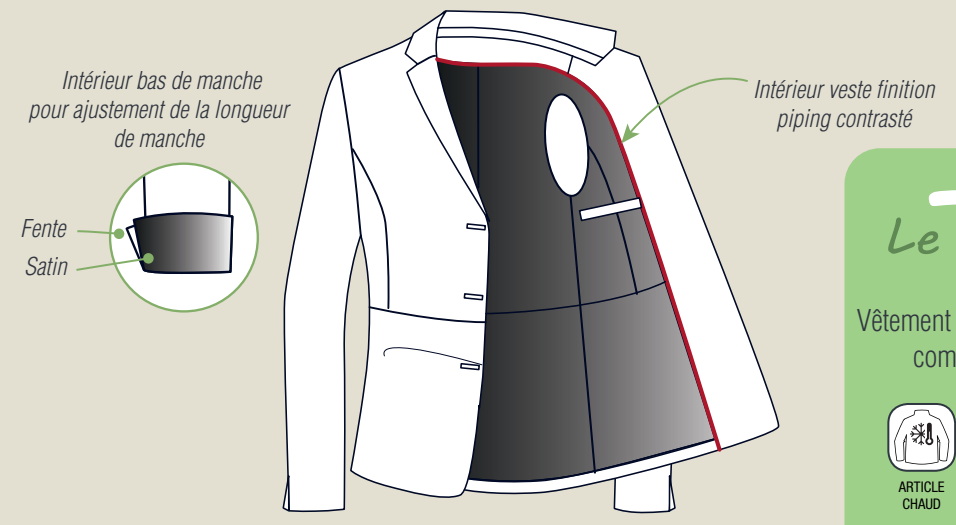
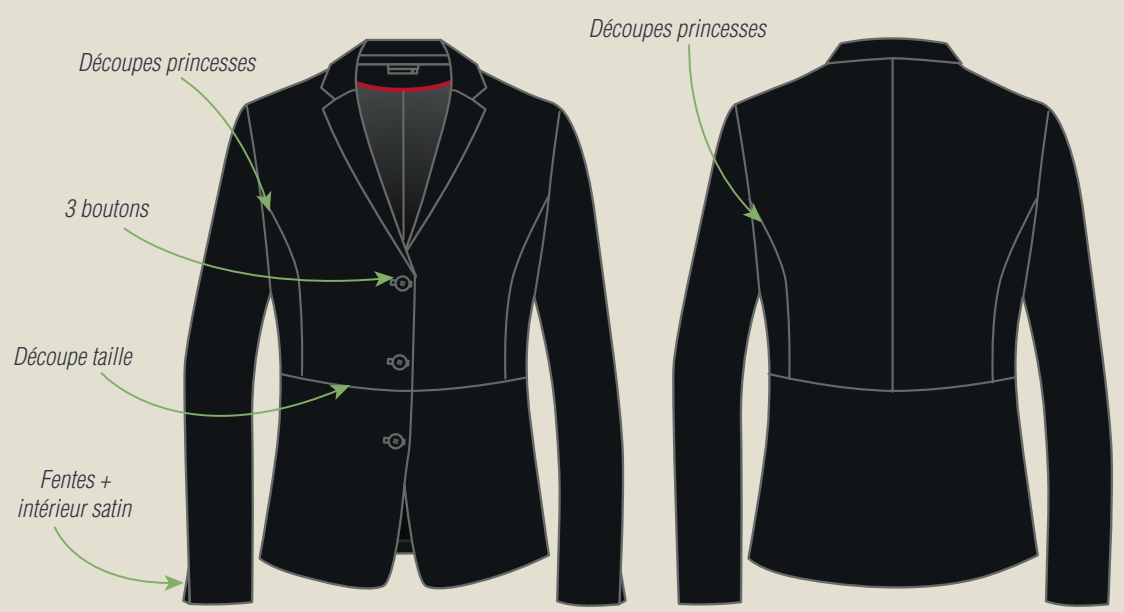
Tailles 34 à 54
Entretien ménager

Matières

3085
53 % polyester recyclé 43% laine
4% elasthan
230 gr/m2



Coloris



Le + Produit

Vêtement **ECO-RESPONSABLE**
comportant de la laine



1 CLT PANTALON FEMME COLETTE

Descriptif

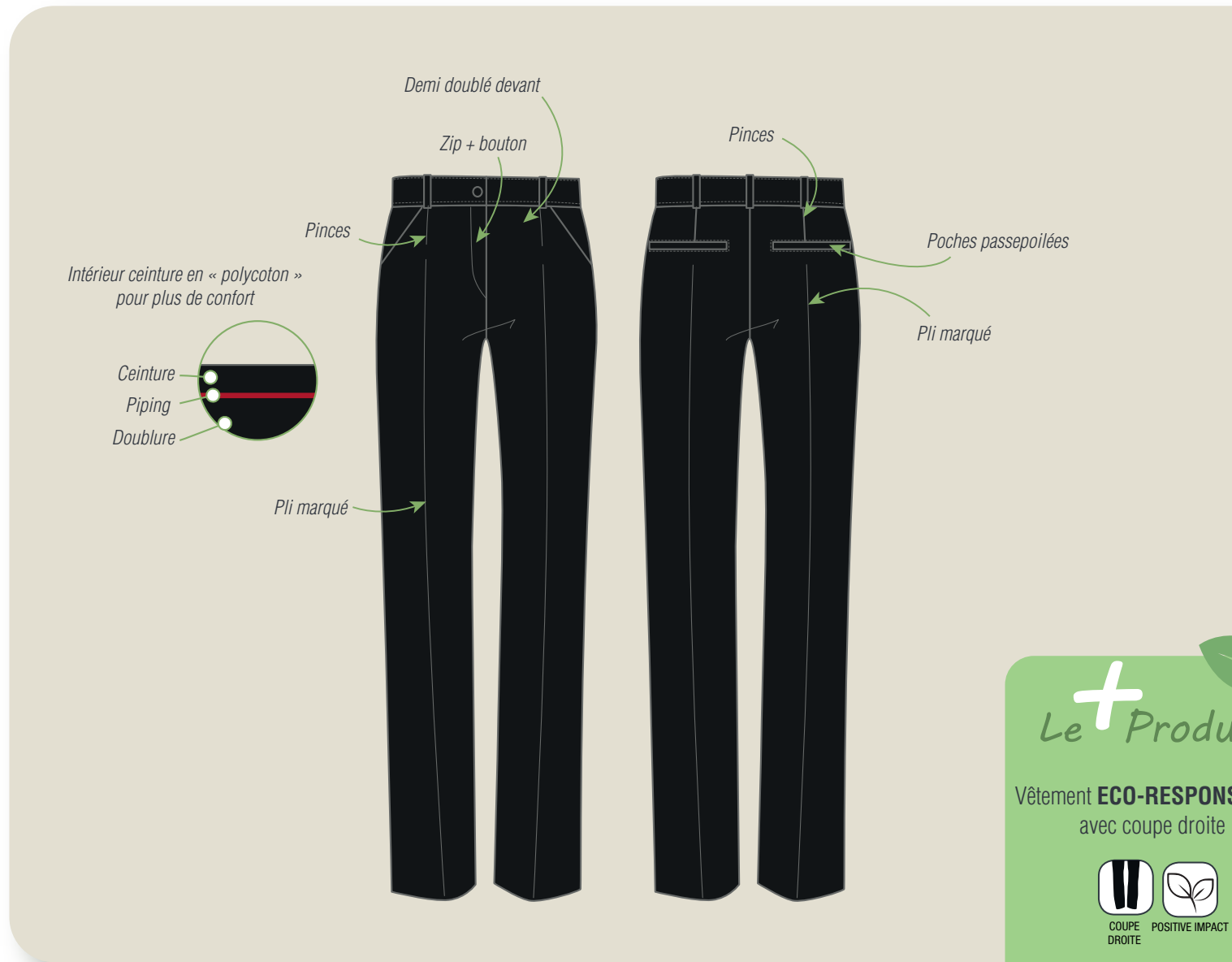
Tailles 34 à 54
Entretien ménager

Matières

3085
53 % polyester recyclé 43% laine
4% elasthane
230 gr/m2



Coloris



Le + Produit

Vêtement **ECO-RESPONSABLE**
avec coupe droite



9DPH ROBE DAUPHINE

Descriptif

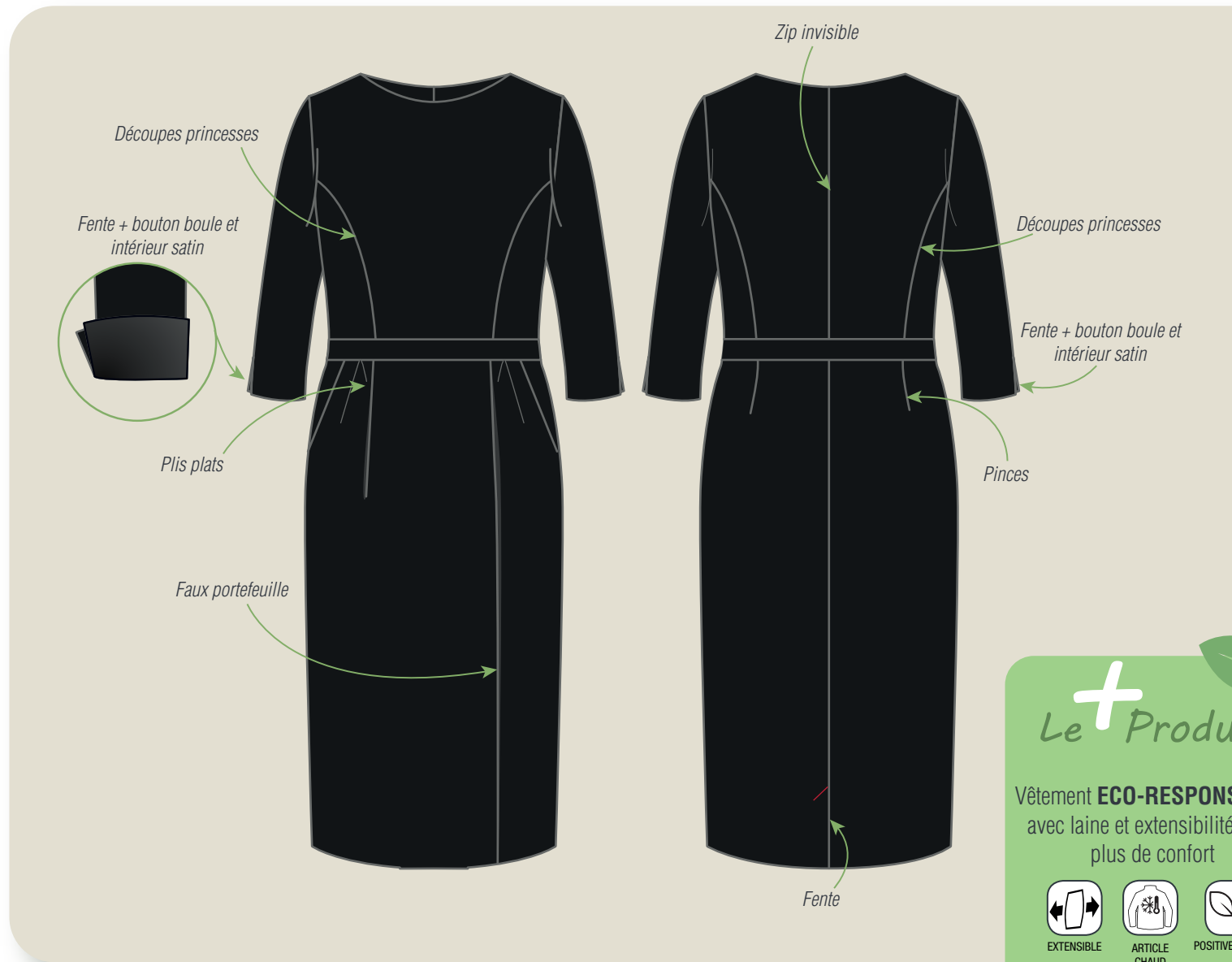
Tailles 34 à 54
Entretien ménager

Matières

3085
53 % polyester recyclé 43% laine
4% elasthane
230 gr/m2



Coloris



+ Le Produit

Vêtement **ECO-RESPONSABLE**
avec laine et extensibilité pour plus de confort



9TRC JUPE TROCADERO

Descriptif

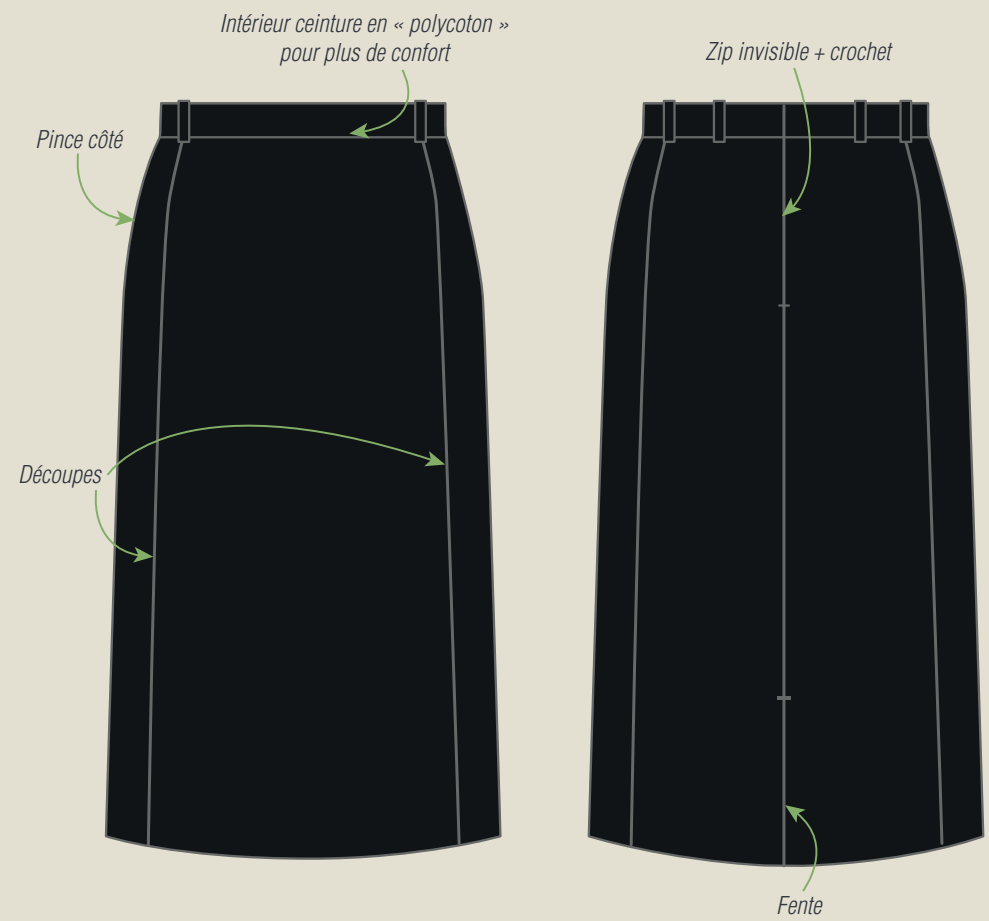
Tailles 34 à 54
Entretien ménager

Matières

3085
53 % polyester recyclé 43% laine
4% elasthane
230 gr/m2



Coloris



Le + Produit

Vêtement **ECO-RESPONSABLE**
avec laine et extensibilité pour plus de confort



2CNPFF VESTE FEMME CANOPÉE

Descriptif

Broderie fil recyclé Lafont C2911 sur manche gauche
Tailles 34 à 56

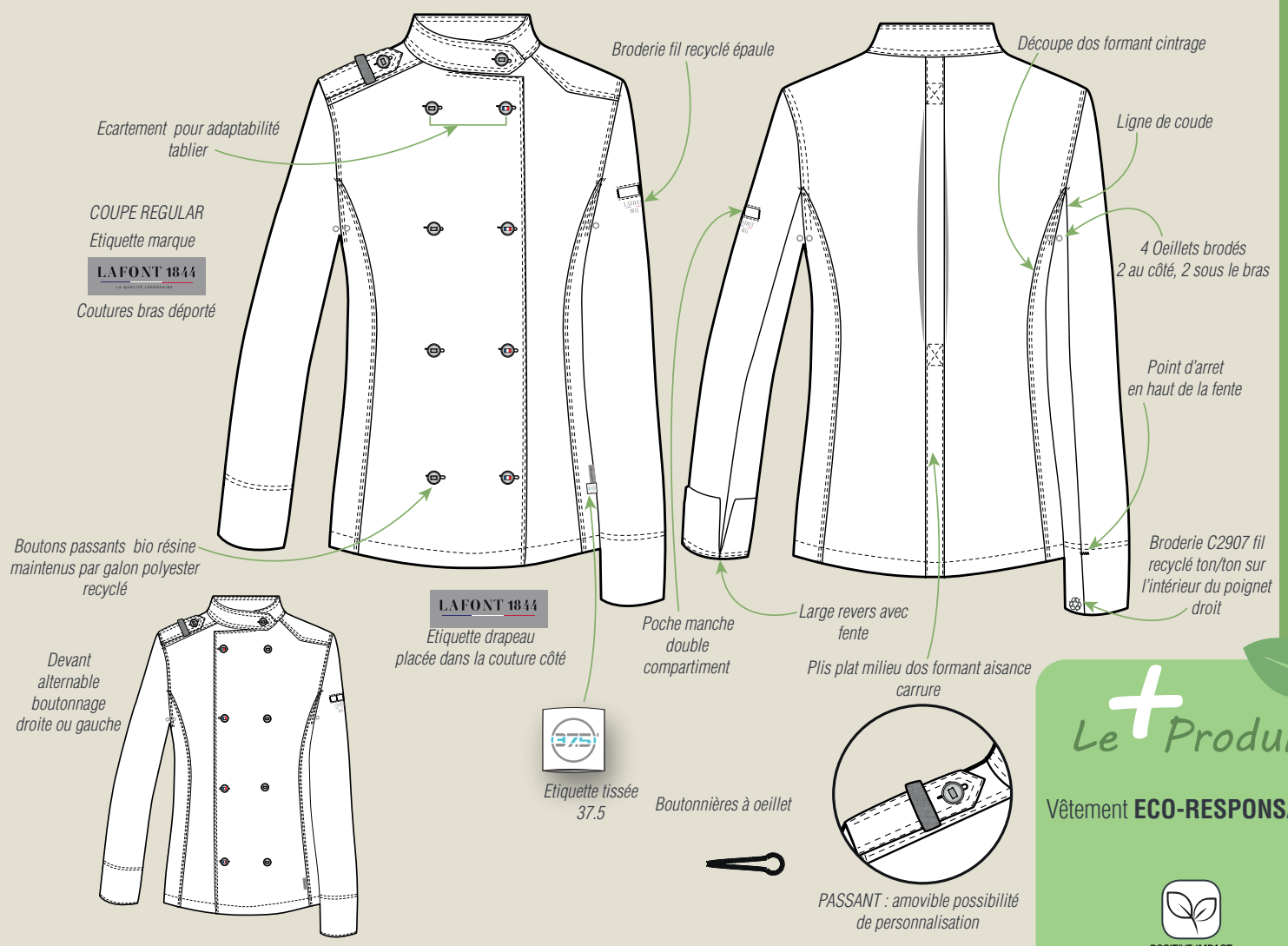
Matières

3074

40% pet polyester 37.5 recyclé
30% coton 30% polyester recyclé 197 gr/m2



Coloris



Le + Produit

Vêtement **ECO-RESPONSABLE**



LE PLAN DE COLLECTION

2TCC

VESTE HOMME TOCCATA



FOD2 8777

VESTE HOMME CONDÉ



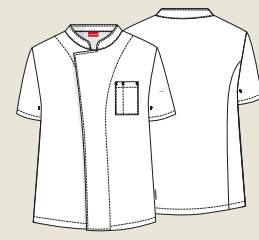
2CNC

VESTE HOMME CONCORDE



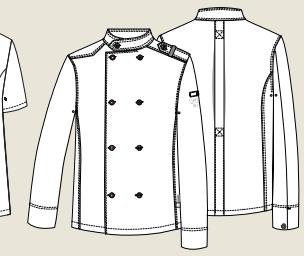
2TRNRSE

VESTE MC TURNIP RSE



2CNPH

VESTE HOMME CANOPÉE



2CBSPI

VESTE ML CABUS



FOA2 8777

PANTALON HOMME GRENELLE



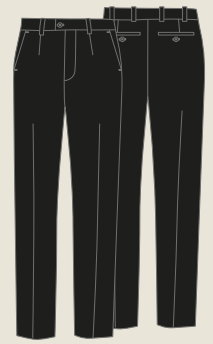
5R00 8802

GILET SERVICE HOMME CASTILLO



1TRT

PANTALON HOMME TERTRE



9THR

GILET HOMME THORIGNY



1REGRSE

PANTALON MIXTE REGLISSE RSE



9GLGRSE

TABLIER GALANGA RSE



RETOUR SOMMAIRE 

2TCC VESTE HOMME TOCCATA

Descriptif

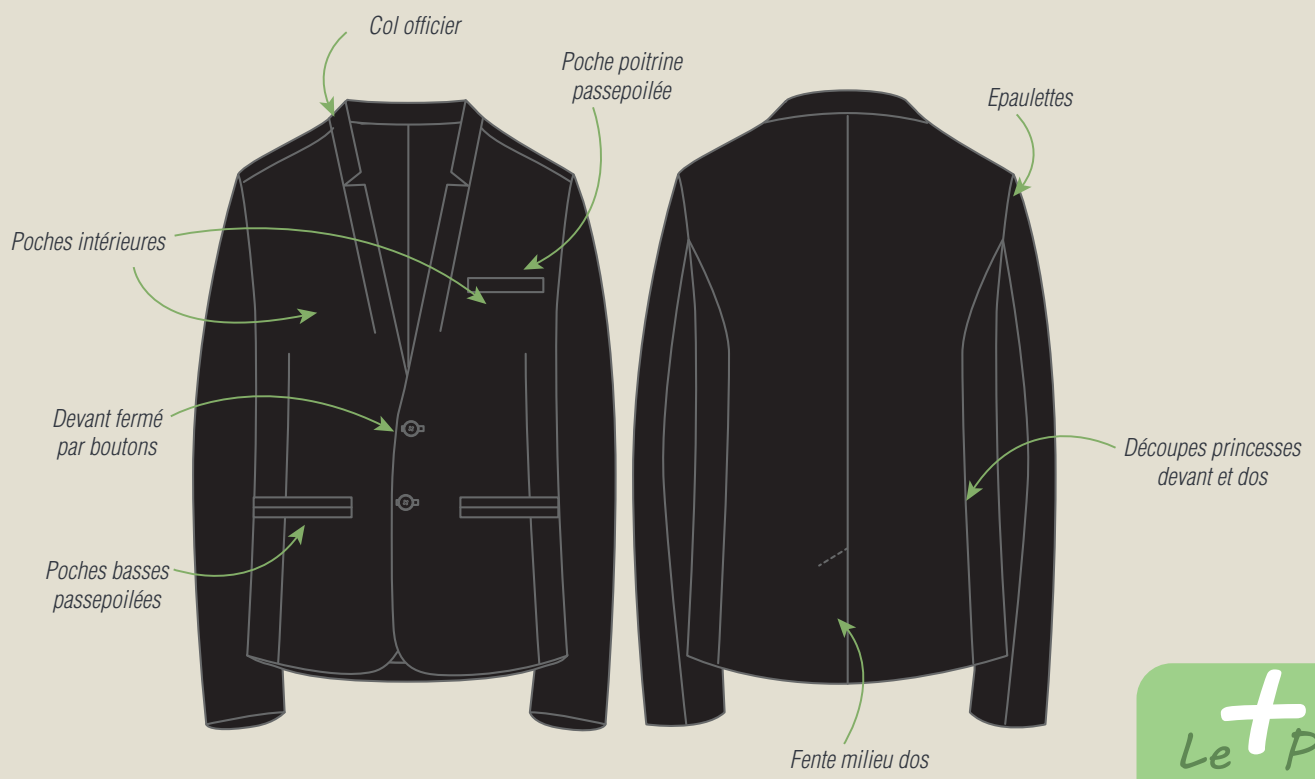
Tailles 42 à 60
Entretien ménager

Matières

8802
63% polyester recyclé
33% viscose 4% élasthanne
197 gr/m2



Coloris



Le + Produit

Vêtement **ECO-RESPONSABLE**
avec extensibilité



FOA2 8777 PANTALON HOMME GRENELLE

Descriptif

Tailles 34 à 60
Entrejambe 90 cm BNF
Entretien ménager

Matières

8802
63% polyester recyclé
33% viscose 4% élasthanne
197 gr/m2



Coloris



Le + Produit

Vêtement **ECO-RESPONSABLE**
avec son tissu éco-circulaire

POSITIVE IMPACT

FOD2 8777 VESTE HOMME CONDÉ

Descriptif

Tailles 42 à 60
Entretien ménager

Matières

8802
63% polyester recyclé
33% viscose 4% élasthanne
197 gr/m2



Coloris



+ Le Produit

Vêtement **ECO-RESPONSABLE**
avec extensibilité



5R00 8802 GILET SERVICE HOMME CASTILLO

Descriptif

Tailles 38 à 60
Entretien ménager

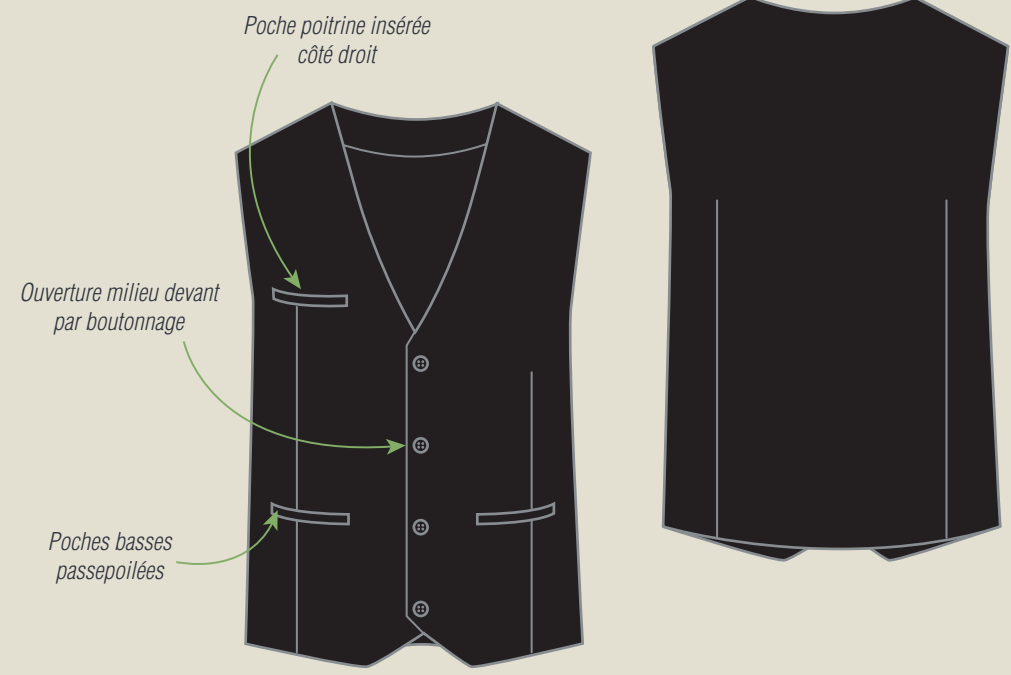
Matières

8802

63% polyester recyclé
33% viscose 4% élasthanne
197 gr/m2



Coloris



Le + Produit

Vêtement **ECO-RESPONSABLE**
avec son tissu éco-circulaire



2CNC VESTE HOMME CONCORDE

Descriptif

Tailles 42 à 60
Entretien ménager

Matières

3085
53 % polyester recyclé 43% laine
4% elasthane
230 gr/m2



Coloris



Le + Produit

Vêtement **ECO-RESPONSABLE** comportant de la laine



1TRT PANTALON HOMME TERTRE

Descriptif

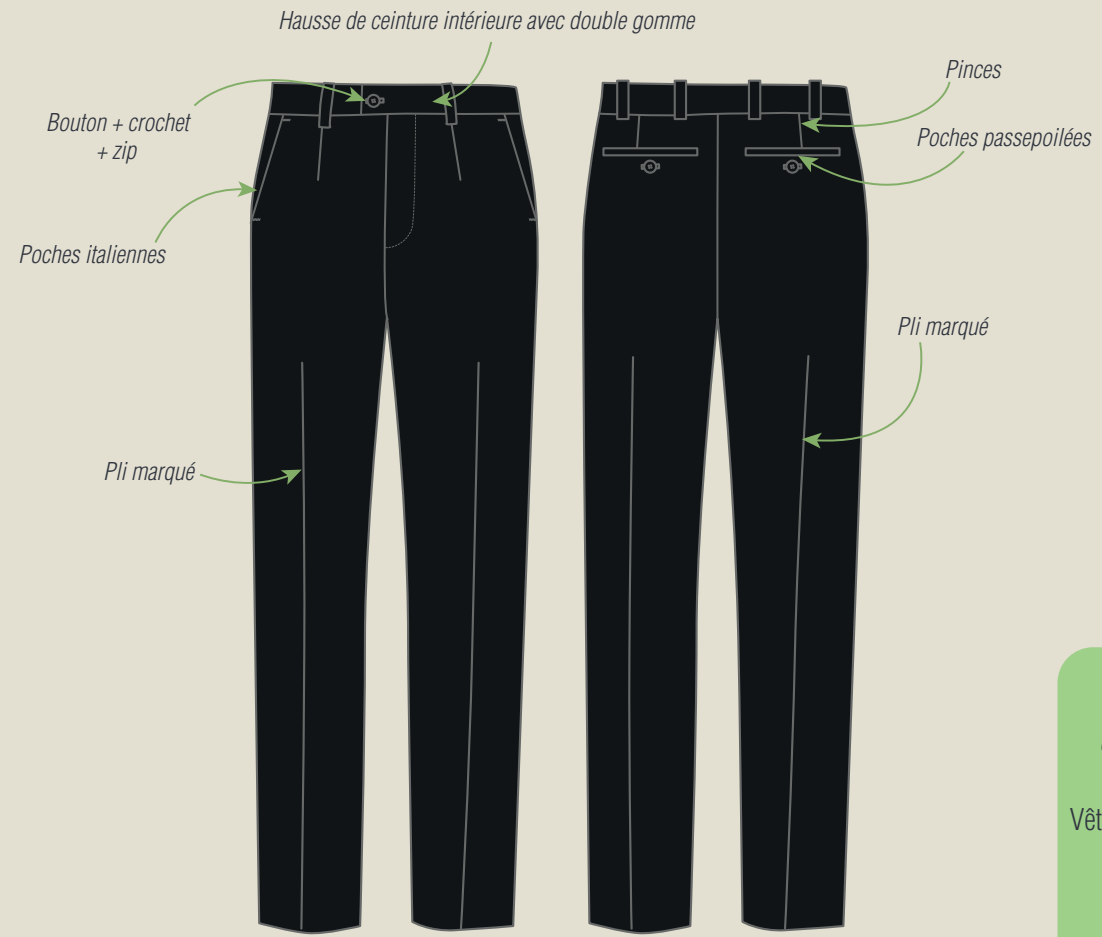
Tailles 36 à 58
Entretien ménager

Matières

3085
53 % polyester recyclé 43% laine
4% elasthan
230 gr/m2

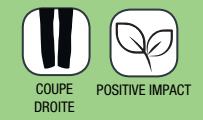


Coloris



Le + Produit

Vêtement **ECO-RESPONSABLE**
avec coupe droite



9THR GILET HOMME THORIGNY

Descriptif

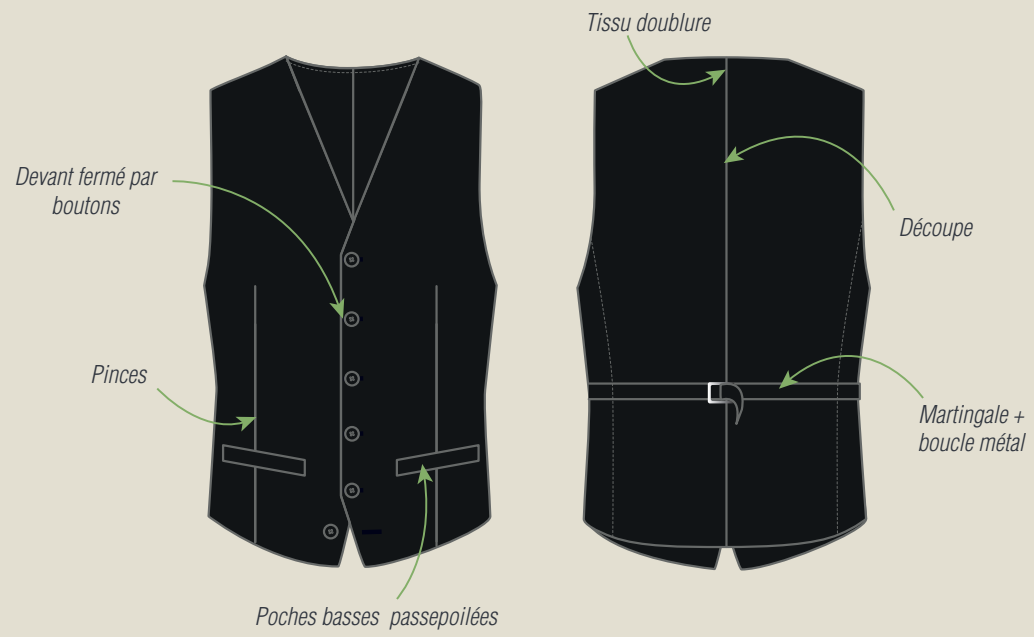
Tailles 42 à 60
Entretien ménager

Matières

3085
53 % polyester recyclé 43% laine
4% elasthan
230 gr/m2



Coloris



Le + Produit

Vêtement **ECO-RESPONSABLE**
avec son tissu éco-circulaire



2TRNRSE

VESTE MANCHES COURTES TURNIP RSE

Descriptif

Broderie Lafont A3017
sur manche gauche
Tailles 0 à 6

Matières

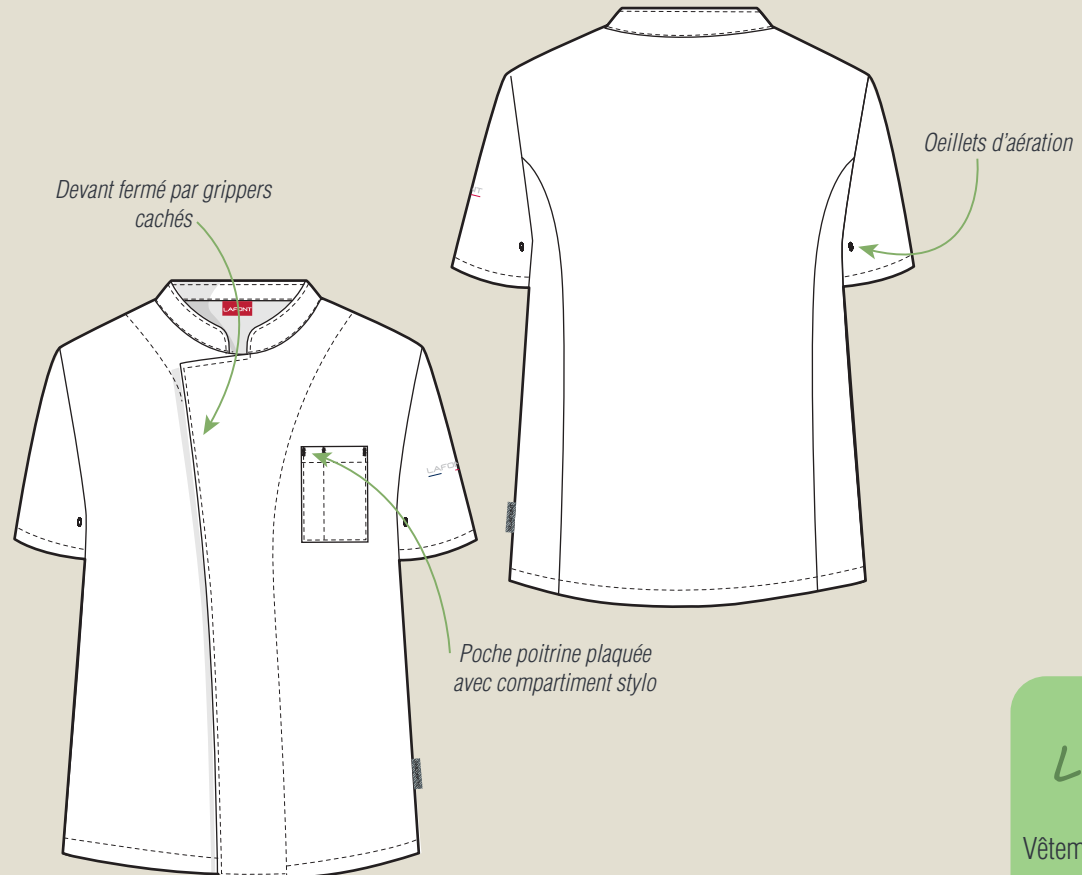
9185T

50% coton bio
50% polyester recyclé
180 gr/m2



Coloris

008
Blanc



Le + Produit

Vêtement **ECO-RESPONSABLE**



POSITIVE IMPACT

2CNPH VESTE HOMME CANOPÉE

Descriptif

Broderie fil recyclé Lafont C2911 sur manche gauche
Tailles 42 à 62

Matières

3074

40% pet polyester 37.5 recyclé
30% coton 30% polyester recyclé 197 gr/m2



Coloris



LAFONT
1844

COUPE REGULAR
Etiquette marque



Coutures bras déporté

Boutons passants bio résine maintenus par galon polyester recyclé

LAFONT 1844
Etiquette drapeau placée dans la couture côté



Etiquette tissée 37.5

Boutonnieres à oeillet

Devant alternable boutonnage droite ou gauche

Ecartement pour adaptabilité tablier

Broderie fil recyclé épaule

Poche manche double compartiment

Découpe dos formant cintrage

Ligne de coude

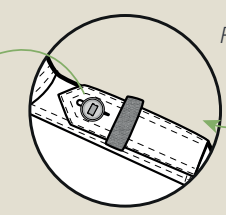
4 Oeillets brodés 2 au côté, 2 sous le bras

Point d'arrêt en haut de la fente

Broderie C2907 fil recyclé ton/ton sur l'intérieur du poignet droit

Large revers avec fente

Plis plat milieu dos formant aisance carrure



PASSANT : amovible possibilité de personnalisation

Le + Produit
Vêtement **ECO-RESPONSABLE**



2CBSPI VESTE MANCHES LONGUES CABUS

Descriptif

Broderie Lafont Q2703
sur manche gauche
Tailles XS à 4XL

Matières

8724P

Sergé 2/2
100% polyester recyclé
260 gr/m²



Coloris

110

Noir



Le + Produit

Vêtement **ECO-RESPONSABLE**
avec extensibilité



EXTENSIBLE



RÉSISTANT AUX
FROTTEMENTS



POSITIVE IMPACT

1 REGRSE PANTALON MIXTE REGLISSE RSE

Descriptif

Entrejambe 87cm
Tailles 00 à 6

Matières

9185T

50% coton bio
50% polyester recyclé
180 gr/m2



Coloris

110
Noir



Le + Produit

Vêtement **ECO-RESPONSABLE**
avec ceinture élastiquée
et cordon de serrage



9GLGRSE TABLIER GALANGA RSE

Descriptif

Hauteur : 90cm
Largeur bas 92cm
Largeur taille : 84cm
Taille unique

Matières

9185T

50% coton bio
50% polyester recyclé
180 gr/m2



Coloris

110

Noir



Le + Produit

Vêtement **ECO-RESPONSABLE**



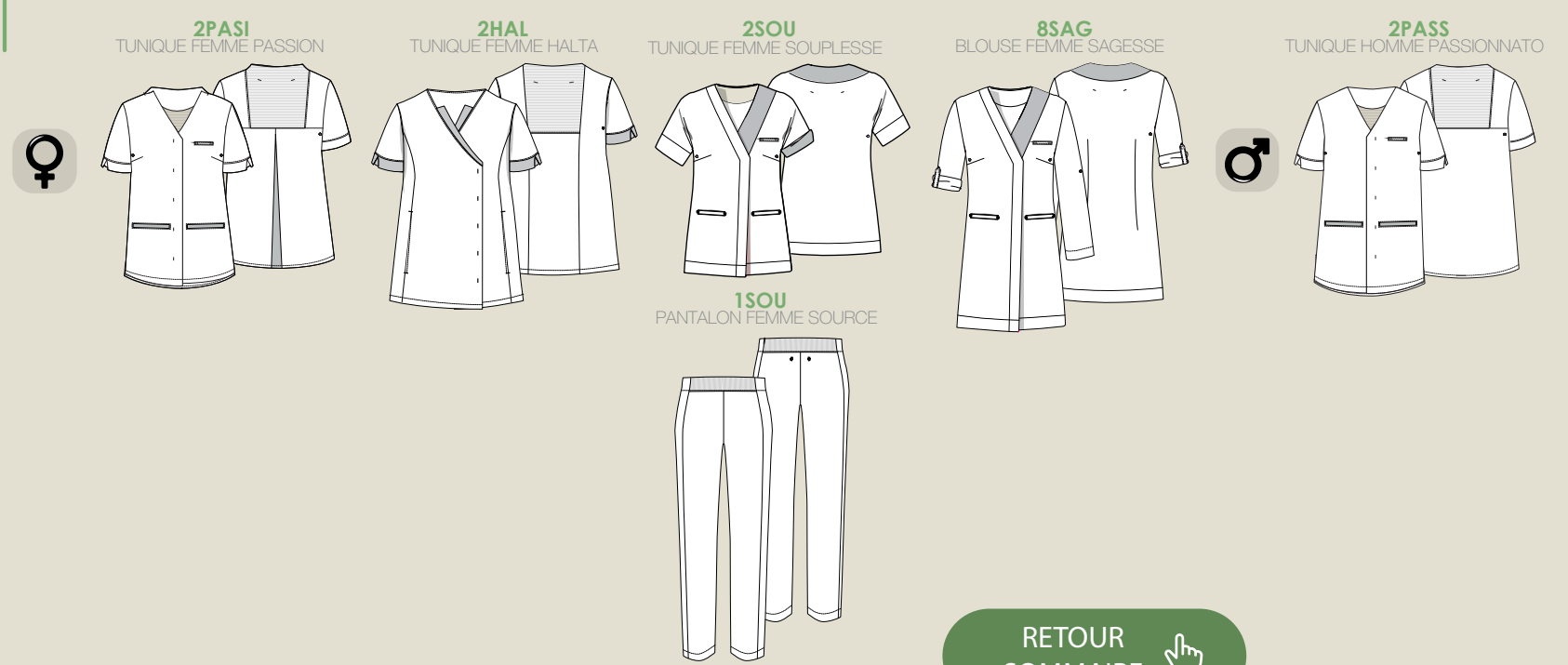
POSITIVE IMPACT

LE PLAN DE COLLECTION

ESSENTIALS +



TECH



RETOUR SOMMAIRE

2DEE TUNIQUE FEMME DÉTENTE

Descriptif

Taille XS à 3XL
Hauteur dos : 75cm
Lavage industriel



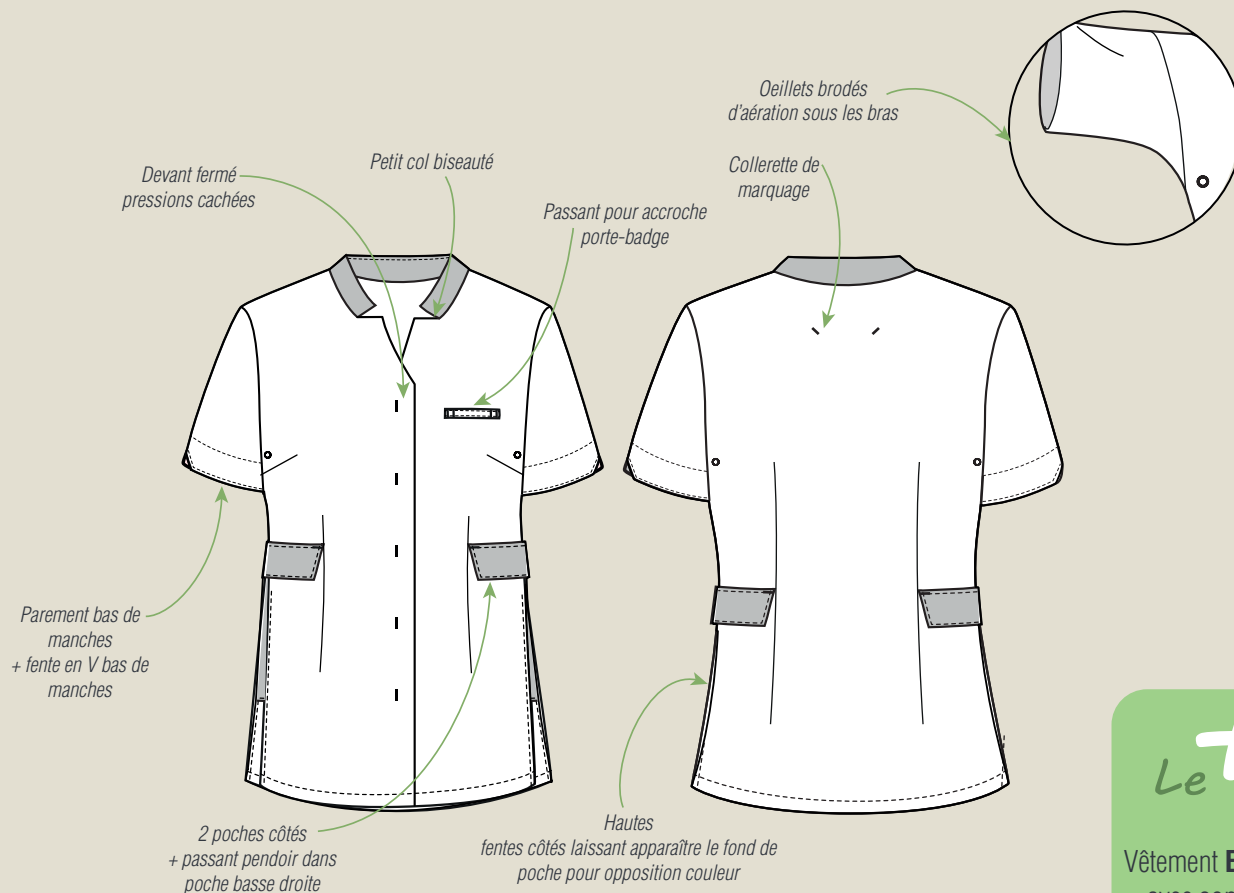
Matières

Sergé 2/1

49% coton bio ou EU 49% RPET 2% EOL
180 gr/m²



Coloris



Le + Produit

Vêtement **ECO-RESPONSABLE**
avec son tissu éco-circulaire



POSITIVE IMPACT



STRETCH



RECYCLÉ

8ELE BLOUSE FEMME ÉLÉGANTE

Descriptif

Taille XS à 3XL
Hauteur dos : 100cm
Lavage industriel



Matières

Sergé 2/1

49% coton bio ou EU 49% RPET 2% EOL
180 gr/m²



Coloris



Le + Produit

Vêtement **ECO-RESPONSABLE**
avec son tissu éco-circulaire



2DET TUNIQUE HOMME DETEND

Descriptif

Taille XS à 3XL
Hauteur dos : 80cm
Lavage industriel



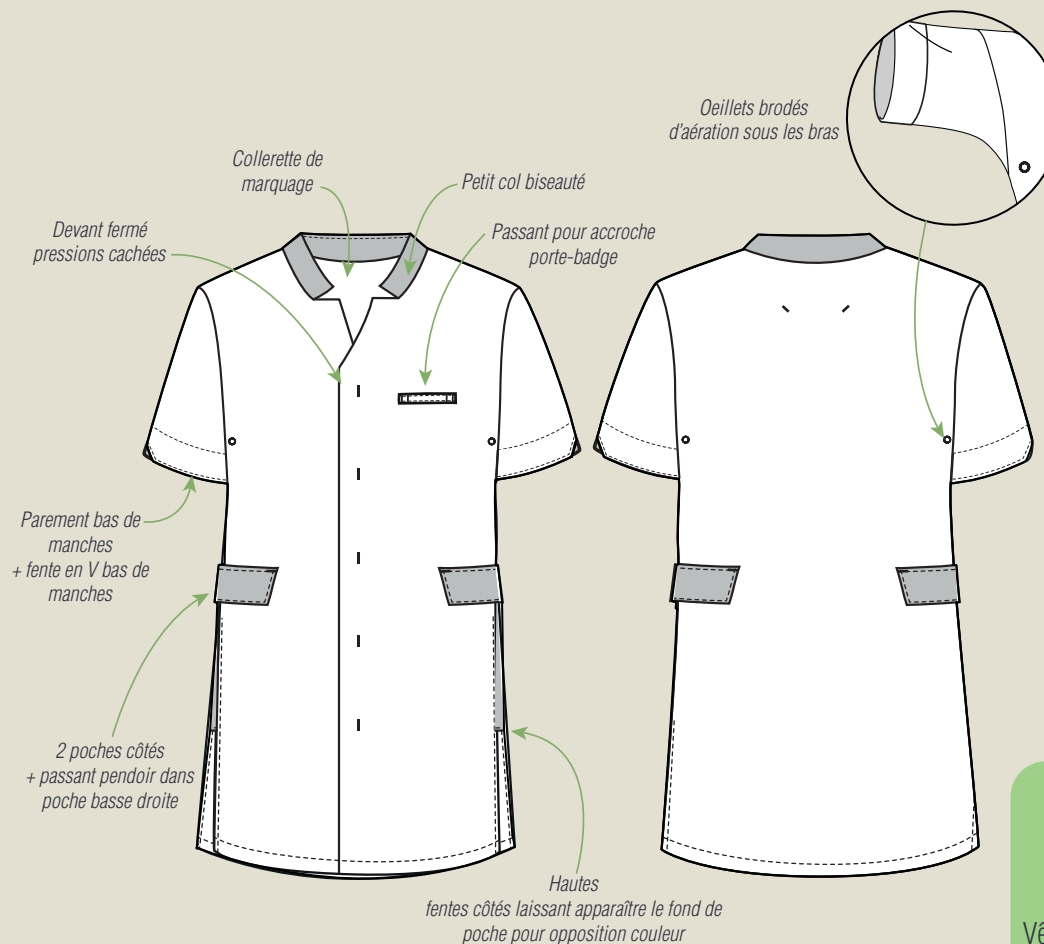
Matières

Sergé 2/1

49% coton bio ou EU 49% RPET 2% EOL
180 gr/m²



Coloris



Le + Produit

Vêtement **ECO-RESPONSABLE**
avec son tissu éco-circulaire



POSITIVE IMPACT



STRETCH



RECYCLÉ

2PASI TUNIQUE FEMME PASSION

Descriptif

Taille XS à 3XL
Hauteur dos : 68cm
Lavage industriel



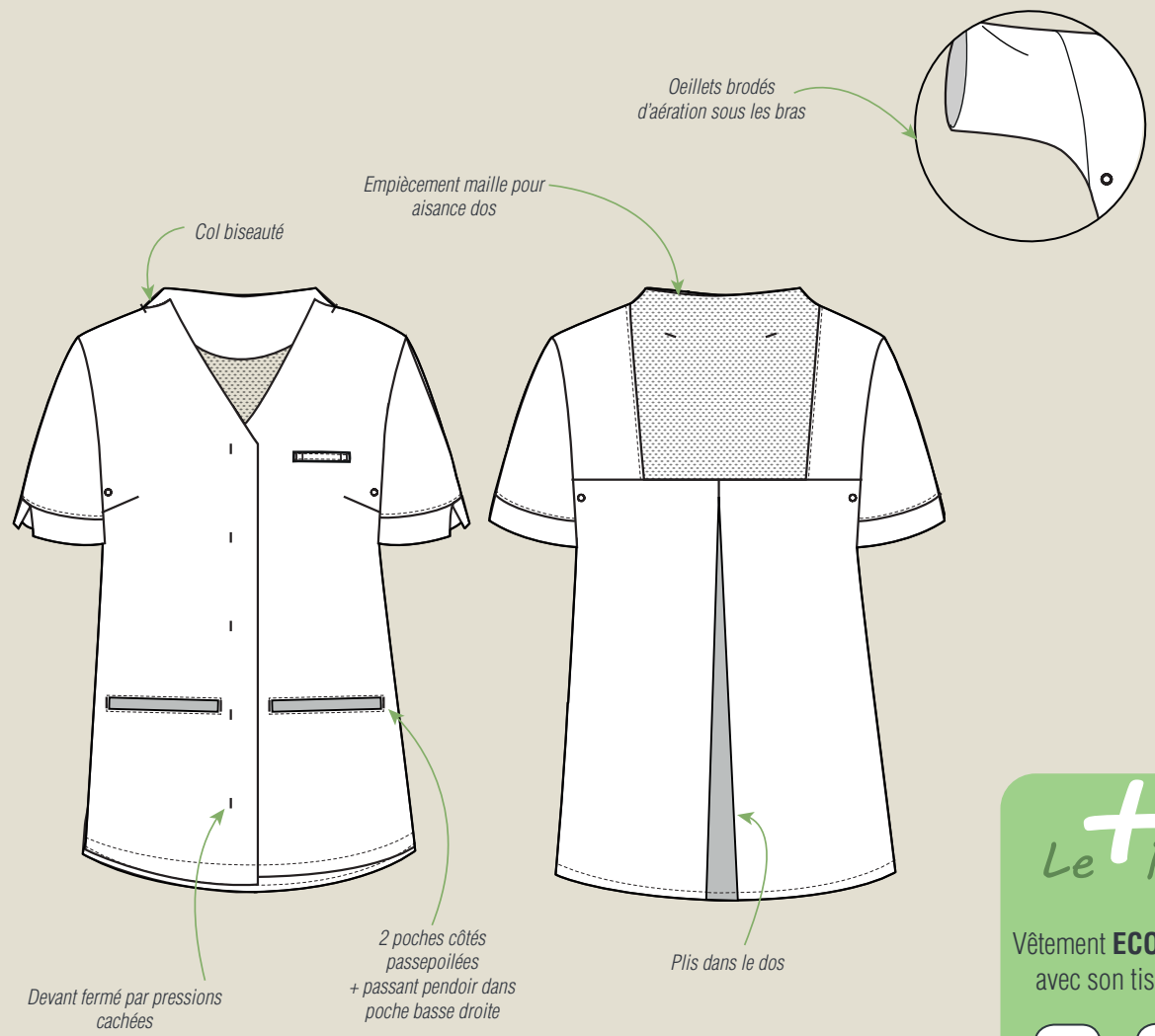
Matières

Sergé 2/1

49% coton bio ou EU 49% RPET 2% EOL
180 gr/m²



Coloris



Le + Produit

Vêtement **ECO-RESPONSABLE**
avec son tissu éco-circulaire



2HAL TUNIQUE FEMME HALTA

Descriptif

Taille XS à 3XL
Hauteur dos : 75cm
Lavage industriel



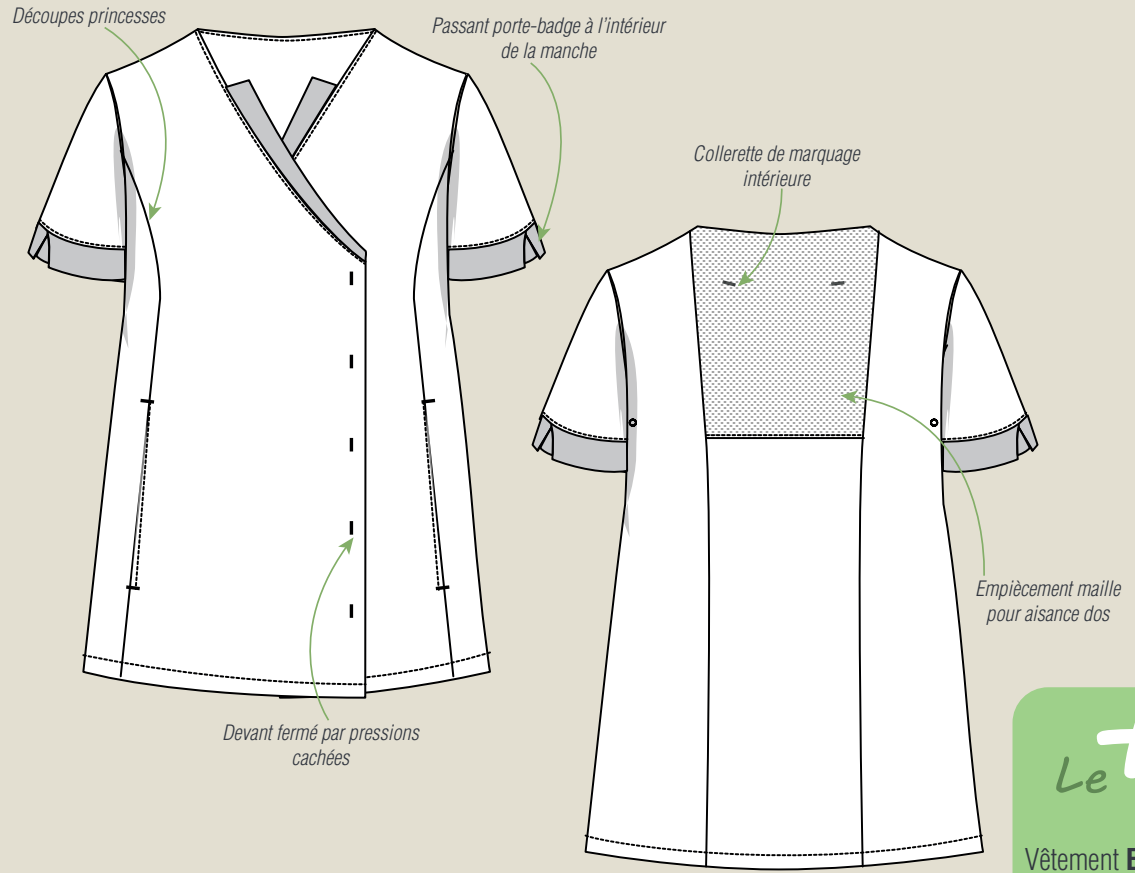
Matières

Sergé 2/1

49% coton bio ou EU 49% RPET 2% EOL
180 gr/m²



Coloris



Le + Produit

Vêtement **ECO-RESPONSABLE**
avec son tissu éco-circulaire



POSITIVE IMPACT STRETCH RECYCLÉ

2SOU TUNIQUE FEMME SOUPLESSE

Descriptif

Taille XS à 3XL
Hauteur dos : 75cm
Lavage industriel



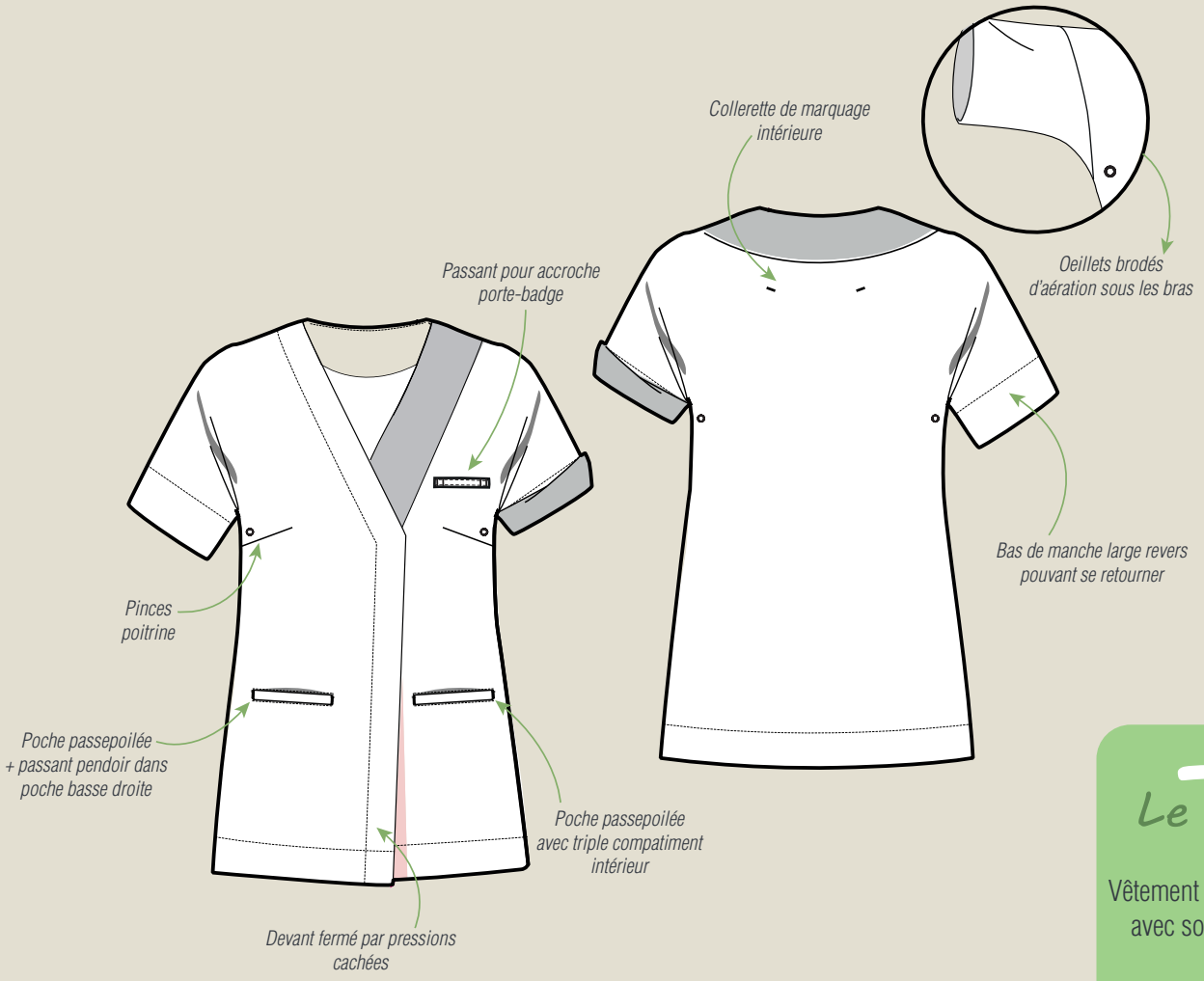
Matières

3074

40% pet polyester 37.5 recyclé
30% coton 30% polyester recyclé 197 gr/m2



Coloris



Le + Produit

Vêtement **ECO-RESPONSABLE**
avec son tissu éco-circulaire



POSITIVE IMPACT

1SOU PANTALON FEMME SOURCE

Descriptif

Taille XS à 3XL

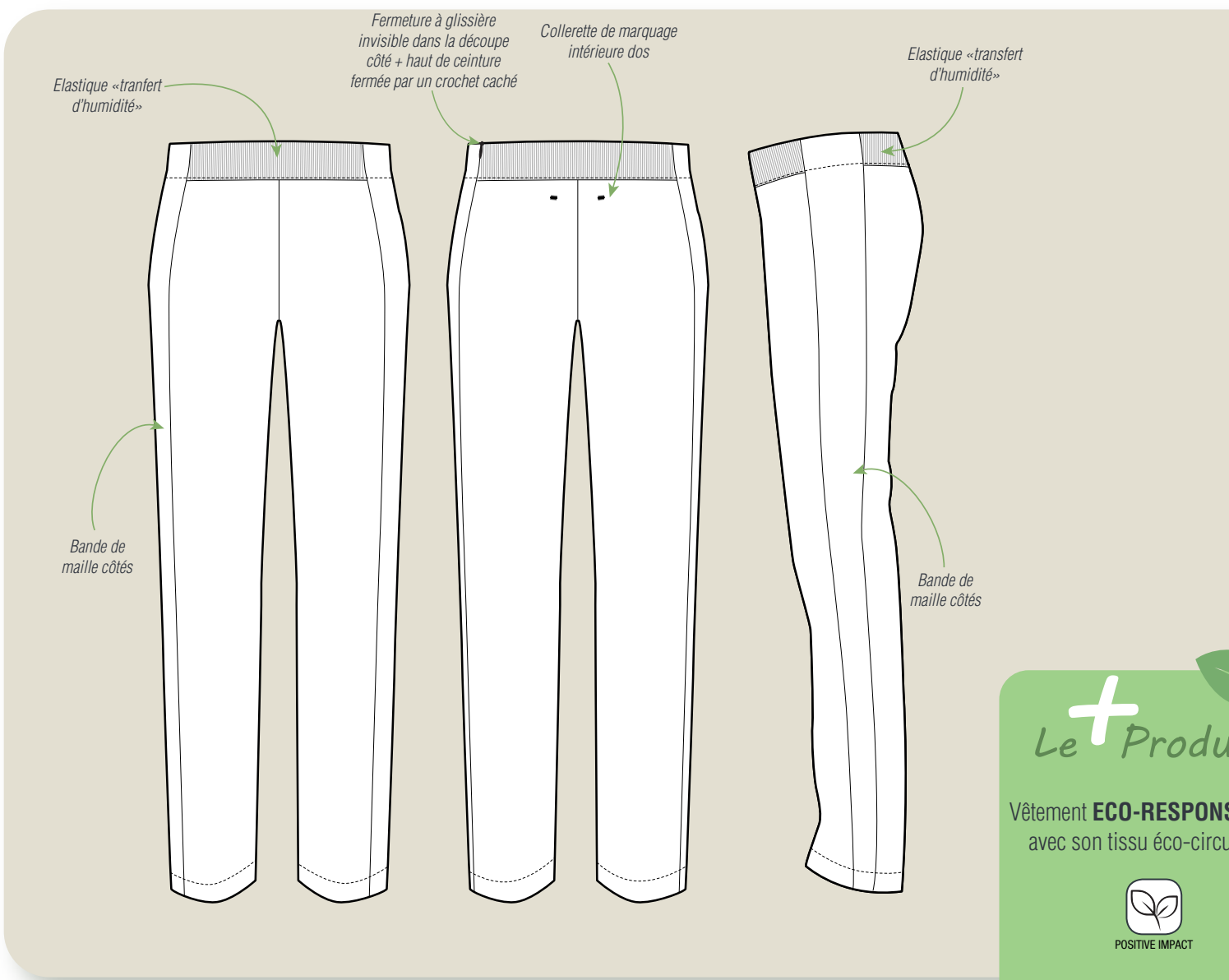
Matières

Sergé 2/1

49% coton bio ou EU 49% RPET 2% EOL
180 gr/m²



Coloris



Le + Produit

Vêtement **ECO-RESPONSABLE**
avec son tissu éco-circulaire



8SAG BLOUSE FEMME SAGESSE

Descriptif

Taille XS à 3XL
Hauteur dos : 100cm
Lavage industriel

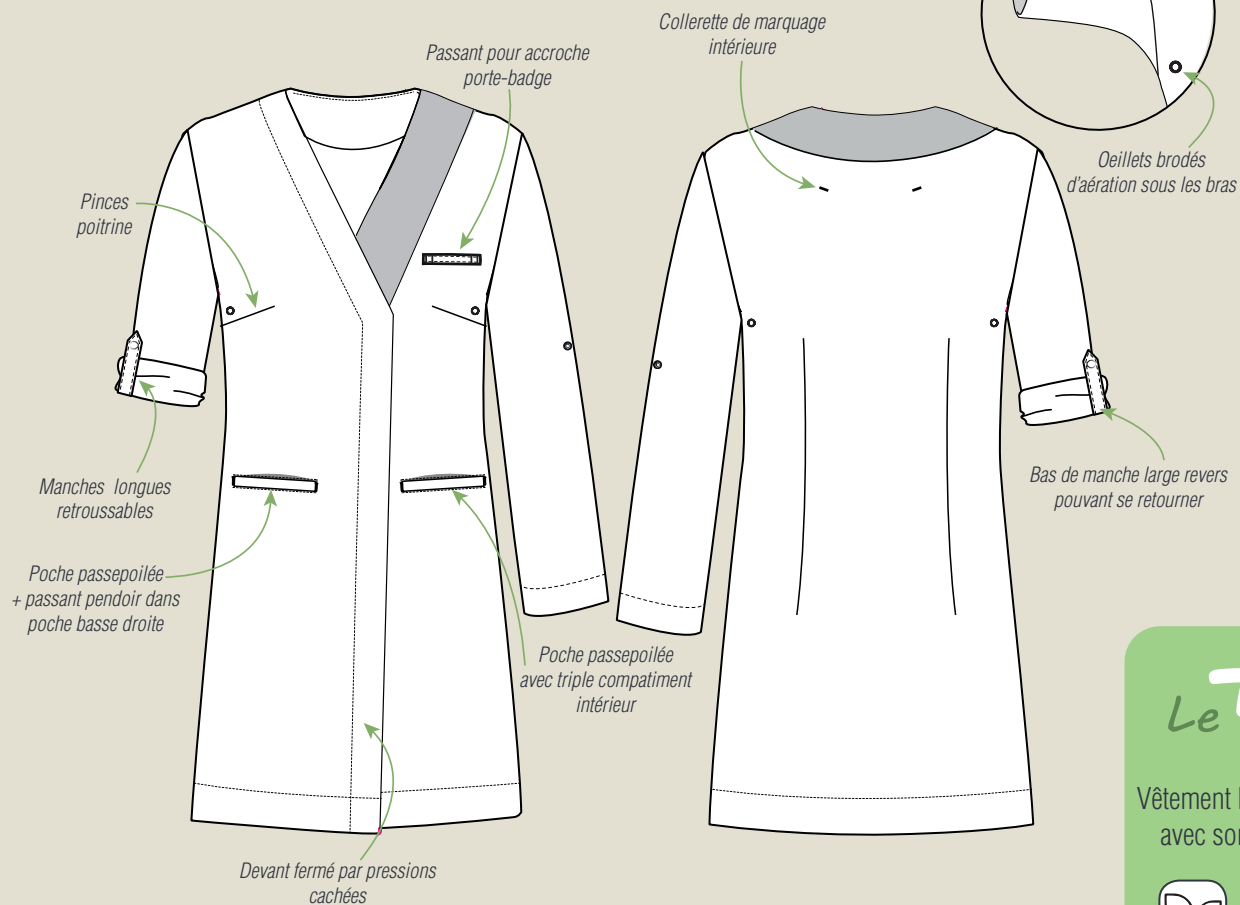


Matières

Sergé 2/1

49% coton bio ou EU 49% RPET 2% EOL
180 gr/m²

Coloris



Le + Produit

Vêtement **ECO-RESPONSABLE**
avec son tissu éco-circulaire



POSITIVE IMPACT



STRETCH



RECYCLÉ

2PASS TUNIQUE HOMME PASSIONNATO

Descriptif

Taille 0 à 6
Hauteur dos : 80cm
Lavage industriel



Matières

Sergé 2/1

49% coton bio ou EU 49% RPET 2% EOL
180 gr/m²



Coloris



Le + Produit

Vêtement **ECO-RESPONSABLE**
avec son tissu éco-circulaire





HANGTAG CEPOVETT

ÉTIQUETTE CARTON RECYCLÉ



VISUEL
VISUAL

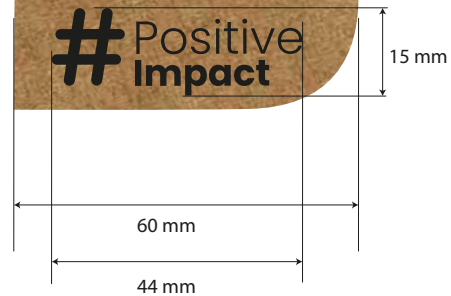
Étiquette accrochée sur le vêtement
Hang tag hung on clothes



RECTO
FRONT



NOIR
BLACK



VERSO
REVERSE SIDE





HANGTAG LAFONT

ÉTIQUETTE CARTON RECYCLÉ



VISUEL
VISUAL

Étiquette accrochée sur le vêtement
Hang tag hung on clothes



RECTO
FRONT



NOIR
BLACK



VERSO
REVERSE SIDE



CEPOVETT
GROUP

VOUS PROPOSE

LA BOXTEXTILE
RECYCLOVETT™

« SOLUTION CLÉ EN MAIN DE
RECYCLAGE DES VÊTEMENTS
PROFESSIONNELS »

BOXTEXTILE RECYCLOVETT™

Nos objectifs

PLAN DE PROGRÈS RSE 2020-2025

NOUS NOUS ENGAGEONS À DÉPLOYER POUR LES PROCHAINES ANNÉES (2020-2025) UN PLAN DE PROGRÈS RSE QUI SE TRADUIT PAR LA PUBLICATION D'UN RAPPORT RSE ANNUEL VOLONTAIRE, PREUVE DE NOTRE VOLONTÉ DE DÉPLOYER ET DE PARTAGER AVEC NOS PARTIES PRENANTES NOS ENGAGEMENTS Tournés vers l'ACTION.

LA POLITIQUE RSE CEPOVETT S'INSCRIT DANS UNE DÉMARCHE DE PROGRÈS CONTINU, TRANSVERSALE, PRAGMATIQUE, FAITE DE « PETITS PAS » AU SERVICE DE LA PERFORMANCE ÉCONOMIQUE RESPONSABLE, DE LA SAUVEGARDE DE L'ENVIRONNEMENT, DE L'ÉQUITÉ SOCIALE DANS UNE LOGIQUE DE CO-INNOVATION AVEC NOS PARTIES PRENANTES.

OBJECTIFS DE DÉVELOPPEMENT DURABLE



BOXTEXTILE RECYCLOVETT™

Le Concept

« UN CONCEPT SIMPLE ET UTILE POUR LE RECYCLAGE DE VOS VÊTEMENTS PROFESSIONNELS »

QUALITÉ SERVICE



LA GARANTIE D'UNE PRESTATION DE QUALITÉ EFFECTUÉE PAR DES PARTENAIRES FIABLES

UNE DESTRUCTION SÉCURISÉE AVEC UNE TRAÇABILITÉ TOTALE DU PROCESSUS JUSQU'À LA REVALORISATION



RESPONSABILITÉ SOCIÉTALE ENVIRONNEMENTALE



VALORISEZ LES ENGAGEMENTS ENVIRONNEMENTAUX DE VOTRE ENTREPRISE

MOBILISEZ VOS COLLABORATEURS AUTOUR D'UNE OPÉRATION FÉDÉRATRICE ET CITOYENNE

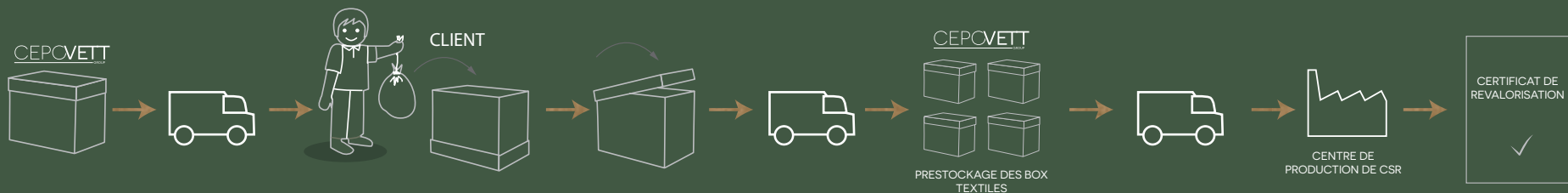


FAÎTES ADHÉRER VOS PARTIES PRENANTES AUTOUR D'UN PROJET ÉTHIQUE



BOXTEXTILE RECYCLOVETT™

Mode d'emploi



BOXTEXTILE RECYCLOVETT™

La forme

UNE SOLUTION EXCLUSIVE DE RECYCLAGE TEXTILES PRO (COLLECTE, TRI ET REVALORISATION)
DE VOS VÊTEMENTS DE TRAVAIL/ EPI, D'IMAGE ET UNIFORMES OBSOLÈTES ET/OU EN FIN DE VIE.

CONTENEUR ÉCO-CONÇU – BOX-PALETTE :

CONTENEUR RECYCLABLE (CARTON, BOIS...),
MARQUAGE ENCRE VÉGÉTALE
VOLUME D'ENVIRON 1,2 M³



BOXTEXTILE RECYCLOVETT™

Mode d'emploi

ENGAGEMENT
N°7

ENVIRONNEMENT

Revaloriser les vêtements professionnels en fin de vie



Préparation industrielle de combustibles spéciaux à rendement élevé, et de pellets à haut pouvoir calorifique.

COMBUSTIBLE SOLIDE DE RÉCUPÉRATION



CSR HPC

VALORISATION ÉNERGÉTIQUE HPC (CHALEUR / ÉLECTRICITÉ) EN SUBSTITUTION D'ÉNERGIE FOSSILE



CEPOVETT
GROUP

CEPOVETT GROUP

SERVICE RELATION CLIENT

150 ANCIENNE ROUTE DE BEAUJEU – B.P. 90421
69653 VILLEFRANCHE-SUR-SAÔNE

WWW.CEPOVETT.COM