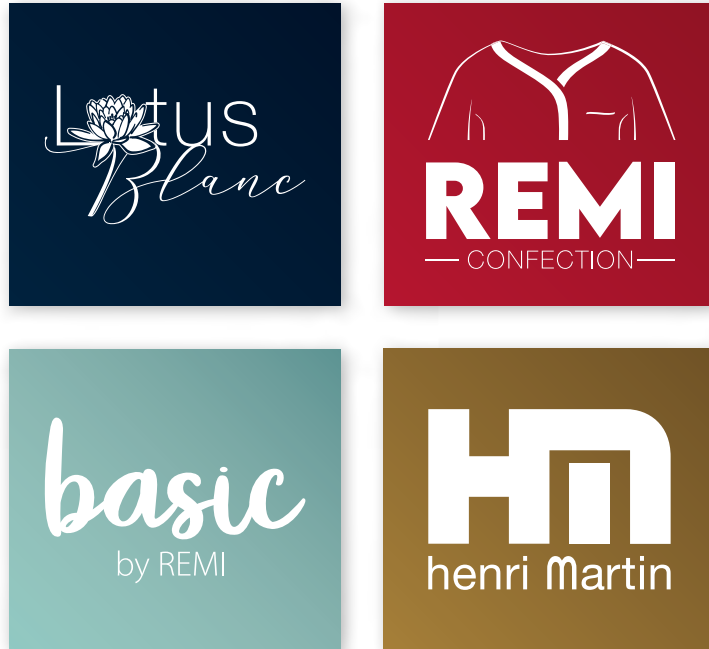




**COLLECTION**  
2023-2024







Vous retrouverez l'ensemble de la collection blouses, chasubles et tabliers dans notre catalogue **RÉMI** CONFECTION.

Chers clients, chers partenaires, nous vous invitons à découvrir, dans ce nouveau catalogue 2023/2024, notre collection HENRI MARTIN entièrement dédiée aux professionnels de la Cuisine-Hôtellerie-Restauration.

Cette **gamme CHR** complète nos **3 autres gammes vêtements de travail** présentées dans le catalogue REMI Confection. Notre offre en vestes de cuisine, chasubles, tabliers, pantalons ou encore coiffes alimentaires s'adresse aux hommes et aux femmes de la profession.

Des **modèles les plus simples aux plus travaillés** avec des empiècements en **maille respirante** ou en **éponge absorbante**, chacun trouvera son bonheur pour travailler dans les meilleures conditions. Vous pourrez également retrouver une sélection de **chaussures** à la fin du catalogue, vous permettant de proposer une **tenue complète** à vos clients.

Marie Brunel

## nos engagements sociétaux et environnementaux

De la conception de nos produits à la livraison, en passant par la production, RÉMI Confection s'engage depuis toujours à **prendre en compte les enjeux sociaux et environnementaux** de la société. Nous avons à cœur de vous proposer des **produits en conformité avec les normes techniques européennes** en vigueur, fabriqués dans un **respect total des conventions internationales** sociales de production.

En plus de nos **fabrifications françaises**, nos articles sont fabriqués dans un **atelier exclusif, en Tunisie**. Atelier sous douane, un **contrôle permanent de tous mouvements** d'entrée et de sortie de marchandise est assuré. Afin d'améliorer la **traçabilité de nos produits**, les vignettes des articles sont codées. Plusieurs contrôles par an sont effectués par les responsables de RÉMI Confection qui veillent au bon fonctionnement des installations.

**Tous les tissus** utilisés bénéficient de la **codification EUR1** et répondent à la **certification Oeko-tex standard 100**. Cette certification assure la **conformité légale des produits textiles** et garantit une **limitation des substances indésirables ou interdites** pouvant présenter un risque pour le consommateur.

En 2023, RÉMI Confection a fait le choix d'accélérer sa transition écologique en travaillant sur différents axes :

### Ses emballages

Nos **sachets plastiques** ne seront plus uniquement **recyclables** mais ils seront également **fabriqués à partir de déchets plastiques recyclés**. Nous continuerons d'utiliser des **cartons de réemplois achetés localement**.

Quelques chiffres : plus de **6000 cartons de réemploi** commandés en 2022 ont permis l'**économie de 6 tonnes de CO<sub>2</sub>**. Le **scotch** utilisé est fabriqué avec une colle acrylique composée d'**eau et de résine** ne contenant **pas de solvants** et ne dégageant aucun gaz nocif.

### Ses process

En faisant évoluer nos process en 2022, nous avons fortement **réduit nos impressions papiers** et continuerons en 2023 avec la **dématérialisation des documents**.





### Ses produits

Vous retrouverez dans le catalogue REMI Confection de nombreux articles « éco-responsables » dans une gamme dédiée.

Enfin, nous choisissons toujours nos partenaires **transporteurs** au regard de leur engagement dans une **démarche RSE active**.



# sommaire

ÉDITO	1
DÉMARCHE RSE	1
	
VESTES CUISINE MANCHES COURTES	3
Vestes femme	4
Vestes homme	8
	
VESTES CUISINE MANCHES LONGUES	15
Vestes femme	16
Vestes homme	19
	
PANTALONS CHASUBLES TABLIERS ET CHAUSSURES	25
Pantalons	26
Chasubles	31
Tabliers	38
Coiffes	45
	
Chaussures	46
Tableaux de tailles	47
Nuancier	48
Entretien des tissus	48
Index	49
Personnalisation des modèles	49

JENNY

4940

Manches courtes  
Fermeture latérale par double rangée de pressions  
1 poche poitrine intérieure  
1 poche stylo sur manche gauche  
Fentes côtes

Longueur : 70 cm  
Tailles : 00 à 6



MODÈLE

ASSORTI JANE - p. 17

C410/4888 - PC Noir/Clementine - 65% polyester, 35% coton - 200g/m²  
B50/412 - Satin 50/50 Blanc/Grany - 50% coton, 50% polyester - 215g/m²

## comment lire notre catalogue

Nom du modèle : JENNY

Référence : 4940

Cartouche «Modèle assorti» :  
Réfère au même modèle ou à un modèle assorti, ici JANE page 17.

Cartouche «Info matière» :  
Le fond correspond à la couleur principale du modèle, associé à son code couleur (B50/412) et à sa composition.  
Le petit carré correspond à la couleur de la garniture.

## VESTES CUISINE MANCHES COURTES





C436 - PC Atoll - 65% polyester, 35% coton - 200g/m<sup>2</sup>  
 C4111 - PC Fuchsia - 65% polyester, 35% coton - 200g/m<sup>2</sup>  
 C412 - PC Grany - 65% polyester, 35% coton - 200g/m<sup>2</sup>  
 NOIR - Satin 50/50 Noir - 50% coton, 50% polyester - 215g/m<sup>2</sup>

## LILLI 6135

Manches courtes  
 Fermeture latérale par double rangée de pressions  
 1 poche poitrine intérieure  
 1 poche stylo sur manche gauche

**Longueur : 75 cm**  
**Tailles : 0 à 6**



## JULIANA 2590

Manches courtes  
 Coupe ajustée  
 Fermeture latérale par pressions sous patte  
 1 poche poitrine intérieure  
 1 poche stylo sur manche gauche  
 Fentes côtés

**Longueur : 75 cm**  
**Tailles : 00 à 6**



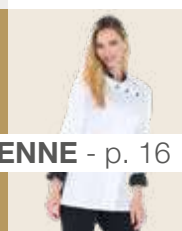
*Satin*



C410 - PC Noir - 65% polyester, 35% coton - 200g/m<sup>2</sup>  
 B50 - Satin 50/50 Blanc - 50% coton, 50% polyester - 215g/m<sup>2</sup>  
 B50/410 - Satin 50/50 Blanc/Noir - 50% coton, 50% polyester - 215g/m<sup>2</sup>

**MODÈLE**  
 ASSORTI

**JULIENNE - p. 16**





## PERLA

4948

Manches courtes  
Coupe ajustée  
Fermeture latérale par pressions sous patte  
1 poche poitrine intérieure  
1 poche stylo sur manche gauche  
Maille respirante cotés dos  
Fentes côtés

Longueur : 75 cm  
Tailles : 00 à 6



Satin



B50/410 - Satin 50/50 Blanc/Noir - 50% coton, 50% polyester - 215g/m²  
C410/436 - PC Noir/Atoll - 65% polyester, 35% coton - 200g/m²

## JESS

4939

Manches courtes  
Coupe ajustée  
Fermeture latérale par pressions sous patte  
1 poche poitrine intérieure  
1 poche stylo sur manche gauche  
Soufflet dos en éponge  
Fentes côtés

Longueur : 75 cm  
Tailles : 00 à 6



Satin

C455/4052 - PC Beige Clair/Moka - 65% polyester, 35% coton - 200g/m²  
C410/4111 - PC Noir/Fuchsia - 65% polyester, 35% coton - 200g/m²  
B50/GA - Satin 50/50 Blanc/Anthracite - 50% coton, 50% polyester - 215g/m²



COOLPLUS®  
aisance et respiration

La maille Coolplus® est une maille technique alvéolée conçue pour des t-shirts techniques.

L'envers (ou côté peau) est tricoté avec le fil Coolplus® de 4 canaux. Ce fil pompe la transpiration vers l'extérieur et permet un séchage rapide.

Cette performance de respirabilité combinée avec l'armure stretch vous offre une expérience de confort exceptionnel.



Satin

## JENNY

4940

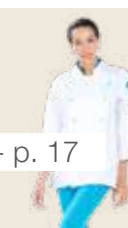
Manches courtes  
Coupe ajustée  
Fermeture latérale par double rangée de pressions  
1 poche poitrine intérieure  
1 poche stylo sur manche gauche  
Fentes côtés

Longueur : 70 cm  
Tailles : 00 à 6



MODÈLE

ASSORTI JANE - p. 17



C410/4888 - PC Noir/Clémentine - 65% polyester, 35% coton - 200g/m²  
B50/412 - Satin 50/50 Blanc/Grany - 50% coton, 50% polyester - 215g/m²



# PAM

## 4946

Manches courtes  
Coupe ajustée  
Fermeture par pressions sous patte  
1 poche poitrine intérieure  
1 poche stylo sur manche gauche  
Fentes côtés

Longueur : 70 cm  
Taille : 00 à 6



### MODÈLE

ASSORTI **PAMÉLA** - p. 18



C4111/10 - PC Fuchsia/Noir - 65% polyester, 35% coton - 200g/m²  
B50/412 - Satin 50/50 Blanc/Grany - 50% coton, 50% polyester - 215g/m²



# MARCO

## 4941

Manches courtes  
Coupe ajustée  
Fermeture par pressions sous patte  
1 poche poitrine intérieure  
1 poche stylo sur manche gauche  
Fentes côtés

Longueur : 75 cm  
Taille : 0 à 6



### MODÈLE

ASSORTI **MARC** - p. 19



C410/409 - PC Noir/Rouge - 65% polyester, 35% coton - 200g/m²  
B50/10 - Satin 50/50 Blanc/Noir - 50% coton, 50% polyester - 215g/m²  
B50/9 - Satin 50/50 Blanc/Rouge - 50% coton, 50% polyester - 215g/m²

# nouveauté

# NINO

## 4952

Manches courtes  
Coupe ajustée  
Fermeture latérale par pressions sous patte  
1 poche poitrine intérieure  
1 poche stylo sur manche gauche  
Maille respirante dos et côtés  
Fentes côtés

Longueur : 75 cm  
Tailles : 0 à 6



C410 - PC Noir - 65% polyester, 35% coton - 200g/m²  
B50L - Satin 50/50 Blanc - 50% coton, 50% polyester - 180g/m²



# PAOLO

4943

Manches courtes  
Fermeture latérale par pressions sous patte  
1 poche poitrine extérieure passepoilée  
1 poche poitrine intérieure  
1 poche stylo sur manche gauche  
Soufflet d'aisance en maille respirante  
Maille respirante sur les côtés  
Fentes côtés

Longueur : 75 cm

Tailles : 00 à 6



C410/4888 - PC Noir/Ciémentine - 65% polyester, 35% coton - 200g/m²  
B50/410 - Satin 50/50 Blanc/Noir - 50% coton, 50% polyester - 215g/m²  
C415/436 - PC Taupe/Atoll - 65% polyester, 35% coton - 200g/m²



## COOLPLUS®

aisance et respiration

La maille Coolplus® est une maille technique alvéolée conçue pour des t-shirts techniques.

L'envers (ou côté peau) est tricoté avec le fil Coolplus® de 4 canaux. Ce fil pompe la transpiration vers l'extérieur et permet un séchage rapide.

Cette performance de respirabilité combinée avec l'armure stretch vous offre une expérience de confort exceptionnel.

# COTTON CLUB® 2Life®

doux et résistant

Cotton Club® est une maille bi-face. Côté peau, une couche intérieure 100% coton de Gizeh, composée par de longues fibres peignées, pour un confort inégalable.

Tandis que la face extérieure composée de fibres 100% 2Life® confère une vraie technicité au produit, notamment ses résistances physiques et coloristiques, ainsi que sa régulation thermique.

Grâce à son partenariat avec 2Life®, Cotton Club® vous propose des vêtements novateurs, considérés comme véritables 2 en 1.



JM4 - Denim Bleu - 48% coton, 48% polyester, 4% EOL - 150g/m²

B50L/10 - Satin 50/50 Blanc/Noir - 50% coton, 50% polyester - 180g/m²



TISSU  
Léger



# Loïs

4951

Manches courtes  
Fermeture latérale par pressions sous patte  
1 poche poitrine extérieure passepoilée  
1 poche poitrine intérieure  
1 poche stylo sur manche gauche  
Fentes côtés

Longueur : 75 cm

Tailles : 0 à 6





## JÉRÔME

4928

Manches courtes  
Fermeture latérale par pressions sous patte  
1 poche poitrine intérieure  
1 poche stylo sur manche gauche  
Fentes côtés

Longueur : 75 cm  
Tailles : 0 à 6

## MODÈLE

ASSORTI JÉRÉMY - p. 24



B50 - Satin 50/50 Blanc - 50% coton, 50% polyester - 215g/m²  
CGA - PC Anthracite - 65% polyester, 35% coton - 200g/m²  
C410 - PC Noir - 65% polyester, 35% coton - 200g/m²



## JIM

4929

Manches courtes  
Fermeture par double rangée de pressions  
1 poche poitrine intérieure  
1 poche stylo sur manche gauche  
Fentes côtés

Longueur : 75 cm  
Tailles : 00 à 6

## MODÈLE

ASSORTI JIMMY - p. 20



B0 - PC Blanc - 65% polyester, 35% coton - 200g/m²  
B20 - Coton Blanc - 100% coton - 200g/m²  
C410 - PC Noir - 65% polyester, 35% coton - 200g/m²



CGA - PC Anthracite - 65% polyester, 35% coton - 200g/m²  
C410/88 - PC Noir/Rouille - 65% polyester, 35% coton - 200g/m²  
C409/410 - PC Rouge/Noir - 65% polyester, 35% coton - 200g/m²  
B50/410 - Satin 50/50 Blanc/Noir - 50% coton, 50% polyester - 215g/m²



## JOHAN

4926

Manches courtes  
Fermeture latérale par pressions sous patte  
1 poche poitrine extérieure  
1 poche poitrine intérieure  
1 poche stylo sur manche gauche  
Fentes côtés

Longueur : 75 cm  
Tailles : 00 à 6



Satin



CGA/4092 - PC Anthracite/Rhodamine - 65% polyester, 35% coton - 200g/m²  
 C436/410 - PC Atoll/Noir - 65% polyester, 35% coton - 200g/m²  
 C410/412 - PC Noir/Grany - 65% polyester, 35% coton - 200g/m²



**TINO**  
4944

Manches courtes  
 Fermeture par pressions sous patte  
 1 poche poitrine extérieure passepoilée  
 1 poche poitrine intérieure  
 1 poche stylo sur manche gauche  
 Fentes côtés

Longueur : 75 cm  
 Tailles : 0 à 6



VESTES CUISINE  
 MANCHES  
 LONGUES





## ROSE 6166

Manches longues  
Fermeture par pressions sous patte  
2 poches basses  
Soufflet d'aisance dos  
Fentes côtés

Longueur : 75 cm  
Tailles : 0 à 6



NOIR - Satin 50/50 Noir/Fuchsia - 50% coton, 50% polyester - 215g/m²

## JULIENNE 2593

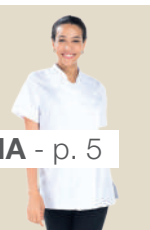
Manches longues  
Coupe ajustée  
Fermeture latérale par pressions sous patte  
1 poche poitrine intérieure  
1 poche stylo manche gauche  
Fentes côtés

Longueur : 75 cm  
Tailles : 00 à 6



### MODÈLE

ASSORTI **JULIANA** - p. 5



B50 - Satin 50/50 Blanc - 50% coton, 50% polyester - 215g/m²

B50/410 - Satin 50/50 Blanc/Noir - 50% coton, 50% polyester - 215g/m²



C410/412 - PC Noir/Grany - 65% polyester, 35% coton - 200g/m²

B50/4111 - Satin 50/50 Blanc/Fuchsia - 50% coton, 50% polyester - 215g/m²

B50/435 - Satin 50/50 Blanc/Turquoise - 50% coton, 50% polyester - 215g/m²

### MODÈLE

ASSORTI **JENNY** - p. 7



## JANE 4938

Manches longues  
Coupe ajustée  
Fermeture par double rangée de pressions  
1 poche poitrine intérieure  
1 poche stylo sur manche gauche  
Fentes côtés

Longueur : 75 cm  
Tailles : 00 à 6





C410/4111 - PC Noir/Fuchsia - 65% polyester, 35% coton - 200g/m<sup>2</sup>  
 C410/35 - PC Noir/Turquoise - 65% polyester, 35% coton - 200g/m<sup>2</sup>  
 B50/410 - Satin 50/50 Blanc/Noir - 50% coton, 50% polyester - 215g/m<sup>2</sup>



## PAMÉLA

### 4947

Manches longues  
 Coupe ajustée  
 Fermeture par pressions sous patte  
 1 poche poitrine intérieure  
 1 poche stylo sur manche gauche  
 Fentes côtés

Longueur : 70 cm  
 Tailles : 00 à 6



*Satin*



## MODÈLE

ASSORTI **MARCO** - p. 8



CGA/412 - PC Anthracite/Grany - 65% polyester, 35% coton - 200g/m<sup>2</sup>  
 C410/4888 - PC Noir/Clémentine - 65% polyester, 35% coton - 200g/m<sup>2</sup>  
 C410/412 - PC Noir/Grany - 65% polyester, 35% coton - 200g/m<sup>2</sup>



## MARC

### 4934

Manches longues  
 Coupe ajustée  
 Fermeture par pressions sous patte  
 1 poche poitrine intérieure  
 1 poche stylo sur manche gauche  
 Fentes côtés

Longueur : 75 cm  
 Tailles : 0 à 6





# JOËL

## 4924

Manches longues  
Fermeture par double rangée de boutons  
Boutonnage homme ou femme  
1 poche poitrine intérieure

Longueur : 75 cm  
Tailles : 36 à 62



B20 - Coton Blanc - 100% coton - 200g/m²



# JIMMY

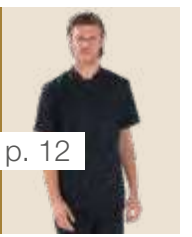
## 4930

Manches longues  
Fermeture par double rangée de pressions  
1 poche poitrine intérieure  
1 poche stylo sur manche gauche  
Fentes côtés

Longueur : 75 cm  
Tailles : 00 à 6

### MODÈLE

ASSORTI JIM - p. 12



B215 - 50/50 Blanc - 50% coton, 50% polyester - 215g/m²  
B0 - PC Blanc - 65% polyester, 35% coton - 200g/m²  
B20 - Coton Blanc - 100% coton - 200g/m²  
C410 - PC Noir - 65% polyester, 35% coton - 200g/m²



C410 - PC Noir - 65% polyester, 35% coton - 200g/m²  
B50 - Satin 50/50 Blanc - 50% coton, 50% polyester - 215g/m²  
C415 - PC Taupe - 65% polyester, 35% coton - 200g/m²

# LUIGI

## 4949

Manches longues transformables  
Fermeture par pressions sous patte  
1 poche poitrine intérieure  
1 poche stylo sur manche gauche  
Fentes côtés

Longueur : 75 cm  
Tailles : 0 à 6







**COOLPLUS®**  
aisance et respiration

La maille Coolplus® est une maille technique alvéolée conçue pour des t-shirts techniques.

L'envers (ou côté peau) est tricoté avec le fil Coolplus® de 4 canaux. Ce fil pompe la transpiration vers l'extérieur et permet un séchage rapide.

Cette performance de respirabilité combinée avec l'armure stretch vous offre une expérience de confort exceptionnel.



## ENZO 4945

Manches longues  
Fermeture par pressions sous patte  
1 poche poitrine extérieure passepoilée  
1 poche poitrine intérieure  
1 poche stylo sur manche gauche  
Maille respirante dos, côtés et dans le col  
Fentes côtés

**Longueur : 75 cm**  
**Tailles : 0 à 6**

B50/GA - Satin 50/50 Blanc/Anthracite - 50% coton, 50% polyester - 215g/m²

C410/436 - PC Noir/Atoll - 65% polyester, 35% coton - 200g/m²

C409/410 - PC Rouge/Noir - 65% polyester, 35% coton - 200g/m²



## FABIO 4950

Manches longues transformables  
Fermeture latérale par pressions sous patte  
1 poche poitrine intérieure  
1 poche stylo sur manche gauche  
Fentes côtés



C410/GA - PC Noir/Anthracite - 65% polyester, 35% coton - 200g/m²  
B50/410 - Satin 50/50 Blanc/Noir - 50% coton, 50% polyester - 215g/m²

**Longueur : 75 cm**  
**Tailles : 0 à 6**





# JÉRÉMY

## 4927

Manches longues  
Fermeture latérale par pressions sous patte  
1 poche poitrine intérieure  
1 poche stylo sur manche gauche  
Fentes côtés

Longueur : 75 cm  
Tailles : 0 à 6



CGA - PC Anthracite - 65% polyester, 35% coton - 200g/m²  
C410 - PC Noir - 65% polyester, 35% coton - 200g/m²  
B50 - Satin 50/50 Blanc - 50% coton, 50% polyester - 215g/m²



# PANTALONS

## CHASUBLES

TABLIERS ET CHAUSSURES





# MANU

021

Coupe mixte  
Ceinture élastique  
Sans poche  
Bas fini

Entrejambe : 82 cm  
Tailles : 00 à 6  
(jusqu'à 8 en PC Blanc)



C4222 - PC Anis  
65% polyester, 35% coton - 200g/m²

CGA - PC Anthracite  
65% polyester, 35% coton - 200g/m²

C436 - PC Atoll  
65% polyester, 35% coton - 200g/m²

B0 - PC Blanc  
65% polyester, 35% coton - 200g/m²

C403 - PC Bleu Azur  
65% polyester, 35% coton - 200g/m²

C4033 - PC Ciel  
65% polyester, 35% coton - 200g/m²

C511 - PC Corail  
67% polyester, 33% coton - 180g/m²

B20 - Coton Blanc B20  
100% coton - 200g/m²

B19 - Coton Blanc B19  
100% coton - 180g/m²

C4111 - PC Fuchsia  
65% polyester, 35% coton - 200g/m²

C412 - PC Grany  
65% polyester, 35% coton - 200g/m²

C466 - PC Iris  
65% polyester, 35% coton - 200g/m²

C404 - PC Marine  
65% polyester, 35% coton - 200g/m²

C4052 - PC Moka  
65% polyester, 35% coton - 200g/m²

C410 - PC Noir  
65% polyester, 35% coton - 200g/m²

C4091 - PC Parme  
65% polyester, 35% coton - 200g/m²

C401 - PC Rose  
65% polyester, 35% coton - 200g/m²

C415 - PC Taupe  
65% polyester, 35% coton - 200g/m²

C402 - PC Vert Emeraude  
65% polyester, 35% coton - 200g/m²

C4022 - PC Nil  
65% polyester, 35% coton - 200g/m²

# MANUEL

0213

Coupe mixte  
Ceinture élastique avec cordon de serrage  
Sans poche  
Bas fini

Entrejambe : 82 cm  
Tailles : 00 à 6



B0 - PC Blanc  
65% polyester, 35% coton - 200g/m²

C410 - PC Noir  
65% polyester, 35% coton - 200g/m²

# MANHATTAN

047

Ceinture élastique côtés et dos  
2 poches couture  
Bas fini

Entrejambe : 82 cm  
Tailles : 00 à 6



C4222 - PC Anis  
65% polyester, 35% coton - 200g/m²

CGA - PC Anthracite  
65% polyester, 35% coton - 200g/m²

C455 - PC Beige Clair  
65% polyester, 35% coton - 200g/m²

B0 - PC Blanc  
65% polyester, 35% coton - 200g/m²

C4033 - PC Ciel  
65% polyester, 35% coton - 200g/m²

C511 - PC Corail  
67% polyester, 33% coton - 180g/m²

C4111 - PC Fuchsia  
65% polyester, 35% coton - 200g/m²

C466 - PC Iris  
65% polyester, 35% coton - 200g/m²

C404 - PC Marine  
65% polyester, 35% coton - 200g/m²

C410 - PC Noir  
65% polyester, 35% coton - 200g/m²

C4091 - PC Parme  
65% polyester, 35% coton - 200g/m²

C4092 - PC Rhodamine  
65% polyester, 35% coton - 200g/m²

C401 - PC Rose  
65% polyester, 35% coton - 200g/m²

C4022 - PC Nil  
65% polyester, 35% coton - 200g/m²





# HAWAÏ

## 0214

Coupe mixte  
Ceinture élastique  
2 poches couture  
Bas fini

Entrejambe : 82 cm  
Tailles : 00 à 6

COUPE  
*Mixte*



C410 - PC Noir  
65% polyester, 35% coton - 200g/m²  
B0 - PC Blanc  
65% polyester, 35% coton - 200g/m²

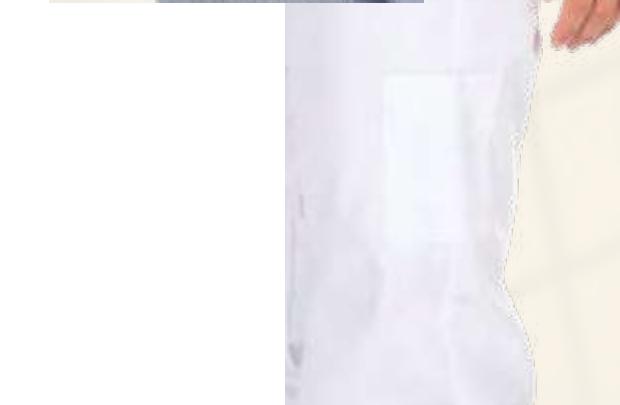
# MILO

## 0212

Coupe mixte  
Ceinture élastique  
Braguette ZIP  
1 poche BIP jambe gauche  
1 poche soufflet à rabat jambe droite  
Bas fini

Entrejambe : 82 cm  
Tailles : 00 à 6

COUPE  
*Mixte*



C410 - PC Noir  
65% polyester, 35% coton - 200g/m²  
CGA - PC Anthracite  
65% polyester, 35% coton - 200g/m²  
B0 - PC Blanc  
65% polyester, 35% coton - 200g/m²  
C404 - PC Marine  
65% polyester, 35% coton - 200g/m²  
CRN - PC rayé Navy  
67% polyester, 33% coton - 195g/m²



nouveau  
coloris



CGA - PC Anthracite  
65% polyester, 35% coton - 200g/m²  
B50 - Satin 50/50 Blanc  
50% coton, 50% polyester - 215g/m²  
C410 - PC Noir  
65% polyester, 35% coton - 200g/m²

*Satin*



# SYLVAIN

## 037

Ceinture éponge réglable par velcro  
Élastiques côtés  
Braguette ZIP  
2 poches italiennes  
1 poche arrière fermée par 1 bouton  
Bas fini

Entrejambe : 86 cm  
Tailles : 36 à 62

# ÉRIC / KÉVIN

## 040 / 041

Ceinture élastique côtés  
Braguette bouton (Éric)  
Braguette ZIP (Kévin)  
2 poches italiennes  
1 poche arrière  
Bas fini

Entrejambe : 88 cm  
Tailles : 36 à 62



CUISINE - Pied de poule Marine  
100% coton - 200g/m²  
PANT.CUIS.PC - Pied de poule Marine  
65% polyester, 35% coton - 200g/m²





C410 - PC Noir
65% polyester, 35% coton - 200g/m²
CGA - PC Anthracite
65% polyester, 35% coton - 200g/m²
B0 - PC Blanc
65% polyester, 35% coton - 200g/m²
C404 - PC Marine
65% polyester, 35% coton - 200g/m²



## THOMAS

0241

Coupe homme  
Ceinture élastiques côtés  
2 poches italiennes  
Braguette ZIP  
1 poche arrière  
2 poches soufflet à rabat sur cuisses  
Bas fini

Entrejambe : 89 cm  
Tailles : 36 à 62

## ROMUALD

024

Coupe mixte  
Ceinture élastiques côtés  
2 poches italiennes  
Braguette ZIP  
1 poche arrière  
Bas fini

Entrejambe : 89 cm  
Tailles : 36 à 62

COUPE  
Mixte



CRN - PC rayé Navy
67% polyester, 33% coton - 195g/m²
B0 - PC Blanc
65% polyester, 35% coton - 200g/m²
C410 - PC Noir
65% polyester, 35% coton - 200g/m²

## GRIOTTE

6124

Fermeture par liens  
2 poches basses  
1 poche poitrine

Longueur : 75 cm  
Tailles : PT et GT



C436 - PC Atoll/Blanc - 65% polyester, 35% coton - 200g/m²
C4111 - PC Fuchsia/Blanc - 65% polyester, 35% coton - 200g/m²
C412 - PC Grany/Blanc - 65% polyester, 35% coton - 200g/m²



TISSU  
Léger

## FRAMBOISE

6122

Fermeture par liens  
2 poches basses

Longueur : 85 cm  
Taille unique



C436 - PC Atoll - 65% polyester, 35% coton - 200g/m²
B0 - PC Blanc - 65% polyester, 35% coton - 200g/m²
C4111 - PC Fuchsia - 65% polyester, 35% coton - 200g/m²
C412 - PC Grany - 65% polyester, 35% coton - 200g/m²
C1122 - PC rayé Anis - 67% polyester, 33% coton - 160g/m²
C113 - PC rayé Bleu - 67% polyester, 33% coton - 160g/m²
C116 - PC rayé Bordeaux - 67% polyester, 33% coton - 160g/m²
C111 - PC rayé Rose - 67% polyester, 33% coton - 160g/m²



# LOANE

## 6137

Fermeture par liens  
2 poches

Longueur : 75 cm  
Tailles : PT et GT



- C4222 - PC Anis/Grany - 65% polyester, 35% coton - 200g/m²
- CGA - PC Anthracite/Rose - 65% polyester, 35% coton - 200g/m²
- B0 - PC Blanc/Rose - 65% polyester, 35% coton - 200g/m²
- C4111 - PC Fuchsia/Rose - 65% polyester, 35% coton - 200g/m²

# AZALÉE

## 2832

Fermeture par liens  
2 poches basses  
1 poche poitrine

Longueur : 77 cm  
Tailles : PT et GT



- C436 - PC Atoll/Noir - 65% polyester, 35% coton - 200g/m²
- B4 - PC Blanc/Marine - 65% polyester, 35% coton - 200g/m²
- C404 - PC Marine/Blanc - 65% polyester, 35% coton - 200g/m²
- C4111 - PC Fuchsia/Iris - 65% polyester, 35% coton - 200g/m²
- C415 - PC Taupe/Noir - 65% polyester, 35% coton - 200g/m²

# MIRABELLE

## 2843

Fermeture par liens  
2 poches

Longueur : 80 cm  
Tailles : XS à XXL



- B0/184 - PC Blanc/Bugatti - 65% polyester, 35% coton - 200g/m²
- B0/1810 - PC Blanc/Noir - 65% polyester, 35% coton - 200g/m²

# CERISE

## 2847

Fermeture par liens  
2 poches

Longueur : 78 cm  
Tailles : S à XXL



- C4095/462 - PC Glycine/Jasmin - 65% polyester, 35% coton - 200g/m²
- C461/4092 - PC Zinc/Rhodamine - 65% polyester, 35% coton - 200g/m²





# PAPAYE

## 2828

Fermeture par pressions  
1 poche

Longueur : 71 cm  
Tailles : 0 à 6

CGP/GA - PC Gris Perle/Anthracite - 65% polyester, 35% coton - 200g/m²  
B4111 - PC Blanc/Fuchsia - 65% polyester, 35% coton - 200g/m²  
B35 - PC Blanc/Turquoise - 65% polyester, 35% coton - 200g/m²



TISSU  
*Léger*

# FRAISE

## 2508

Fermeture par pressions  
2 poches basses

Longueur : 82 cm  
Taille : XS à XXL

C116 - PC rayé Bordeaux - 67% polyester, 33% coton - 160g/m²  
C112 - PC rayé Vert - 67% polyester, 33% coton - 160g/m²  
C113 - PC rayé Bleu - 67% polyester, 33% coton - 160g/m²  
B0 - PC Blanc - 65% polyester, 35% coton - 200g/m²  
B13 - PC Blanc/rayé Bleu - 65% polyester, 35% coton - 200g/m²  
C461 - PC Zinc - 65% polyester, 35% coton - 200g/m²  
CGP - PC Gris Perle - 65% polyester, 35% coton - 200g/m²

# GROSEILLE

## 2829

Fermeture par pressions  
2 poches

Longueur : 80 cm  
Tailles : 0 à 6



C4050/415 - PC Craie/Taupe - 65% polyester, 35% coton - 200g/m²  
C401/461 - PC Rose/Zinc - 65% polyester, 35% coton - 200g/m²





# POTIRON

## 6163

Fermeture par pressions  
2 poches

Longueur : 84 cm  
Tailles : PT et GT



C410/436 - PC Noir/Atoll - 65% polyester, 35% coton - 200g/m²  
C410/4111 - PC Noir/Fuchsia - 65% polyester, 35% coton - 200g/m²  
C410/412 - PC Noir/Grany - 65% polyester, 35% coton - 200g/m²

# GOYAVE

## 2831

Fermeture par pressions  
1 poche ventrale

Longueur : 79 cm  
Tailles : 0 à 6



CGA/412 - PC Anthracite/Grany - 65% polyester, 35% coton - 200g/m²  
B35 - PC Blanc/Turquoise - 65% polyester, 35% coton - 200g/m²  
C410/409 - PC Noir/Rouge - 65% polyester, 35% coton - 200g/m²



# AMANDE

## 2830

Fermeture par pressions  
2 poches dont 1 zipée

Longueur : 67 cm  
Tailles : 0 à 6



C455/4888 - PC Beige Clair/Clémentine - 65% polyester, 35% coton - 200g/m²  
C4050/GA - PC Craie/Anthracite - 65% polyester, 35% coton - 200g/m²

# ALICE

## 6102

Fermeture par pressions  
2 poches basses  
1 poche BIP  
1 poche poitrine

Longueur : 90 cm  
Tailles : PT et GT



B511 - PC Blanc/Corail - 65% polyester, 35% coton - 200g/m²  
C511/B0 - PC Corail/Blanc - 67% polyester, 33% coton - 180g/m²  
C404/B0 - PC Marine/Blanc - 65% polyester, 35% coton - 200g/m²  
C415/B0 - PC Taupe/Blanc - 65% polyester, 35% coton - 200g/m²



B0 - PC Blanc - 65% polyester - 35% coton - 200g/m²

# BOUCHER

## 1010

Sans poche

Largeur : 100 cm  
Houteur sous le bras : 80 cm  
Taille unique



# COULISSE

## 1526

Coulisse réglable  
1 poche ventrale  
1 poche stylo sur poitrine

L 70 x H 85 cm  
Taille unique



CGA - PC Anthracite - 65% polyester, 35% coton - 200g/m²  
B0 - PC Blanc - 65% polyester, 35% coton - 200g/m²  
C6 - PC Bordeaux - 65% polyester, 35% coton - 200g/m²  
C4 - PC Marine - 65% polyester, 35% coton - 200g/m²  
C10 - PC Noir - 65% polyester, 35% coton - 200g/m²  
C7 - PC Vert Billard - 65% polyester, 35% coton - 200g/m²



# FIGUE

## 1007

Tour de cou réglable par pressions  
1 poche

L 70 x H 87 cm  
Taille unique

BGA - PC Blanc/Anthracite - 65% polyester, 35% coton - 200g/m²  
C410/436 - PC Noir/Atoll - 65% polyester, 35% coton - 200g/m²  
C409/410 - PC Rouge/Noir - 65% polyester, 35% coton - 200g/m²

# PRUNE

## 6164

Tour de cou réglable par pressions  
2 poches basses  
1 poche BIP

L 88 x H 82 cm  
Taille unique



C436 - PC Atoll - 65% polyester, 35% coton - 200g/m²  
C4111 - PC Fuchsia - 65% polyester, 35% coton - 200g/m²  
C412 - PC Grany - 65% polyester, 35% coton - 200g/m²  
C410 - PC Noir - 65% polyester, 35% coton - 200g/m²





C222/477 - PC Anis/Fougère - 65% polyester, 35% coton - 200g/m²  
C455/4110 - PC Beige Clair/Hibiscus - 65% polyester, 35% coton - 200g/m²  
C91/66 - PC Parme/Iris - 65% polyester, 35% coton - 200g/m²

## NECTARINE

### 1005

Tour de cou réglable par pressions  
3 poches dont 2 fermées par pressions

**L 69 x H 85 cm**  
**Taille unique**



## POMME

### 1006

Tour de cou réglable par pressions  
1 poche ventrale  
1 poche BIP dans la poche ventrale

**L 80 x H 80 cm**  
**Taille unique**

CGP/GA - PC Gris Perle/Anthracite - 65% polyester, 35% coton - 200g/m²  
461/401 - PC Rose/Zinc - 65% polyester, 35% coton - 200g/m²

## ABRICOT

### 1001

Tour de cou réglable par pressions  
1 poche

**L 80 x H 85 cm**  
**Taille unique**



C4222 - PC Anis/Marine - 65% polyester, 35% coton - 200g/m²  
C455 - PC Beige Clair/Clémentine - 65% polyester, 35% coton - 200g/m²  
C4050 - PC Craie/Anthracite - 65% polyester, 35% coton - 200g/m²

## VALET

1 poche ventrale

**L 100 x H 100 cm**  
**Taille unique**



## EXISTE

**SANS POCHE** - Coton Blanc

VALET - 1543 - Coton Blanc - 100% coton - 260g/m²  
VALET - 1543.SP - Coton Blanc - 100% coton - 260g/m²  
VIGNERON - 1545 - Coton Noir - 100% coton - 260g/m²  
CAVISTE - 1546 - Coton Bordeaux - 100% coton - 260g/m²  
JARDINIER - 1542 - Coton Bleu - 100% coton - 260g/m²



# nouveauté

## PISTACHE

1045

- Bretelles croisées dans le dos
- 1 poche ventrale divisée en deux
- 1 poche dans la poche ventrale
- 1 poche bavette
- Fente devant

L 100 x H 85 cm  
Taille unique

JR4 - Denim Bleu - 100% coton - 175g/m²  
C410/415 - PC Noir/Taupe - 65% polyester, 35% coton - 200g/m²



## NOISETTE

1009

- Tour de cou fixe
- 1 poche

L 71 x H 82 cm  
Taille unique



B0/1810/436 - PC Blanc/Noir/Atoll - 65% polyester, 35% coton - 200g/m²  
B0/1810/4092 - PC Blanc/Noir/Rhodamine - 65% polyester, 35% coton - 200g/m²  
C410/1810/412 - PC Noir/Grany - 65% polyester, 35% coton - 200g/m²

## NOIX

1011

- 1 poche

L 60 x H 49 cm  
Taille unique

B0/1810/436 - PC Blanc/Noir/Atoll - 65% polyester, 35% coton - 200g/m²  
B0/1810/4092 - PC Blanc/Noir/Rhodamine - 65% polyester, 35% coton - 200g/m²  
C4888/1810/410 - PC Clémentine/Noir - 65% polyester, 35% coton - 200g/m²



## MANGUE

6148

- 2 poches

L 68 x H 40 cm  
Taille unique

C436 - PC Atoll - 65% polyester, 35% coton - 200g/m²  
C4111 - PC Fuchsia - 65% polyester, 35% coton - 200g/m²  
C412 - PC Grany - 65% polyester, 35% coton - 200g/m²  
C410 - PC Noir - 65% polyester, 35% coton - 200g/m²



## RAISIN

1008

- Sans poche

L 100 x H 75 cm  
Taille unique

CGA/B0 - PC Anthracite/Blanc - 65% polyester, 35% coton - 200g/m²  
C436/415 - PC Atoll/Taupe - 65% polyester, 35% coton - 200g/m²  
C412/410 - PC Grany/Noir - 65% polyester, 35% coton - 200g/m²





# LITCHI

## 1034

Fermeture par velcro  
3 poches dont 1 zippée  
1 poche stylo

**L 48 x H 44 cm**  
**Taille unique**



GA/SMOK.GRIS - PC Anthracite - 65% polyester, 35% coton - 200g/m²  
C455/SMOK.4155 - PC Beige Clair - 65% polyester, 35% coton - 200g/m²



# GRENADE

## 1033

Fermeture par velcro  
4 poches dont 1 zippée

**L 48 x H 40 cm**  
**Taille unique**



GA/SMOK.GRIS - PC Anthracite - 65% polyester, 35% coton - 200g/m²  
C455/SMOK.4155 - PC Beige Clair - 65% polyester, 35% coton - 200g/m²  
C410/SMOK - PC Noir - 65% polyester, 35% coton - 200g/m²

Coton Blanc - 100% coton - 260g/m²  
Coton Noir - 100% coton - 260g/m²



# DEMI-CHEF

## 1541

Sans poche

**L 100 x H 65 cm**  
**Taille unique**

# CHEF

## 1540

Sans poche

**L 100 x H 90 cm**  
**Taille unique**



Coton Blanc - 100% coton - 260g/m²



# BANDANA

070

B0 - PC Blanc - 65% polyester, 35% coton - 200g/m²  
C410 - PC Noir - 65% polyester, 35% coton - 200g/m²



# CASQUETTE

058

Cordon de serrage

B0 - PC Blanc - 65% polyester, 35% coton - 200g/m²



# CALOT

053

Velcro de réglage

B0 - PC Blanc  
65% polyester, 35% coton - 200g/m²



# CASQUETTE FILET

057

B0 - PC Blanc  
65% polyester, 35% coton - 200g/m²



# FALUCHE

059

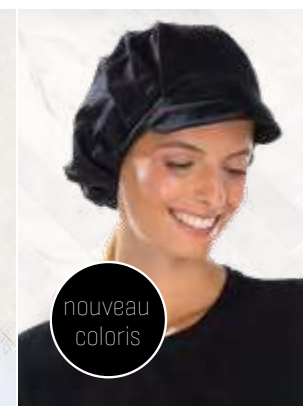
B0 - PC Blanc  
65% polyester, 35% coton - 200g/m²



# GAVROCHE

050

B0 - PC Blanc - 65% polyester, 35% coton - 200g/m²  
C410 - PC Noir - 65% polyester, 35% coton - 200g/m²



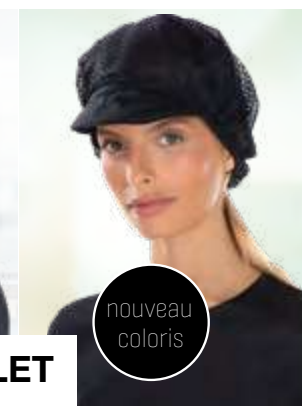
nouveau  
coloris



# GAVROCHE FILET

0501

F0 - Filet Blanc - 100% polyester - 65g/m²  
F10 - Filet Noir - 100% polyester - 65g/m²



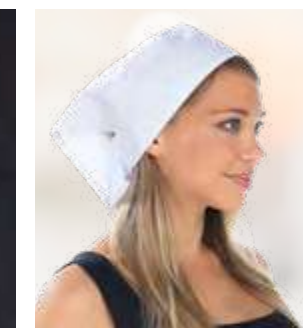
nouveau  
coloris



# LITEAU

055

B19 - Coton Blanc  
100% coton - 180g/m²



# POINTE

052

B0 - PC Blanc  
65% polyester, 35% coton - 200g/m²



# TOQUE

071

B0 - PC Blanc  
65% polyester, 35% coton - 200g/m²



# TOUR DE COU

054

B19 - Coton Blanc  
100% coton - 180g/m²

personnalisation à la demande



# ALFRÉDO

Semelle légère monodensité polyuréthane  
Lame anti-perforation en microfibre  
Tige en microfibre hydrofuge  
Antidérapante  
Antistatique  
Résistant à l'huile / acide  
Coquille en acier résistante aux chocs de 200J

Certificat CE  
Norme EN 20345:2011  
Niveau de protection S2 + SRA

Pointures : 35 à 47



# SABOTS

Semelle légère bi-densité polyuréthane  
Tige en microfibre hydrofuge  
Antidérapant  
Antistatique  
Résistant à l'huile / acide  
Coquille en acier résistante aux chocs de 200J  
Bride arrière mobile

Certificat CE  
Norme EN 20345:2012  
Niveau de protection SB + SRC

Pointures : 35 à 47



# MOCASSINS

Semelle légère bi-densité polyuréthane  
Tige en microfibre hydrofuge  
Antidérapant  
Antistatique  
Résistant à l'huile / acide  
Coquille en acier résistante aux chocs de 200J

Certificat CE  
Norme EN 20345:2012  
Niveau de protection S2 + SRC

Pointures : 35 à 47



SRC = (SRA+SRB) Antidérapante sur céramique et eau avec détergent + antidérapante sur acier et glycérine comme lubrifiant.  
SR = Résistance au glissement sur les sols en carreaux de céramique avec de la glycérine.  
S2 = Embout de sécurité 200J, antistatique, absorption d'énergie dans le talon, semelle avec crampons, matériaux

# tableaux de tailles

## femmes

	T00 XXS 32/34	T0 XS 36/38	T1 S 40/42	T2 M 44/46	T3 L 48/50	T4 XL 52/54	T5 2XL 56/58	T6 3XL 60/62
Tour de poitrine	Jusqu'à 74	74-84	84-92	92-100	100-108	108-116	116-128	128-136
Tour de hanches	Jusqu'à 69	69-79	79-87	87-95	95-103	103-111	111-123	123-133

Pour les coupes ajustées et en fonction de l'aisance souhaitée, prévoir de prendre une taille au-dessus.

## hommes

(coupes amples et mixtes)

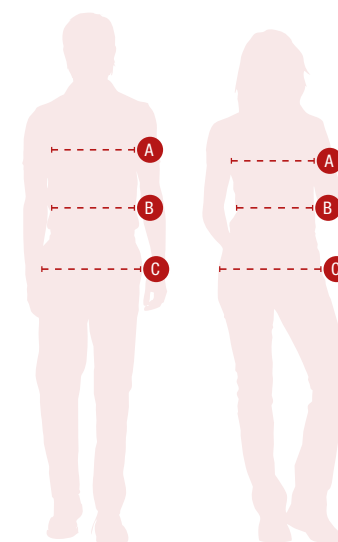
	T00 XXS 32/34	T0 XS 36/38	T1 S 40/42	T2 M 44/46	T3 L 48/50	T4 XL 52/54	T5 2XL 56/58	T6 3XL 60/62
Tour de poitrine	Jusqu'à 82	82-90	90-98	98-106	106-114	114-122	122-134	134-142
Tour de hanches	Jusqu'à 79	79-87	87-93	93-101	101-109	109-117	117-129	129-137

## pantalons

	T00 XXS 32/34	T0 XS 36/38	T1 S 40/42	T2 M 44/46	T3 L 48/50	T4 XL 52/54	T5 2XL 56/58	T6 3XL 60/62
Tour de taille	Jusqu'à 60	60-70	70-80	80-88	88-96	96-104	104-112	112-124
Tour de hanches	Jusqu'à 80	80-88	88-94	94-102	102-110	110-118	118-126	126-132

Correspondance de tailles pour les chasubles :  
PT = Petite Taille = T00 à T2  
GT = Grande Taille = T3 à T6

Retrouvez les mesures exactes des articles finis, taille à taille, sur notre site internet :  
<https://pro.remi-confection.fr/>



A Tour de poitrine  
B Tour de taille  
C Tour de hanches



# index



MODÈLES	Réf.	Page	Coupe*	Long. dos ou entrejambe en cm	Manches*
ABRICOT	1001	40	F	80 x 85	
ALICE	6102	37	F	90	
AMANDE	2830	36	F	67	
AZALÉE	2832	33	F	77	
BOUCHER	1010	38	M	100 x 80	
CERISE	2847	32	F	78	
CHEF	1540	44	M	100 x 90	
COULISSE	1526	38	M	70 x 85	
DEMI CHEF	1541	44	M	100 x 65	
ENZO	4945	22	H	75	ML
ÉRIC	040	29	H	88	
FABIO	4950	23	H	75	MLT
FIGUE	1007	39	M	70 x 87	
FRAISE	2508	35	F	82	
FRAMBOISE	6122	31	F	85	
GRENADE	1033	44	F	48 x 40	
GOYAVE	2831	37	F	79	
GRIOTTE	6124	31	F	75	
GROSEILLE	2829	34	F	80	
HAWAÏ	0214	28	M	82	
JANE	4938	17	F	75	ML
JENNY	4940	7	F	70	MC
JÉRÉMY	4927	24	H	75	ML
JÉRÔME	4928	12	H	75	MC
JESS	4939	7	F	75	MC
JIM	4929	12	H	75	MC
JIMMY	4930	20	H	75	ML
JOËL	4924	20	M	75	ML
JOHAN	4926	13	H	75	MC
JULIANA	2590	5	F	75	MC
JULIENNE	2593	16	F	75	ML
KÉVIN	041	29	H	88	
LILLI	6135	4	F	75	MC
LITCHI	1034	44	F	48 x 44	
LITEAU	055	45	M	70 x 50	
LOANE	6137	32	F	75	
LOÏS	4951	11	M	75	MC
LUIGI	4949	21	H	75	MLT
MANGUE	6148	43	M	68 x 40	

MODÈLES	Réf.	Page	Coupe*	Long. dos ou entrejambe en cm	Manches*
MANHATTAN	047	27	F	82	
MANU	021	26	M	82	
MANUEL	0213	26	M	82	
MARC	4934	19	H	75	ML
MARCO	4941	8	H	75	MC
MILO	0212	28	M	82	
MIRABELLE	2843	33	F	80	
NECTARINE	1005	40	F	69 x 85	
NINO	4952	9	H	75	MC
NOISETTE	1009	42	F	71 x 82	
NOIX	1011	43	F	60 x 49	
PAM	4946	8	F	70	MC
PAMÉLA	4947	18	F	70	ML
PAOLO	4943	10	H	75	MC
PAPAYE	2828	34	F	71	
PERLA	4948	6	F	75	MC
PISTACHE	1045	42	M	100 x 85	
POMME	1006	41	F	80 x 80	
POTIRON	6163	36	F	84	
PRUNE	6164	39	M	88 x 82	
RAISIN	1008	43	M	100 x 75	
ROMUALD	024	30	M	89	
ROSE	6166	16	F	75	ML
SYLVAIN	037	29	H	86	
TINO	4944	14	H	75	MC
THOMAS	0241	30	H	89	
TOUR DE COU	054	45	M		
VALET	1542 1543 1545 1546	41	M	100 x 100	
COIFFES		45	M		
SAB.CU		46	M		
MOCA.CU		46	M		
ALFRÉDO		46	M		

\*COUPE

M : Mixte  
F : Femme  
H : Homme

\*MANCHES

MC : Manches courtes  
MLT : Manches longues transformables  
SM : Sans manche

# personnalisation

Besoin de personnaliser nos modèles à l'image de vos clients ?

Notre **bureau d'étude** est à votre service pour étudier **toute demande de personnalisation** ou étude de modèles.

D'une **simple modification** d'un modèle existant (changement de coloris, modifications de la longueur, changement de manches ou de poches...) à la **création spécifique** de modèles, n'hésitez pas à nous interroger pour toute demande.

Notre **atelier en France** est à votre service pour toutes réalisations de **prototypes** ou pour vos **petites séries**.

Besoin d'un marquage ?

**Equipés d'une machine à broder** dans notre atelier français, nous avons possibilité de **personnaliser** nos articles avec des **logos** ou encore des **noms** jusqu'à 50 pièces.

**Au-delà de 50 pièces**, nous vous proposons de personnaliser vos vêtements, **à la fabrication**, avec une **broderie** (non nominative) ou encore une **sérigraphie** grâce à notre partenariat avec un brodeur et un sérigraphe en Tunisie, avec lesquels nous travaillons déjà depuis plus de 20 ans.



Vous retrouverez l'ensemble de la collection blouses, chasubles et tabliers dans notre catalogue **RÉMI CONFECTION**.





[www.remi-confection.fr](http://www.remi-confection.fr)